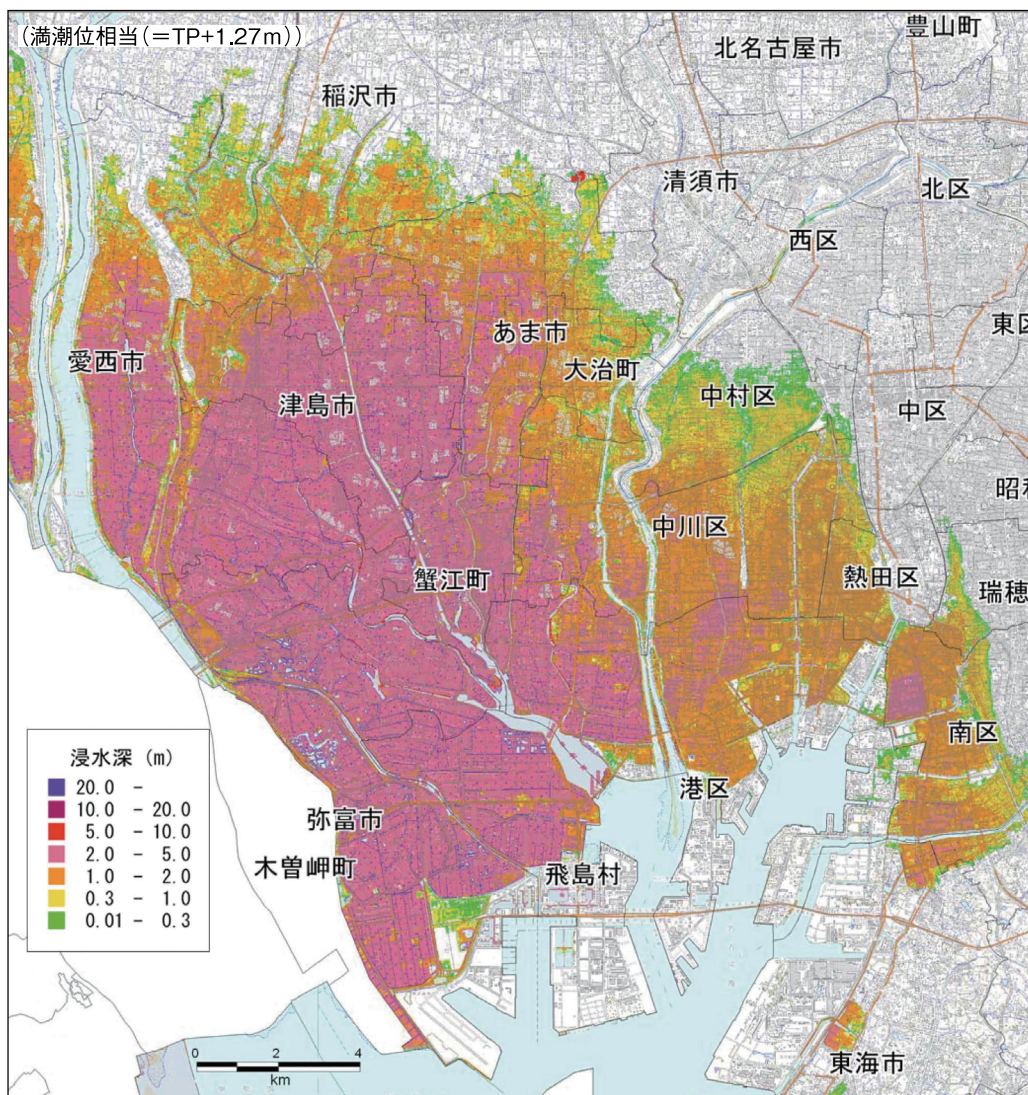


「巨大地震・巨大津波の発生」

満潮時の津波 愛知県西部は浸水。

南海トラフ巨大地震による巨大津波が、地震動により堤防が機能しなくなったとした場合、愛知県西部一帯は浸水すると想定されています。

地震後、潮位により浸水する範囲（浸水分布）



出典：平成 24 年 8 月 29 日内閣府「南海トラフの巨大地震モデル検討会（第二次報告）」から部分抽出