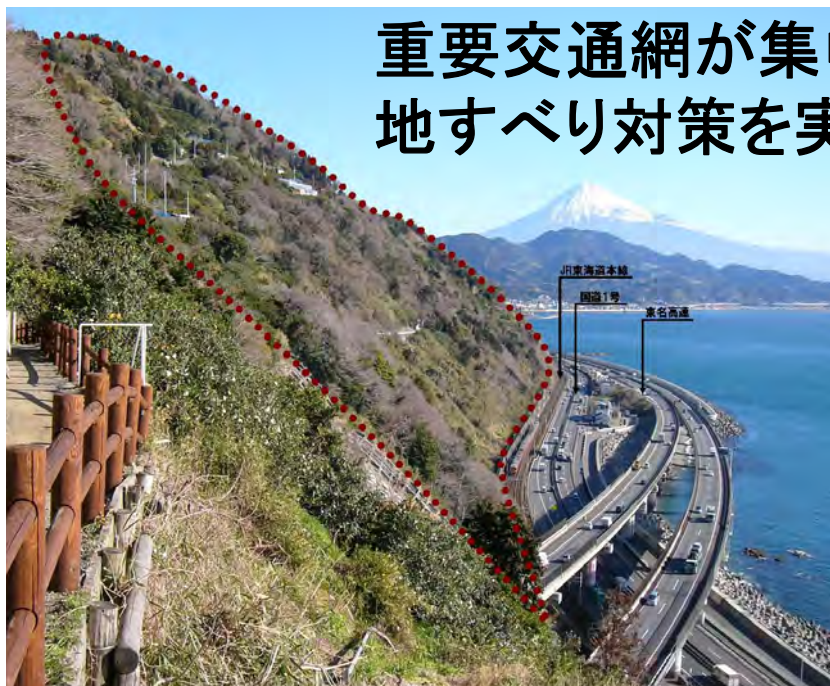


# 土砂災害 から守る

重要交通網が集中する箇所での  
地すべり対策を実施

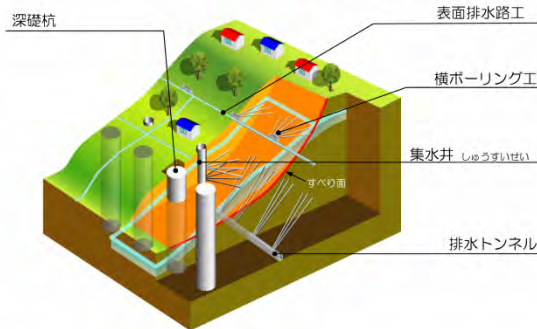


### 抑止工

構造物の持つ抵抗力を利用して、地すべりの動きの一部もしくは全部を直接止めます。

### 抑制工

地すべりは、地下水の影響による要因が大きいことから、地下水の水位を下げ、地すべりの動きを停止もしくは緩和させます。



## 地すべりや土石流等の対策を図り 関係機関との連携の訓練

