

「行動の防災力を強化」

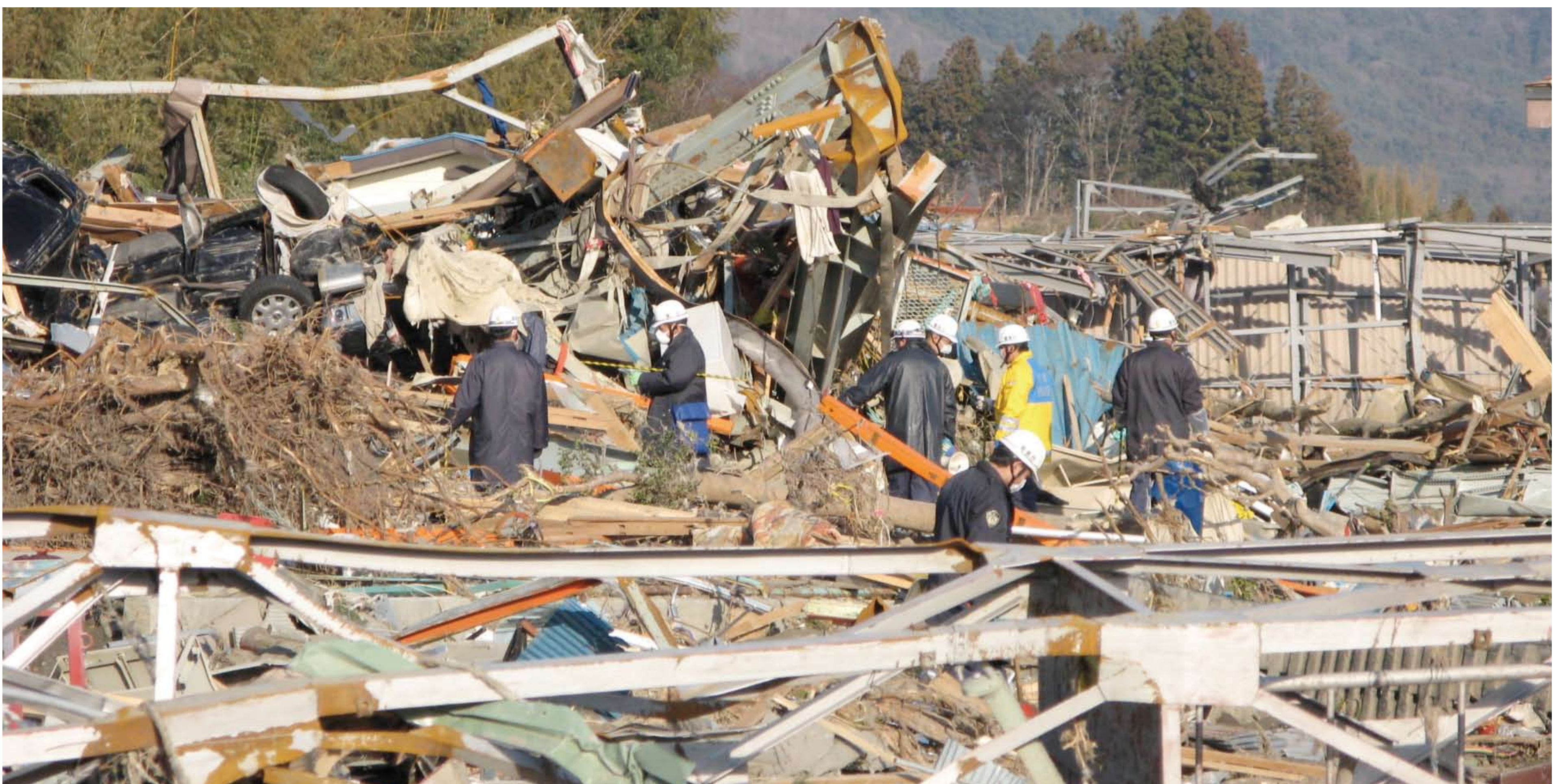
# 最前線で 技術力を発揮。

南海トラフ  
巨大地震に備えて

TEC-FORCE（緊急災害対策派遣隊）は、大規模自然災害が発生、または発生するおそれがある場合に、地方公共団体等が行う被災状況の迅速な把握や早期復旧に関する技術的支援を行います。災害規模、発生場所等に応じて複数の地方整備局・国道事務所等から出動。



気仙川右岸側の県道被災状況調査(岩手県)



被災調査(岩手県陸前高田市)