

「巨大地震・巨大津波の発生」

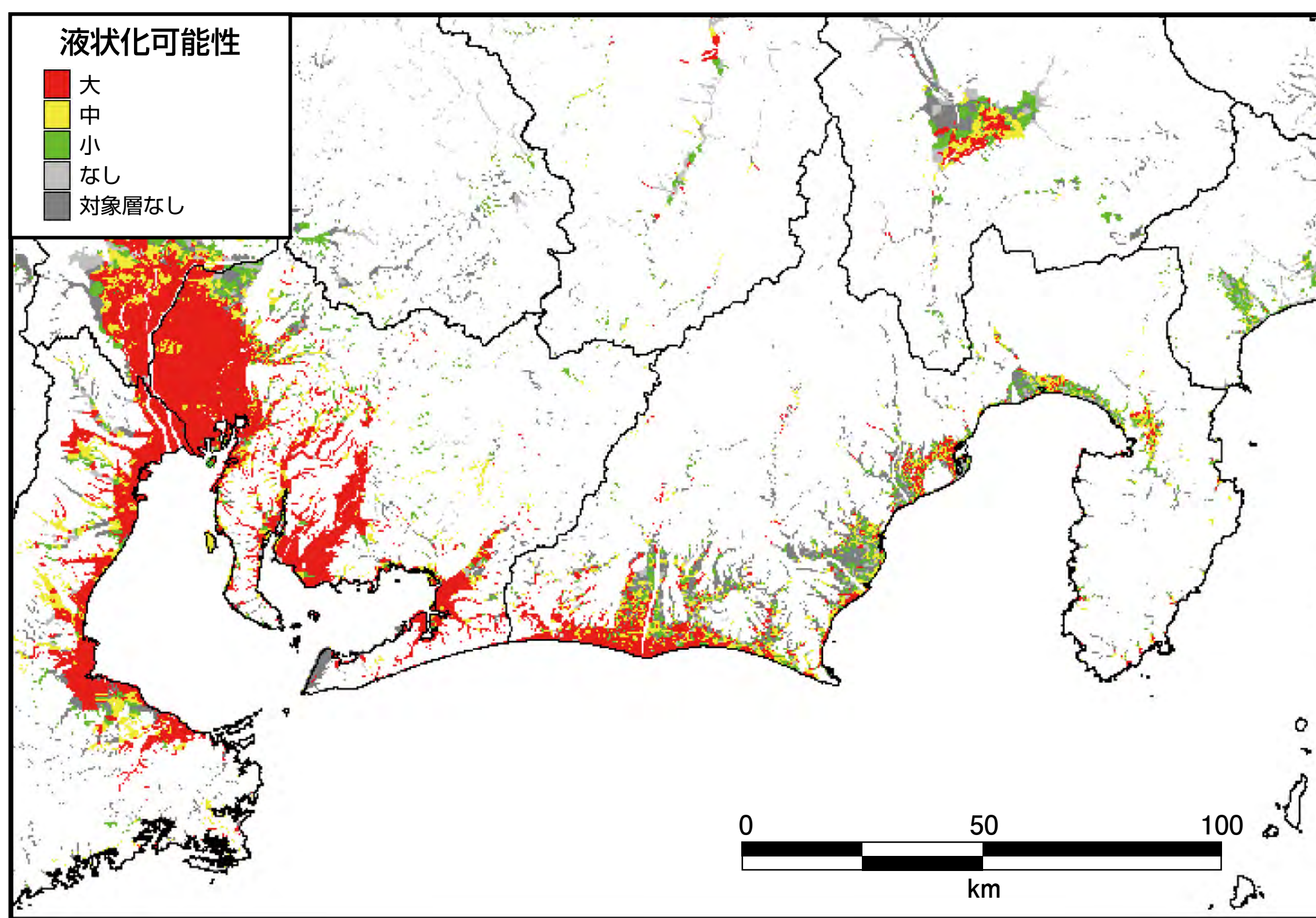
地盤がゆるい地域

南海トラフ
巨大地震に備えて

液状化・地盤沈下に注意。

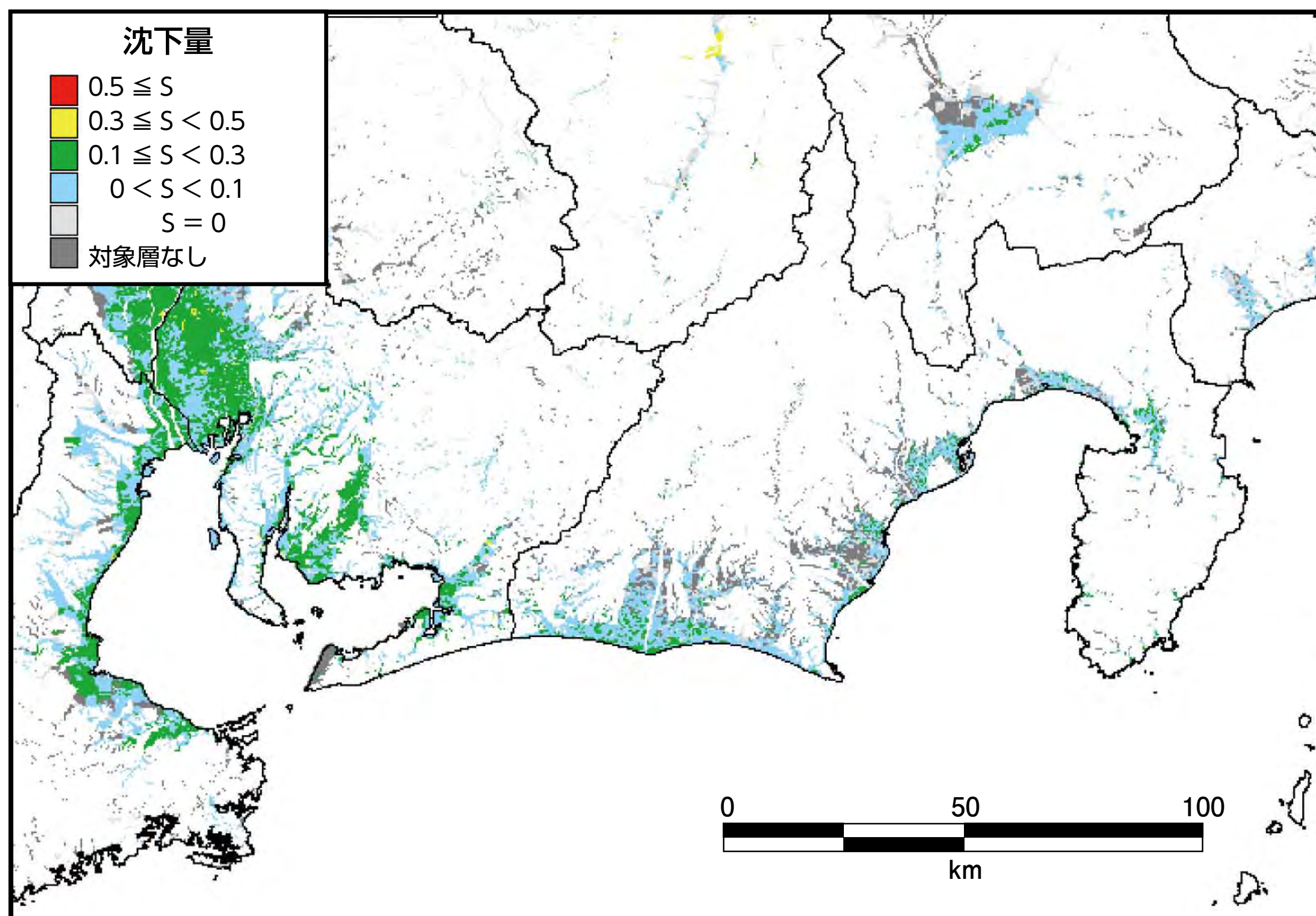
南海トラフ巨大地震により、海岸や川に近い比較的地盤がゆるく（しめかためられていない）、地下水位が高い砂地盤などで液状化が起こり、それとともに地盤が沈下し、構造物が埋もれたり、倒れたり、下水管などが浮き上がったりします。

南海トラフ巨大地震 液状化の可能性



地震動ケース：陸側
液状化可能性の評価については、「道路橋示方書・同解説(2002年3月発行)」による、砂質土層の液状化の判定手法を採用している。
出典：平成24年8月29日内閣府「南海トラフの巨大地震モデル検討会（第二次報告）」から部分抽出

南海トラフ巨大地震 地盤の沈下量



地震動ケース：陸側
液状化に伴う地盤の沈下量Sは、建築基礎構造設計指針(2001)に示されている補正N値と繰返しせん断ひずみの関係を用いている。
出典：平成24年8月29日内閣府「南海トラフの巨大地震モデル検討会（第二次報告）」から部分抽出