

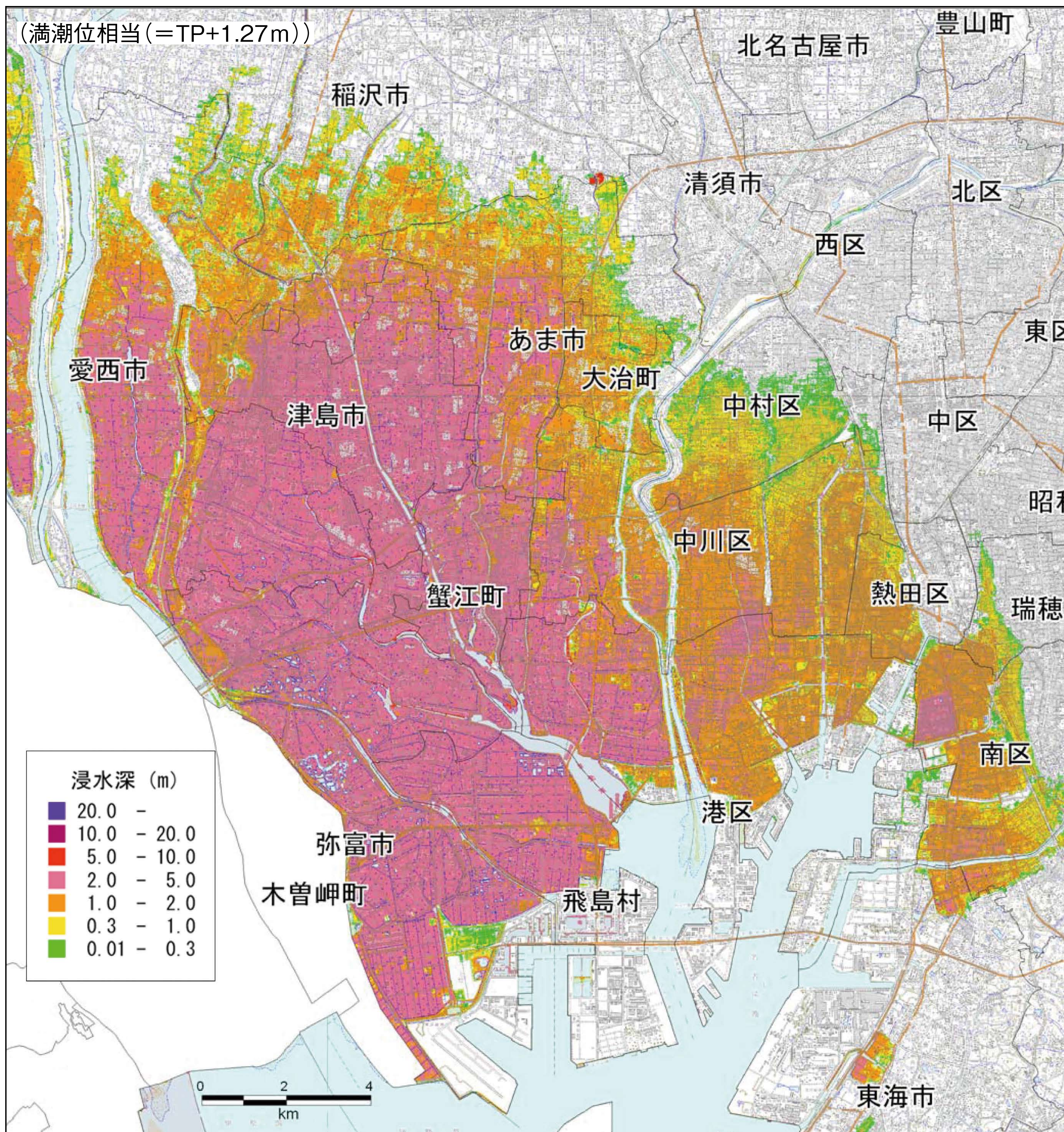
「巨大地震・巨大津波の発生」

満潮時の津波 愛知県西部は浸水。

南海トラフ
巨大地震に備えて

南海トラフ巨大地震による巨大津波が、地震動により堤防が機能しなくなったとした場合、愛知県西部一帯は浸水すると想定されています。

地震後、潮位により浸水する範囲（浸水分布）



ケース①「駿河湾～紀伊半島沖」に大すべり域を設定、堤防条件：堤防なし、土堰なし
堤防(水門を含む)条件については、地震発生から3分後に、震度6弱以上となる可能性のある地域の堤防・水門が機能しなくなる(堤防なし)条件とした。堤防のモデルとしては、メッシュの境界に堤防に相当する板を設定している。なお、液状化現象に伴う堤防の沈下等は考慮していない。

出典：平成24年8月29日内閣府「南海トラフの巨大地震モデル検討会（第二次報告）」から部分抽出