

「巨大地震・巨大津波の発生」

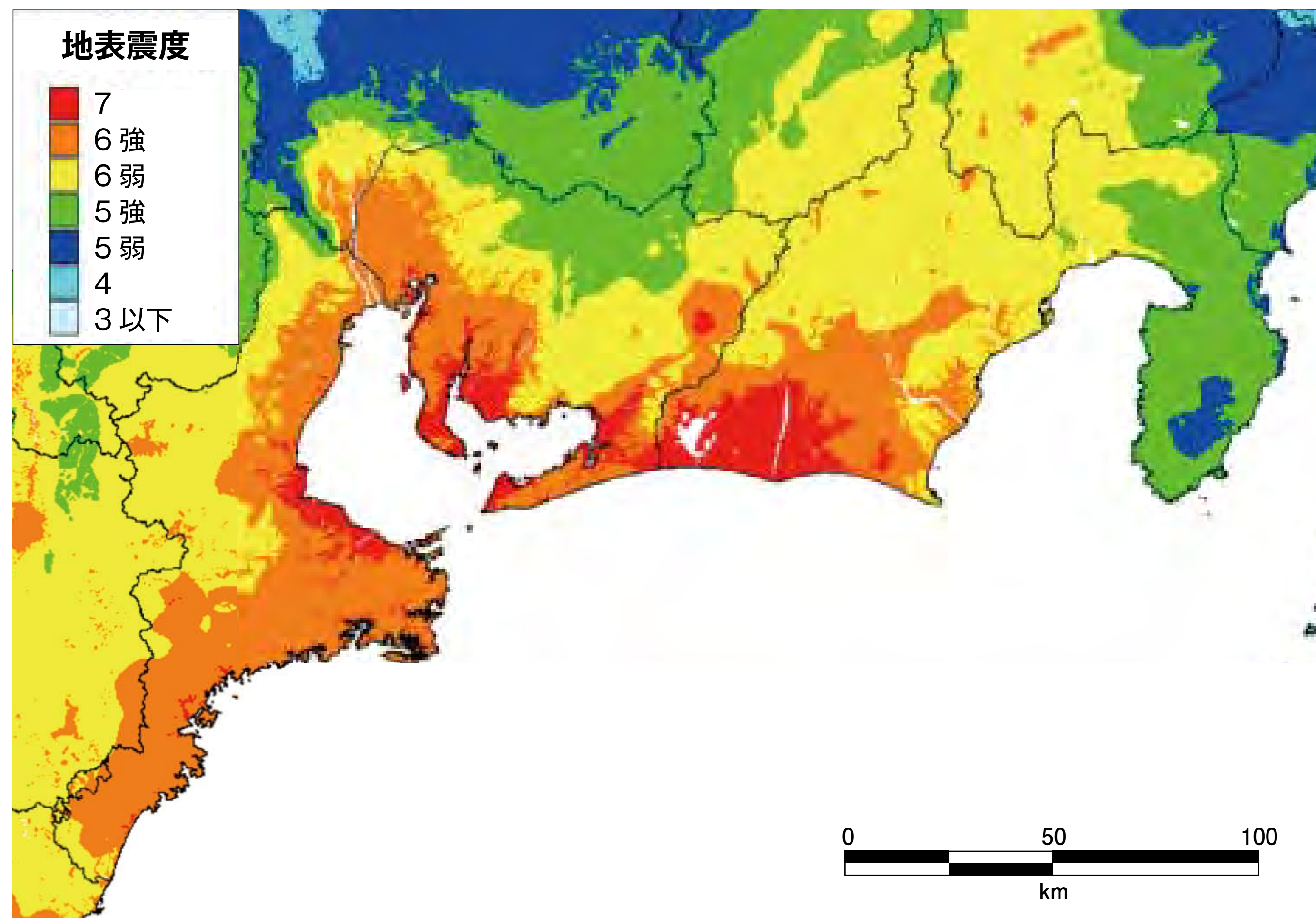
三重県は 震度6弱~7の大きな揺れ。

南海トラフ
巨大地震に備えて

南海トラフ巨大地震では、最大震度7が想定*されています。その地域は、三重県で16市町です。震度7では、揺れにほんろうされ、動くこともできず、飛ばされることもあるとされています。

* 想定する地震動は5ケースのうち、揺れによる被害が最大となると想定される「陸側ケース」

南海トラフ巨大地震
地表震度分布図



南海トラフ巨大地震による三重県の最大震度

市町	最大震度	市町	最大震度	市町	最大震度	市町	最大震度
津市	7	亀山市	6強	三重郡菰野町	6強	度会郡大紀町	7
四日市市	6強	鳥羽市	7	三重郡朝日町	6強	度会郡南伊勢町	7
伊勢市	7	熊野市	7	三重郡川越町	6強	北牟婁郡紀北町	7
松阪市	7	いなべ市	6弱	多気郡多気町	7	南牟婁郡御浜町	7
桑名市	6強	志摩市	7	多気郡明和町	7	南牟婁郡紀宝町	6強
鈴鹿市	7	伊賀市	6強	多気郡大台町	6強		
名張市	6弱	桑名郡木曾岬町	6強	度会郡玉城町	7		
尾鷲市	7	員弁郡東員町	6強	度会郡度会町	7		

想定する地震動は5ケースのうち、揺れによる被害が最大となると想定される「陸側ケース」
出典：平成24年8月29日内閣府「南海トラフの巨大地震による津波高・浸水域等（第二次報告）及び被害想定（第一次報告）について」から部分抽出