

参加費無料!

# 2018 ヨシ植え体験会 in 矢作川

平成30年

5/19(土)

13:00~15:00(予定)

※雨天の場合は延期

内容：ヨシの茎植え、生物観察等

お申込み期限：平成30年5月7日(月)

詳細は裏面へ

国土交通省中部地方整備局 豊橋河川事務所 調査課

TEL 0532-48-8107 (課直通) FAX 0532-48-8100 (課直通)

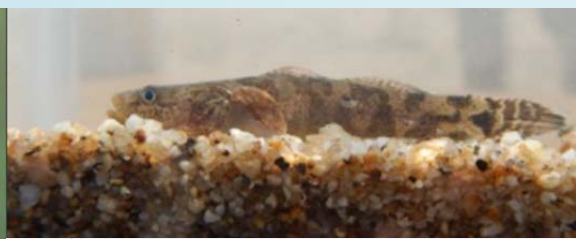
<http://www.cbr.mlit.go.jp/toyohashi/> E-mail:[cbr-toyohashi@mlit.go.jp](mailto:cbr-toyohashi@mlit.go.jp)



アシハラガニ



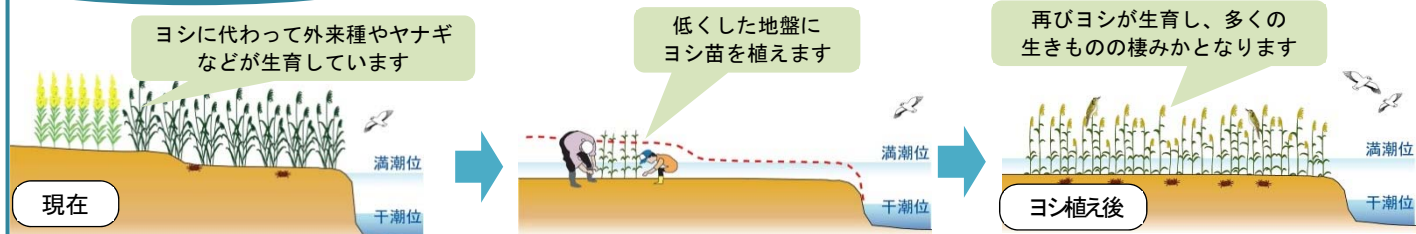
オオヨシキリ



ウキゴリ



## ヨシ植えについて



矢作川の河口部では、かつて河岸にヨシ原が広く形成されていました。しかし近年では、河岸に水が浸かりにくくなったため、ヨシ原は少なくなりました。

ヨシ原づくりは、低くした地盤にヨシ苗を植えて、再びヨシが生育し、野鳥やカニ、小魚など、多くの水辺の生きものの棲みかとなる豊かな環境づくりを行うものです。

## 開催日時

**開催日時**：平成 30 年 5 月 19 日（土）  
（雨天の場合は延期）

**募集定員**：50 名程度  
（募集定員を超えた場合には、それ以上の参加申込みをお断りする場合があります）

**集合場所**：矢作川 6.6k 左岸付近  
（上塚橋（県道 301 号）より約 200m 下流側 西尾緑地 駐車場付近）

**作業時間**：13 時 00 分～15 時 00 分頃迄

**参加費用**：無料

**持ち物**：長靴、軍手、園芸用シャベル、タオル、作業しやすい（汚れてもいい）服装、飲み物（水筒）、帽子



※貴重品の管理や体験会でのケガ等については、参加される皆様方の自己責任でお願いいたします。

## お申し込み方法

参加を希望される方は、下のフォームに代表者氏名・参加人数・ご住所・ご連絡先をご記入の上、豊橋河川事務所調査課まで FAX 若しくは Eメール ([cbr-toyohashi@mlit.go.jp](mailto:cbr-toyohashi@mlit.go.jp)) にてお申し込み下さい。

小学生以下のお子様は、保護者同伴でお申し込み下さい。

締切りは、平成 30 年 5 月 7 日（月）です。

※ハガキでのお申し込みも可能です（費用については自己負担にてお願い致します）。平成 30 年 5 月 7 日消印有効です。

## お問合せ

ご不明点等ございましたら、こちらまでご連絡下さい。

国土交通省 中部地方整備局 豊橋河川事務所 調査課

TEL：0532-48-8107（課直通） E-mail：[cbr-toyohashi@mlit.go.jp](mailto:cbr-toyohashi@mlit.go.jp)

参加お申込みは、以下をご記入下さい（氏名・住所・連絡先は代表者のみで結構です）

※雨天中止時には、前日午後 6 時頃までに連絡しますので、必ず連絡先のご記入をお願いします。

ご氏名： \_\_\_\_\_

参加人数： \_\_\_\_\_ 人（大人： \_\_\_\_\_ 人、小人： \_\_\_\_\_ 人）  
（小学生以下）

ご住所： \_\_\_\_\_

ご連絡先： \_\_\_\_\_

E-mail によるお申し込みは、上記をご記入し、タイトル(件名)に「ヨシ植えイベント参加希望」とご記入ください。

●お申込み用紙は、豊川河川事務所 HP からダウンロード可能です。

皆様のご参加をお待ちしております！