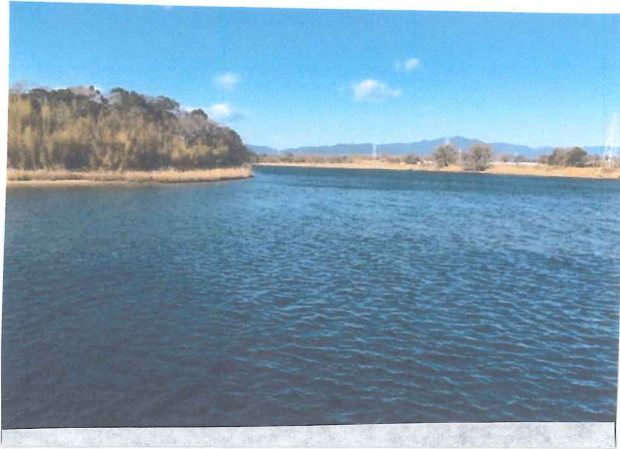


/ 月	豊川 愛護モニター報告	モニター区間	豊川:左右岸 0.0km~13.2km 管轄出張所:豊川出張所
実施日	平成 31年 / 月 27 日	実施区間	吉田大橋付近左岸



冬の風が痛いほど寒く、たよか  
 たよか川へ昔々所に行く気  
 にはたよれませんでした。が、  
 今日はずいぶりに川の様子を  
 見に来てみました。とても強い  
 風が吹いており、こげる程  
 寒かったですが、その分、空や  
 川の水は青く、きれいに光って  
 いました。これも冬の川の  
 良さたよのかもしれません。  
 川の中に黒いゴミ?と  
 思っで見つけたものは野鳥  
 でした(笑)人はあまり通ら  
 ずもの静かです。しみい感じ。