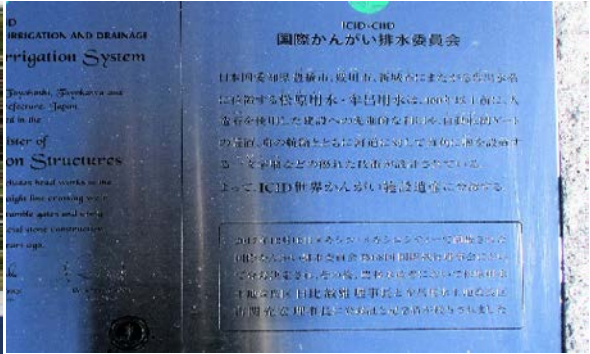


11月	豊川 愛護モニター報告	モニター区間	豊川:左右岸 13.2km~27.6km 管轄出張所:一宮出張所
実施日	平成 30年 11月 20日	実施区間	左岸23.8km~24.8km付近

写真①



写真②



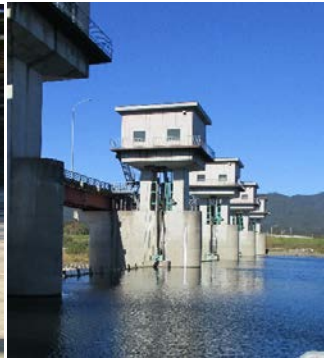
写真①は、牟呂松原頭首工下流に世界かんがい遺産石碑

写真②は、2017年10月10日メキシコシティで開催された理事会で登録された。松原用水・牟呂用水は、400年以上前に、人造石を使用した建設への優れた技術が、ICID世界かんがい施設遺産に登録された。(一部省略)

写真③



写真④



写真③は、牟呂松原頭首工を下流からの写真

写真④は、牟呂松原頭首工を横からの写真。5機の建屋のゲートにより放水量を調整している。

写真⑤



写真⑥



写真⑤は、牟呂松原頭首工を下流からの写真。2つの異なる魚道がある。

写真⑥は、牟呂松原頭首工を上流からの写真。

写真⑦



写真⑧



写真⑦は、牟呂松原頭首工下流からの写真。牟呂松原水路。

写真⑧は、下流23.8km左岸堰堤からの写真。ドリップコーヒーのゴミ等が、堰堤から捨てられたと思われる。後日回収。