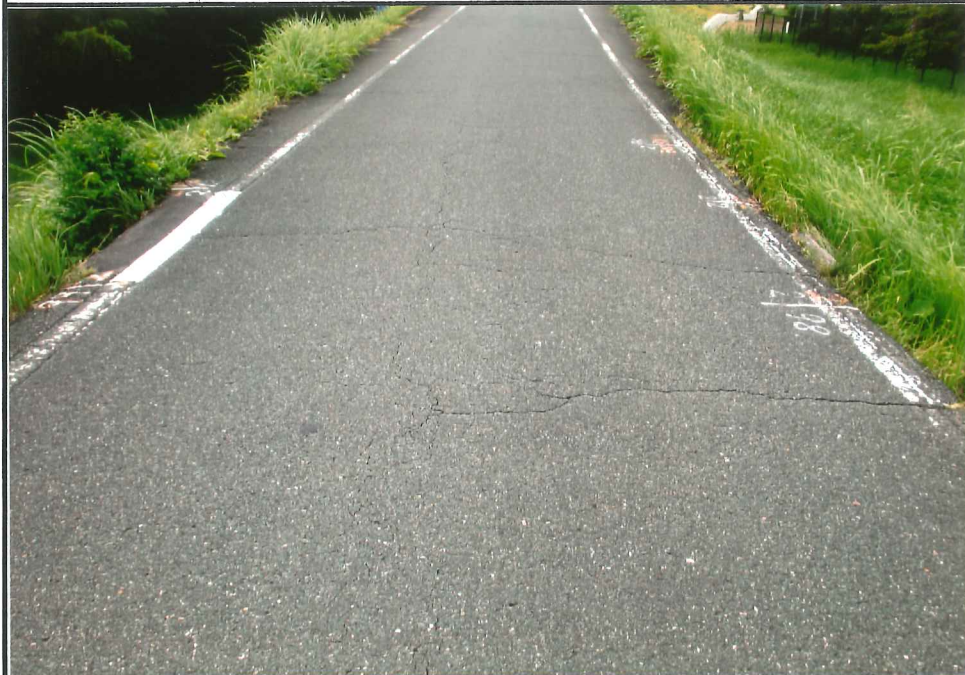


7月	豊川 愛護モニター一報告	モニター区間	豊川:左右岸 13.2km~27.6km
		実施日	平成30年8月18日
		実施区間	豊川右岸 P17.9K



上



下

モニター区間中 最も狭い道路現場で、上の写真 右側の倉庫装が白線より外側にほとんどなく 路面に倉庫もう少し拡張し 倉庫の方向が通行車両の安全に良いと思っております。