

工事箇所周辺に及ぼす影響への対応

工事とともに井戸障害発生のお知らせ

工事期間中は、工事に伴って周辺地域でご利用の浅井戸（深さ15m未満程度）やポンプ深度の浅い井戸等においては、井戸障害発生（水位低下・井戸枯れ等）の恐れがあります。工事の影響によって井戸障害が発生した場合は、速やかに対応させていただきますので、お手数ですがご連絡頂けますようお願い致します。

工事期間中、大変ご迷惑をおかけしますが、緊急工事へのご理解ご協力をお願い致します。

連絡先 国土交通省 中部地方整備局
天竜川上流河川事務所 工務課 電話 0265-81-6418
伊那出張所 電話 0265-72-2734

土砂運搬時の粉塵対策の例



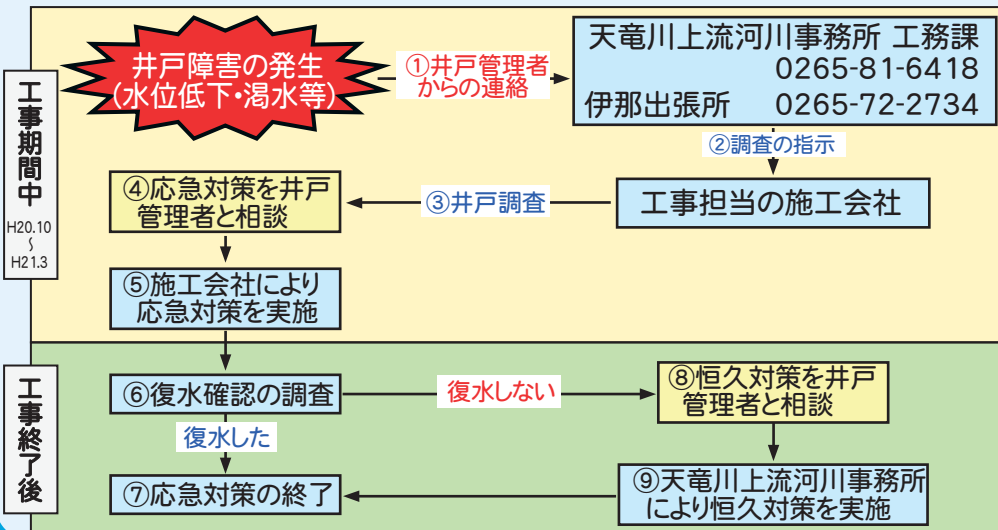
タイヤの洗浄



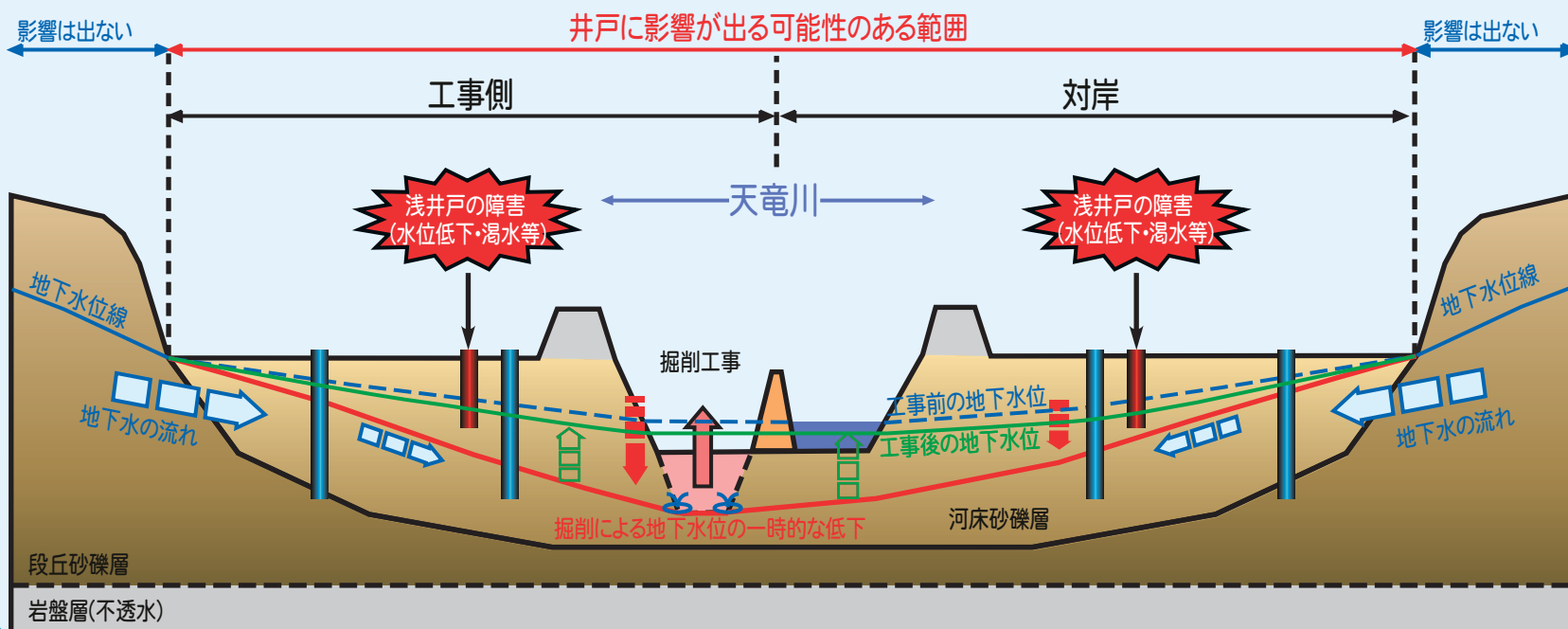
道路の清掃



井戸障害が発生したときの対応方法



井戸障害発生のイメージ



作業時の濁水浄化対策の例

フィルターの設置



沈殿槽にて処理

