

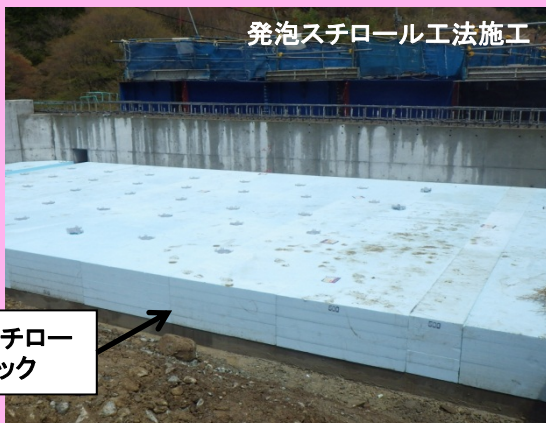
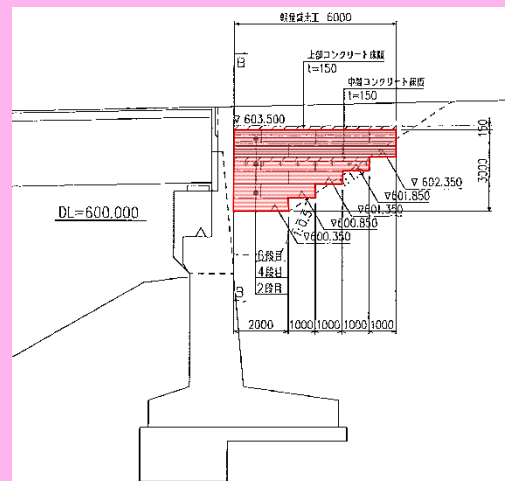
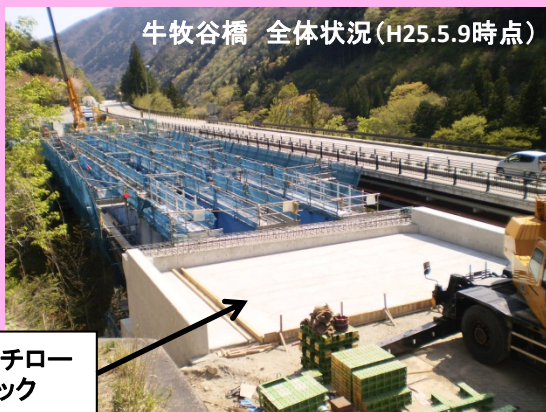
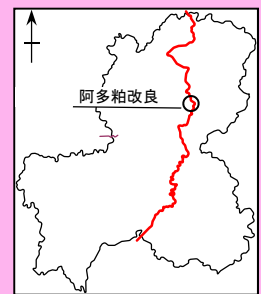
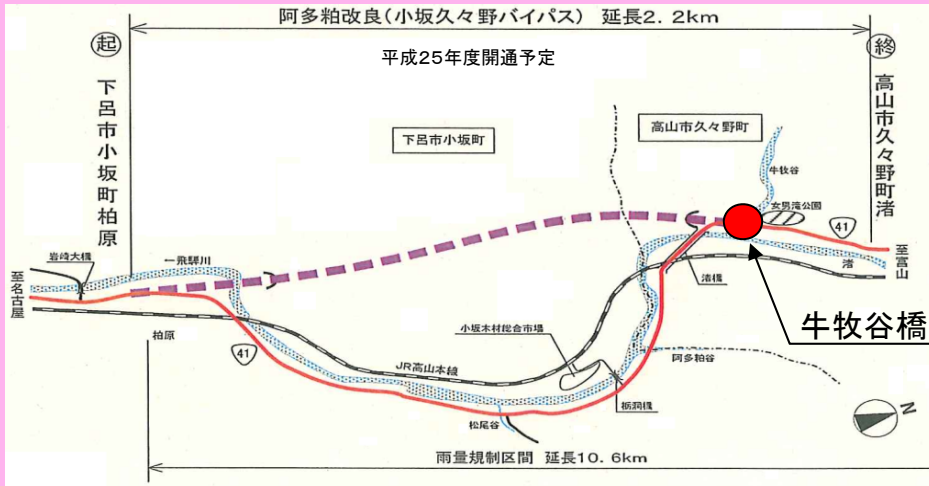
発泡スチロール工法の施工が見られます

2

あたがす うしまきだに 阿多粕改良(牛牧谷橋の補強工事)

既設の橋梁を補強する工事を実施しています。

平成25年6月上旬～平成25年6月中旬まで、発泡スチロールを使った施工をご覧いただけます。



○発泡スチロール工法とは？

盛土の代わりに発泡スチロールの大きなブロックを用いる工法です。

発泡スチロールは、その比重が土の100分の1前後と極めて軽く、適度な圧縮強さを持っています。

また、発泡スチロールブロックは、自立性にも優れていて、加えて施工性の良い軽量盛土工法です。