



静清バイパス

牧ヶ谷～丸子地区4車線化 工事だより 第9号

【はじめに】

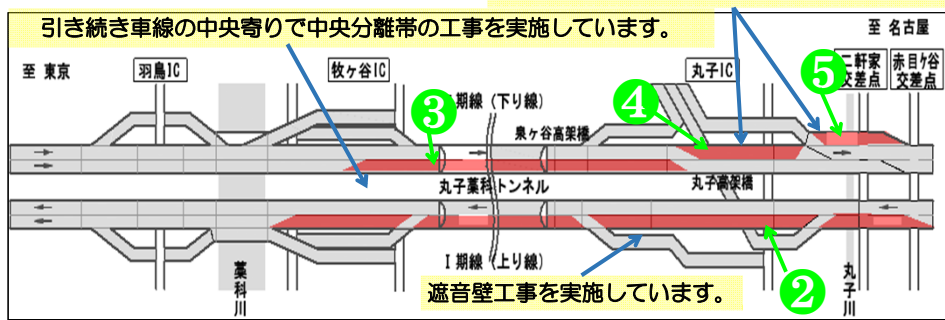
日頃より静清バイパス4車線化事業につきまして、ご理解ご協力を頂き誠に有難うございます。工事だよりを通じて地域の皆様へ『静清バイパス牧ヶ谷～丸子地区4車線化工事』の進捗状況、交通規制予定などの工事情報をお届けし、工事を進めて参りたいと思います。今回、工事だより第9号をお届けします。



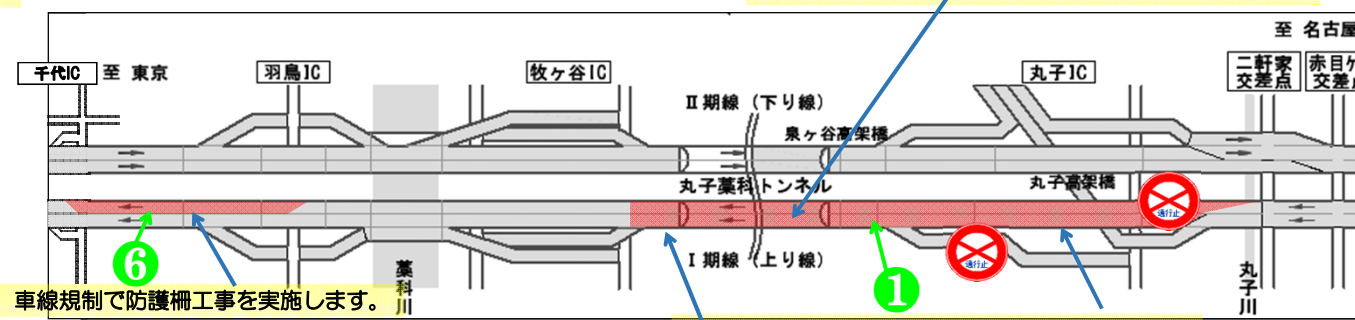
工事位置図

1 11月12日(月) 21:00～22日(木) 朝6:00まで上り線の夜間通行止(21:00～翌朝6:00)を予定しています。(土日を除く、予備日を含みます。)

現在の交通規制



11月12日～22日 朝6:00までの規制詳細図



規制予定表		凡例						
月日	11/11(日)	12(月)	13(火)	14(水)	15(木)	16(金)	17(土)	
規制日								
月日	11/18(日)	19(月)	20(火)	21(水)	22(木)	23(金)	24(土)	
規制日								

上り線(丸子IC～牧ヶ谷IC)の通行止 21時～翌朝6時

現在の進捗状況

道路工事 NO.1
 工事名: 平成29年度 1号静清BP牧ヶ谷丸子地区舗装工事
 工期: H30.3.28～H31.2.8
 施工会社: 岐建(株)

担当者より一言

本工事は、国道1号静清バイパスの千代～丸子間の道路改良を行う工事です。10月17日から上下線とも車線を切り替え、規制区間が短くなりました。今後は4車線化するための遮音壁工事や標識工事、防護柵工事を行なっていきます。



現場代理人 常川裕司



トンネル内 機械工事 NO.2
 工事名: 平成30年度 丸子藁科トンネル換気設備撤去工事
 工期: H30.8.18～H31.3.15
 施工会社: JFEテクノス(株)

担当者より一言

当工事は、I期線で使わなくなった換気設備の撤去を行う工事です。現在は、電気配線の撤去を主に行っていますが、11月の通行止で上り線の丸子藁科トンネル内のジェットファンの撤去を計画しています。交通規制に伴い、ご迷惑をお掛けします。ご理解とご協力のほど、よろしくお願い致します。



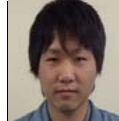
現場代理人 山田智広



道路工事 NO.3
 工事名: 平成30年度 1号静清BP整備工事
 工期: H30.9.1～H31.3.20
 施工会社: 花菱建設(株)

担当者より一言

当工事は、国道1号静清バイパスの4車線化に向け、道路の整備工事(傷んだ舗装の補修等)を行う工事です。10月下旬から防草対策や非常用通路確保のため、中央分離帯でコンクリート工事・防護柵工事等を実施いたします。11月の通行止では、舗装工事やトンネル内の吸音板設備撤去を実施いたします。



現場代理人 高橋拓也



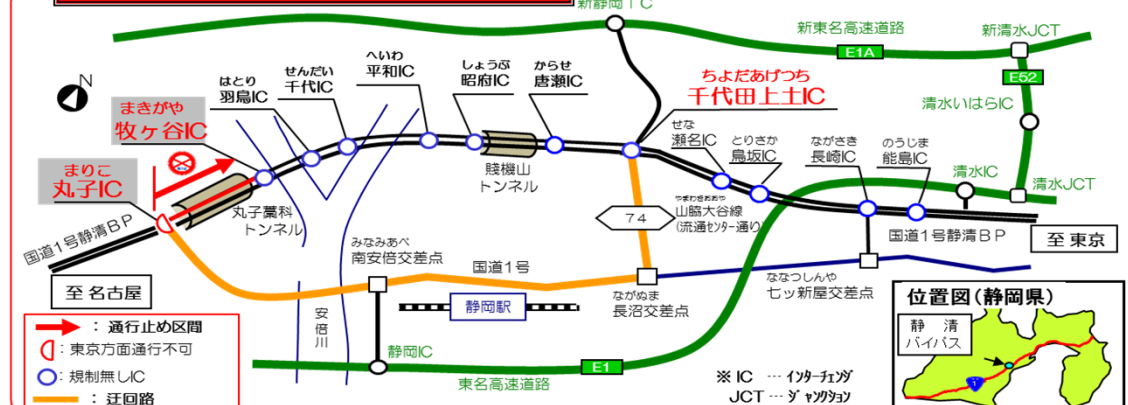
走行車線の切り替えが行われた為、安全対策として施工箇所に単管バリケードを設置しました。 丸子藁科トンネル坑口 非常用通路・防草対策(東京方面を望む)

交通規制のお知らせ

※天候等により順延する場合があります。

- 1** 丸子藁科トンネル内外工事に伴い、下記のとおり交通規制を行います。
 場所: 1号静清BP上り線(丸子IC～牧ヶ谷IC)
 規制時間: 平成30年11月12日 21時～平成30年11月22日 朝6時
 規制内容: 上り線全面通行止め(夜間) 土日を除く、予備日含む
- 2** 遮音壁工事及び標識工事に伴い、下記のとおり交通規制を行います。
 場所: 1号静清BP上り線(二軒家交差点付近～牧ヶ谷IC付近)
 規制時間: 平成30年10月中旬～平成30年11月下旬
 規制内容: 走行車線規制(終日)
- 3** 中央分離帯工事に伴い、下記のとおり交通規制を行います。
 場所: 1号静清BP上り線(牧ヶ谷IC～丸子高架橋付近)
 規制時間: 平成30年10月中旬～平成30年11月下旬
 規制内容: 追越車線規制(終日)
- 4** 遮音壁工事に伴い、下記のとおり交通規制を行います。
 場所: 1号静清BP下り線(丸子高架橋東側～丸子高架橋西側)
 規制時間: 平成30年10月中旬～平成30年11月下旬
 規制内容: 走行車線規制(終日)
- 5** 遮音壁工事に伴い、下記のとおり交通規制を行います。
 場所: 1号静清BP下り線(丸子高架橋西側～二軒家交差点西側)
 規制時間: 平成30年10月中旬～平成30年12月上旬
 規制内容: 走行車線規制(終日)
- 6** 防護柵工事に伴い、下記のとおり交通規制を行います。
 場所: 1号静清BP上り線(牧ヶ谷IC～千代IC付近)
 規制時間: 平成30年11月12日 21時～平成30年11月22日 朝6時
 規制内容: 走行車線規制(夜間) 土日を除く、予備日含む(内1日)

通行止め区間のご案内



編集後記

静清バイパス牧ヶ谷～丸子地区の4車線化は、慢性的な交通混雑の緩和、交通安全の確保を目的とし、平成30年度の供用開始に向け、現在3件の工事がそれぞれ急ピッチで工事を進めております。地域の皆様にご協力をいただきまして、工事は順調に進んでおります。早期に4車線化解放ができるよう安全第一に作業に取り組んでいきます。日々の工事に伴い、大変ご迷惑をお掛けしております。また11月に行われる1号静清バイパス通行止につきましては、工事用車両の出入り、交通規制、騒音等、地域の皆様にはご不便、ご迷惑をお掛けすると存じますが、何卒ご理解ご協力賜りますよう宜しくお願い申し上げます。

静岡国道事務所 ホームページ
<http://www.cbr.mlit.go.jp/shizukoku/>

平成30年度 10月
 静岡国道事務所 静岡国道出張所
 編集: 静岡国道出張所 安全協議会
 担当: 花菱建設株式会社

