



# 静清バイパス 清水立体 工事だより 第10号

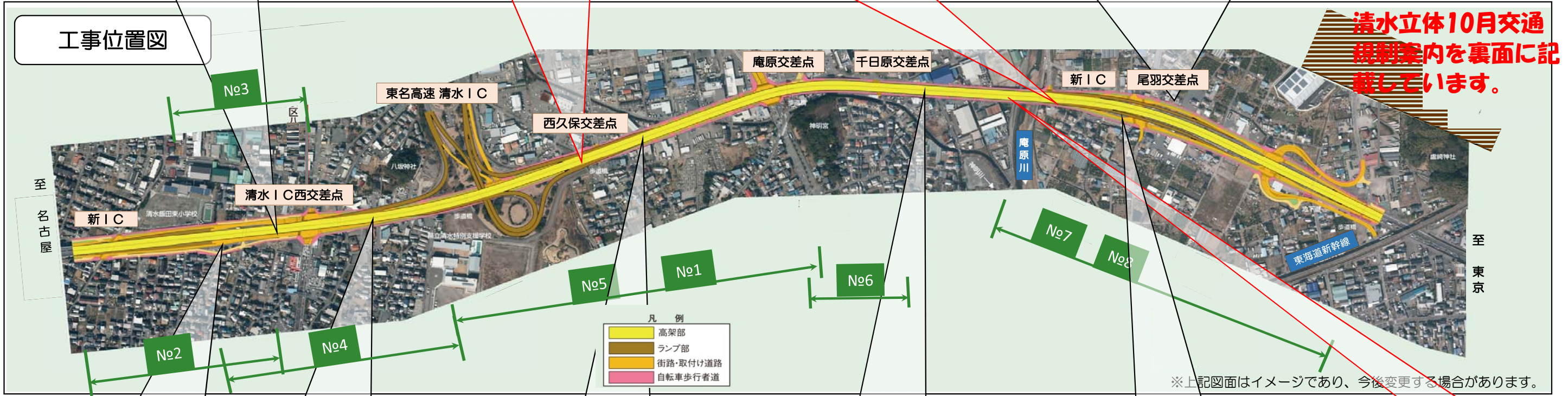
【はじめに】清水立体事業に対し、ご理解・ご協力を戴き、誠にありがとうございます。工事だよりを通じて、地域の皆様へ清水立体事業進捗、交通規制予定などの工事情報をお届けし、事業を進めて参りたいと思いますので、どうぞ宜しくお願い致します。今回（第10号）は9月末の各工事状況と10月の交通規制案内〔裏面〕をお知らせします。新たに3件の工事が契約され、現在工事の準備をしています。（赤枠のNo.9、No.10、No.11）

**No3** 平成29年度  
1号清水立体八坂地区西道路建設工事  
施工会社：静鉄建設(株)  
工 期：平成31年1月31日まで  
工事状況：樹木の移植や古い構造物の取壊しを行っています。10月は上り線にて擁壁を造る為の準備をしていきます

**No11** 平成30年度（新規）  
1号清水立体庵原地区舗装工事  
施工会社：(株)エコワーク  
工 期：平成31年3月20日まで  
工事状況：庵原交差点から清水IC付近間の舗装工事です。現在、工事を開始する為の準備を行っています。これからどうぞ宜しくお願いします。

**No9** 平成30年度（新規）  
1号清水立体尾羽第2高架橋東地区下部工事  
施工会社：(株)グロージオ  
工 期：平成31年3月20日まで  
工事状況：庵原川の東側に、新しく橋脚を造る工事です。現在は工事を開始するための準備を行っています。これからどうぞ宜しくお願い致します。

**No8** 平成29年度  
1号清水立体横砂地区道路建設工事  
施工会社：静和工業(株)  
工 期：平成31年1月31日まで  
工事状況：10月は本線規制はありません。尾羽函渠（地下道）の鉄筋を組立っています。通行止めはしばらく続きます。堀切沢地下道を通行止めにして整備する工事を始めます。



**No2** 平成29年度  
1号清水立体高橋地区道路建設工事  
施工会社：鈴与建設(株)  
工 期：平成31年1月31日まで  
工事状況：道路部で境界ブロックの施工を行っています。橋脚部で場所打ち杭の施工が始まります。

新設道路側溝完了

**No4** 平成29年度  
1号清水立体八坂地区東道路建設工事  
施工会社：静和工業(株)  
工 期：平成31年1月31日まで  
工事状況：引続き、八坂地下道で規制を行い、新しい歩道を作っています。また、歩道にて排水構造物の工事と夜間に大型標識の撤去を行います。

A1橋台施工状況

**No5** 平成29年度  
1号清水立体庵原地区道路建設工事  
施工会社：静和工業(株)  
工 期：平成31年1月31日まで  
工事状況：情報管路の防護、排水構造物の工事を行っています。また、今月より交通情報施設（信号機・標識・照明柱・感知器等）の移設も行っていきます。

排水構造物設置状況

**No6** 平成29年度  
1号清水立体尾羽第3高架橋下部工事  
施工会社：静和工業(株)  
工 期：平成31年1月31日まで  
工事状況：引続き夜間工事にて作業を行います。P10橋脚にて仮設鋼矢板の打設、P11橋脚にて場所打ち杭の施工を予定しています。

鋼矢板打設状況

**No7** 平成29年度  
1号清水立体尾羽地区道路建設工事  
施工会社：(株)白鳥建設  
工 期：平成31年1月31日まで  
工事状況：上下線にて排水構造物の工事を進めています。庵原川東側、下り線にて擁壁工事を行っています。

擁壁工事 型枠組立状況

**No10** 平成30年度（新規）  
1号清水立体尾羽第2高架橋西地区下部工事  
施工会社：五光建設(株)  
工 期：平成31年3月20日まで  
工事状況：庵原川の西側に、新しく橋脚を造る工事です。現在は、工事を開始するための準備を行っています。これからどうぞ宜しくお願い致します。

静岡国道事務所 ホームページ  
<http://www.cbr.mlit.go.jp/shizukoku/>

平成30年 9月  
静岡国道事務所 静岡国道出張所  
編集：静岡国道出張所 清水立体安全協議会  
担当：静和工業株式会社



# 静清バイパス 清水立体 10月 交通規制案内

※ 略図は完成形イメージです。

※ 規制日が決まり次第、各規制箇所へ  
予告看板を設置し詳細案内を回覧いたします。



No3

**規制中(～10月中旬まで)**  
上り線副道:路肩・歩道規制(昼間)

歩行者は通れますが、歩道幅が狭くなりますのでご注意ください。

**10月中旬より(予定)**  
上り線副道通行止め

No6

**規制中**  
上下線:1車線規制(夜間)  
千日原交差点右折レーン一時通行不可有(夜間)

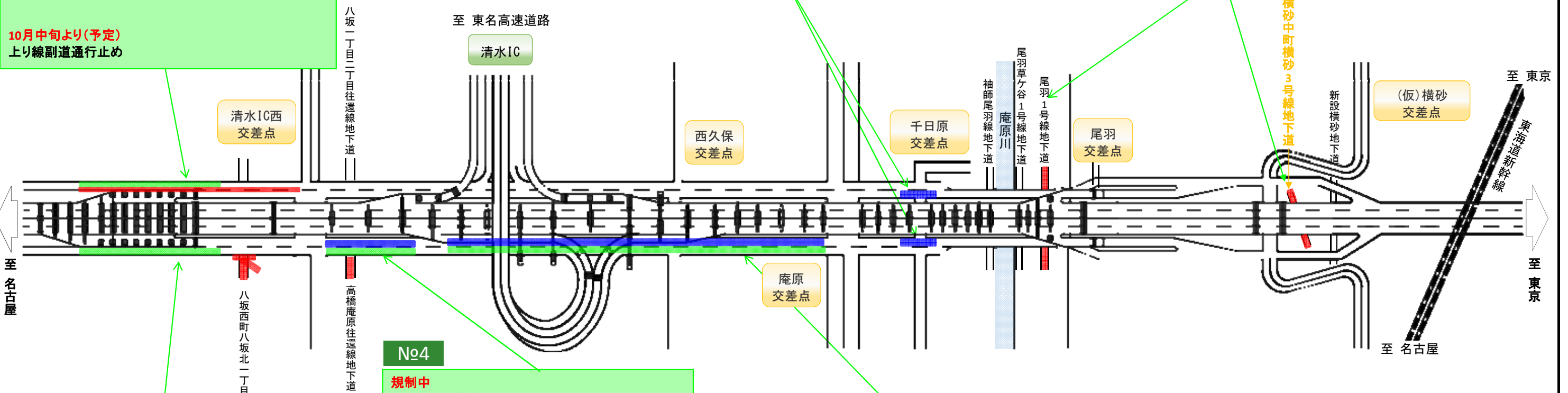
仮設鋼矢板の打込み及び場所打杭の施工を行いますので車線を規制します。注意して走行してください。

No8

**規制中(～11月まで)**  
尾羽地下道通行止め(フジ建機リース様横)

**10月1日～**  
堀切沢地下道通行止め

現地迂回路看板に沿って迂回をお願いします。



No2

**規制中**  
下り線副道:路肩・歩道規制(昼間)

歩行者は通行可能です。  
交通誘導警備員が現地にて案内しますが、車道側を通行しますのでご注意ください。

**10月下旬より(予定)**  
下り線副道,八坂西町八坂北一丁目線,  
八坂西町10号線:通行止め(昼間)

No4

**規制中**  
下り線:歩道・路肩規制(終日)

歩行者は通れますが、歩道幅が狭くなりますのでご注意ください。

**10月中旬より**  
下り線:車線規制(夜間)

夜間、歩道に近い方の車道を規制して工事を行います。  
注意して走行してください。

**規制中**  
八坂地下道:車両通行止め(終日)  
(市道高橋庵原往還線)

歩行者・自転車は通行可能です。  
車両は現地迂回路看板に沿って迂回をお願いします。

No5

**規制中**  
下り線:歩道・路肩規制(終日)

歩行者は通れますが、歩道幅が狭くなりますのでご注意ください。

**規制中**  
下り線:車線規制(夜間)

夜間、歩道に近い方の車道を規制して工事を行います。  
注意して走行してください。

【凡例】

- : 歩道・路肩規制
- : 車線規制
- : 通行止め