



静清バイパス 清水立体 工事だより 第9号

【はじめに】 清水立体事業に対し、ご理解・ご協力を戴き、誠にありがとうございます。

工事だよりを通じて、地域の皆様へ清水立体事業進捗、交通規制予定などの工事情報をお届けし、事業を進めて参りたいと思っておりますので、どうぞ宜しくお願い致します。

今回（第9号）は8月末の各工事状況と9月の交通規制案内〔裏面〕をお知らせします。

各工事とも現場作業が始まりました。交通規制に伴い、皆様にはご不便をおかけしますが、安全第一で作業を進めますのでご理解・ご協力をお願い致します。

No3 平成29年度1号清水立体八坂地区西道路建設工事

施工会社：静鉄建設(株)

工期：平成31年1月31日まで

工事状況：新しい水路の設置と、古い水路の取壊しを行っています。



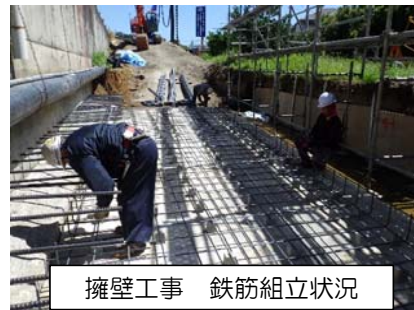
新設水路設置完了

No7 平成29年度1号清水立体尾羽地区道路建設工事

施工会社：(株)白鳥建設

工期：平成31年1月31日まで

工事状況：上下線にて排水構造物の工事を進めています。庵原川東側、下り線にて擁壁工事をしています。



擁壁工事 鉄筋組立状況

No8 平成29年度1号清水立体横砂地区道路建設工事

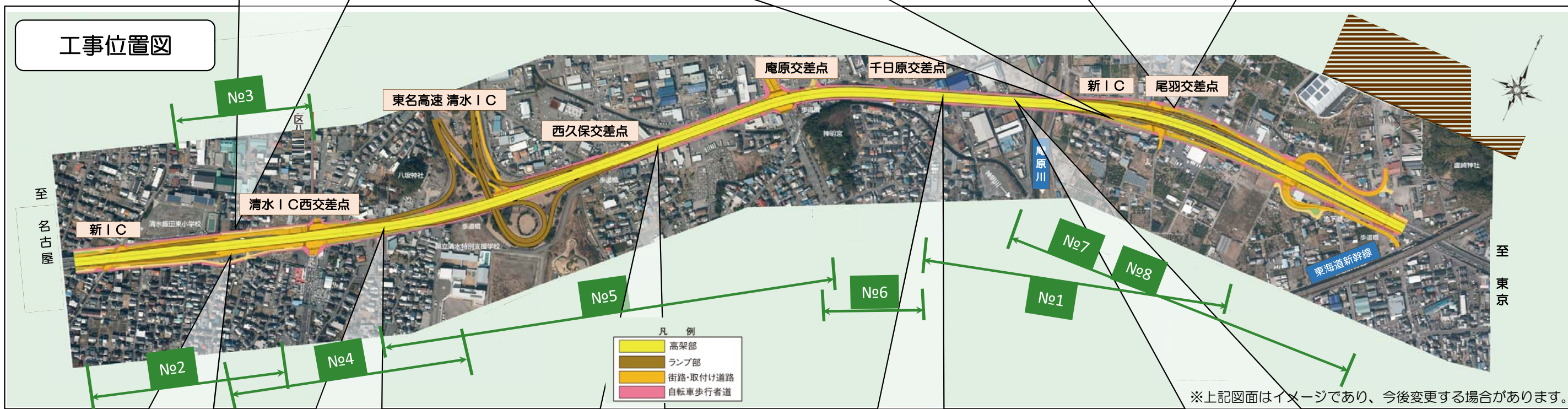
施工会社：静和工業(株)

工期：平成31年1月31日まで

工事状況：9月は本線規制はありません。尾羽函渠（地下道）の土留用の杭打ちを始めました。通行止めはしばらく続きます。



尾羽函渠 杭打ち状況



No2 平成29年度1号清水立体高橋地区道路建設工事

施工会社：鈴与建設(株)

工期：平成31年1月31日まで

工事状況：道路部で側溝の据付、境界ブロックの施工を行っています。橋脚部で鋼矢板による土留めを行っています。



鋼矢板打込み状況

No4 平成29年度1号清水立体八坂地区東道路建設工事

施工会社：静和工業(株)

工期：平成31年1月31日まで

工事状況：情報管路の防護が終わり、引き続き排水構造物の工事を行っています。八坂地下道で規制を行い、新しく歩道を作っています。



情報管路防護完了

No5 平成29年度1号清水立体庵原地区道路建設工事

施工会社：静和工業(株)

工期：平成31年1月31日まで

工事状況：情報管路の防護、排水構造物の工事を行っています。また今月から夜間車線規制が始まります。



情報管路防護コンクリート打設状況

No6 平成29年度1号清水立体尾羽第3高架橋下部工事

施工会社：静和工業(株)

工期：平成31年1月31日まで

工事状況：今月も引き続き夜間工事にて作業を行います。主に仮設鋼矢板の打込みを行います。



中央分離帯を取壊しました

No1 平成29年度1号清水立体尾羽第3高架橋東下部工事

施工会社：木内建設(株)

工期：平成30年9月10日まで

工事状況：無事故で工事完成を向かえることができました。ご協力ありがとうございました。



清水立体9月度交通規制案内を裏面に記載しています。

静岡国道事務所 ホームページ
<http://www.cbr.mlit.go.jp/shizukoku/>

平成30年 8月
静岡国道事務所 静岡国道出張所
編集：静岡国道出張所 清水立体安全協議会
担当：静和工業株式会社

静清バイパス 清水立体 9月度 交通規制案

※ 略図は完成形イメージです。

※ 規制日が決まり次第、各規制箇所へ
予告看板を設置し詳細案内を回覧いたします。



No3

規制中
上り線副道: 路肩・歩道規制(昼間)

歩行者は通れますが、歩道幅が狭くなりますのでご注意ください。

No6

規制中
上下線: 1車線規制(夜間)
千日原交差点右折レーン一時通行不可有(夜間)

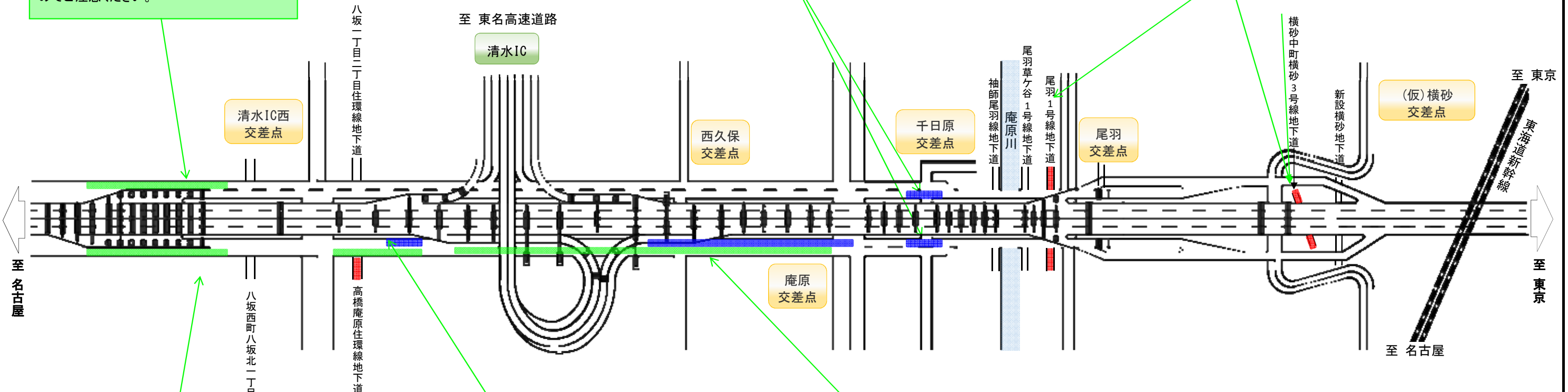
仮設鋼矢板の打込みを行いますので車線を規制します。
注意して走行してください。

No8

規制中(～11月まで)
尾羽地下道通行止め(フジ建機リース様横)

9月中旬又は下旬より(予定)
堀切沢地下道通行止め

現地迂回路看板に沿って迂回をお願いします。



No2

9月上旬より
市道高橋一丁目9号線: 通行止(昼間)

歩行者は通行可能です。
車両は現地迂回看板に沿って迂回をお願いします。

下り線副道: 路肩・歩道規制(昼間)

歩行者は通行可能です。
交通誘導警備員が現地にて案内しますが、車道側を通行しますのでご注意ください。

No4

規制中
下り線: 歩道・路肩規制(終日)

歩行者は通れますが、歩道幅が狭くなりますので
ご注意ください。

9月3日より
八坂地下道: 車両通行止め(終日)
(市道高橋庵原住環線)

歩行者・自転車は通行可能です。
車両は現地迂回路看板に沿って迂回を
お願いします。

No5

規制中
下り線: 歩道・路肩規制(終日)

歩行者は通れますが、歩道幅が狭くなりますので
ご注意ください。

9月3日より
下り線: 車線規制(夜間)

夜間、歩道に近い方の車道を規制して工事を
行います。
注意して走行してください。

【凡例】

- : 歩道・路肩規制
- : 車線規制
- : 通行止め