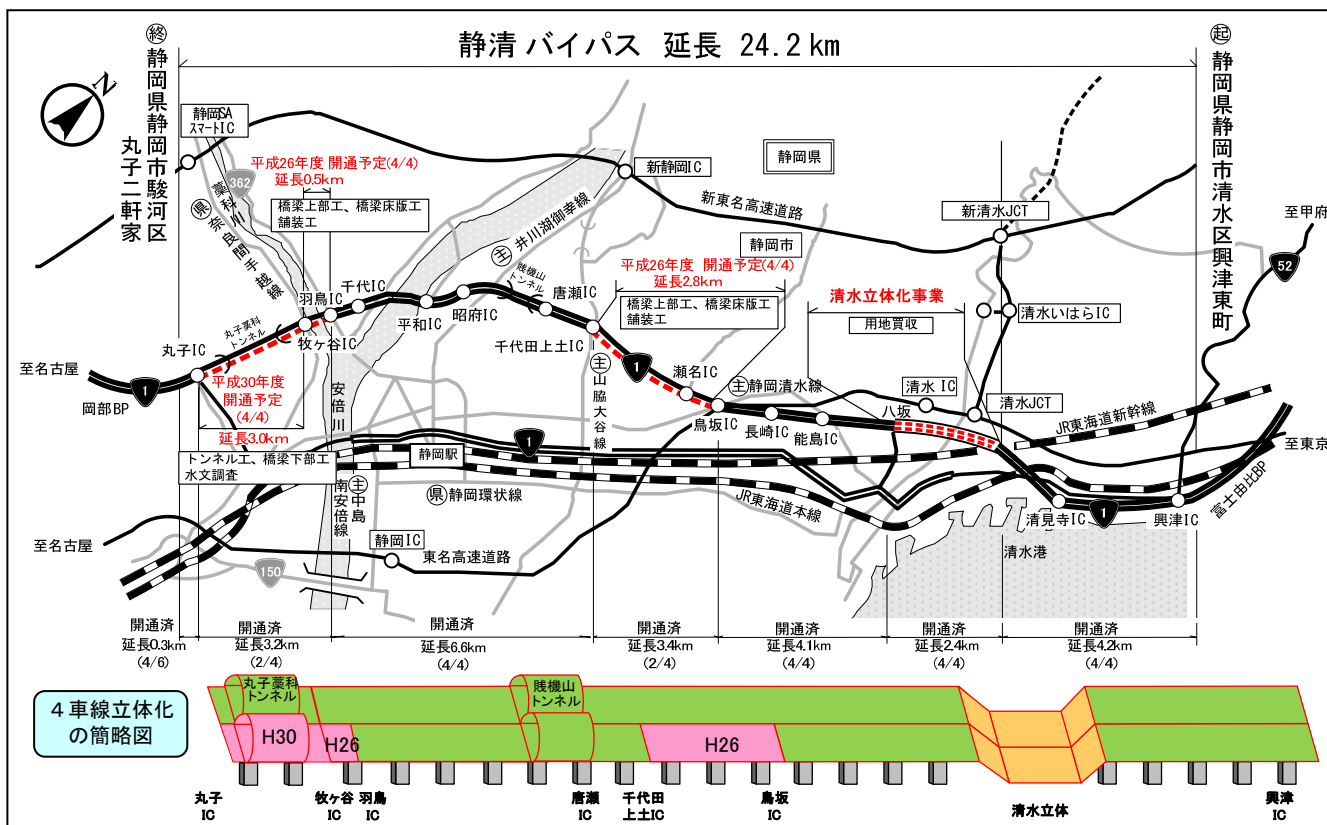


国道1号 静清バイパス

国道1号静清バイパスは、地域高規格道路「静岡東西道路」の一部を構成し、静岡市の環状道路の一部として、交通混雑の緩和、交通安全の確保、静清都市圏の発展の支援等を目的に計画された静岡市清水区興津東町から静岡市駿河区丸子二軒家に至る延長24.2kmの幹線道路です。



事業進捗状況

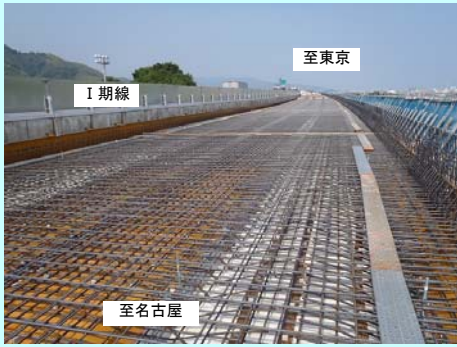
- ・静清バイパスは、平成9年3月に全線暫定2車線にて開通しました。
- ・平成26年度には、鳥坂IC～千代田上土IC間の4車線化及び羽鳥IC～牧ヶ谷IC間の4車線化（羽鳥ICのフル化、牧ヶ谷ICの信号撤去）が開通する予定です。
- また、平成30年度には牧ヶ谷IC～丸子IC間が4車線開通する予定です。
- ・引き続き平面区間の立体化および暫定開通区間の4車線化を推進し、交通混雑の緩和、交通安全の確保を図ります。

【平成26年度の主な事業内容】

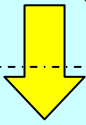
- ◆清水立体 用地買収
- ◆鳥坂IC～千代田上土IC 橋梁上部工、橋梁床版工、舗装工
- ◆羽鳥IC～牧ヶ谷IC 橋梁上部工、橋梁床版工、舗装工
- ◆牧ヶ谷IC～丸子IC トンネル工、橋梁下部工、水文調査

静岡バイパス 工事状況写真

①鳥坂高架橋



平成 26 年 7 月撮影



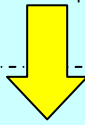
平成 26 年 10 月撮影

床版コンクリートが完了しました。

④牧ヶ谷 IC (上り線オンランプ)



平成 26 年 5 月撮影



平成 26 年 10 月撮影

上り線オンランプの盛土が完了しました。

②薬科川橋 (拡幅工事)



平成 26 年 10 月撮影

薬科川橋拡幅の床版工が完了しました。

③羽鳥 IC～④牧ヶ谷 IC



平成 26 年 10 月撮影

薬科川橋全景

写真位置図

