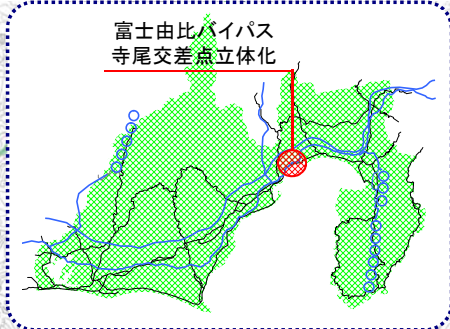
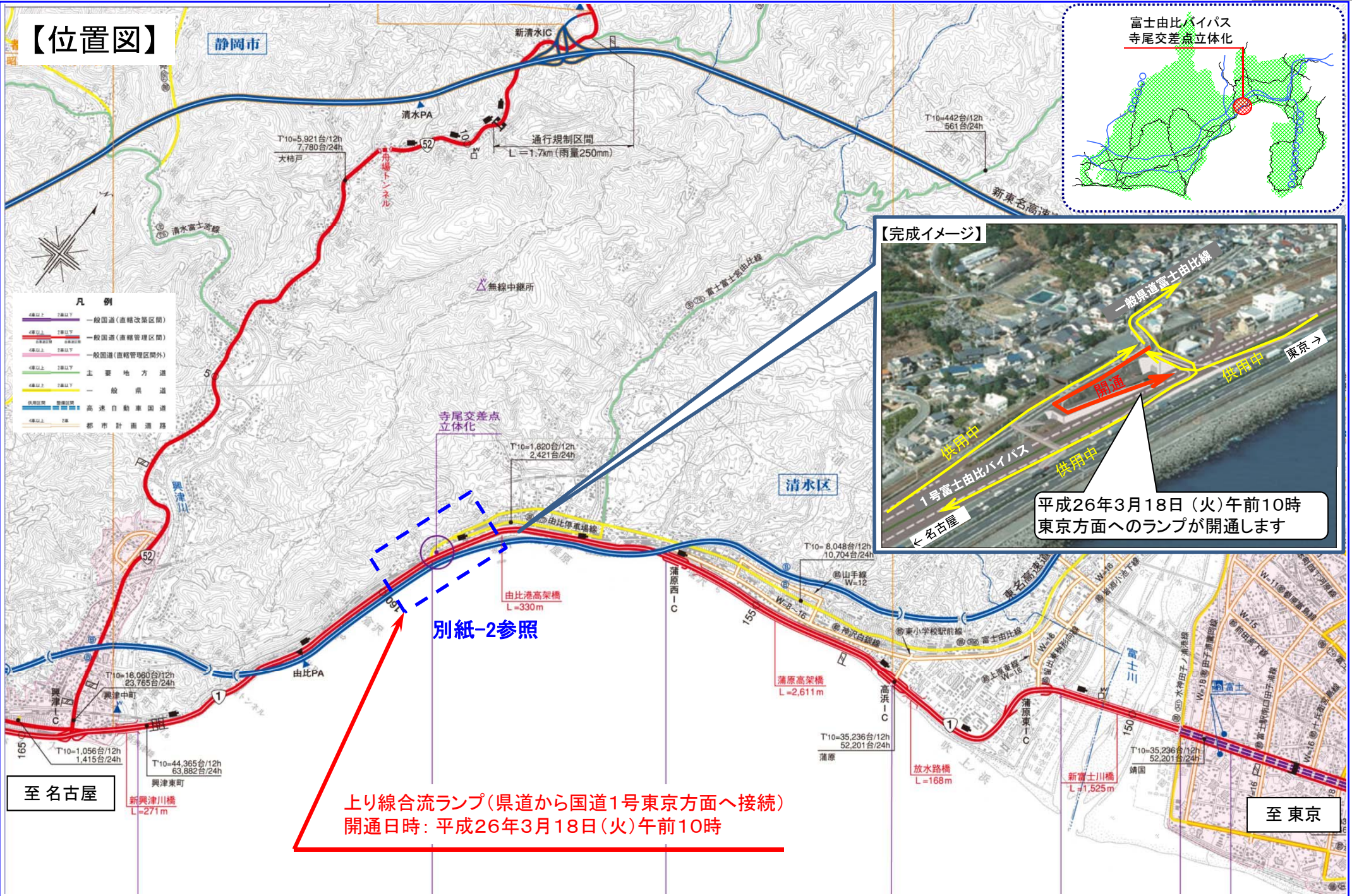
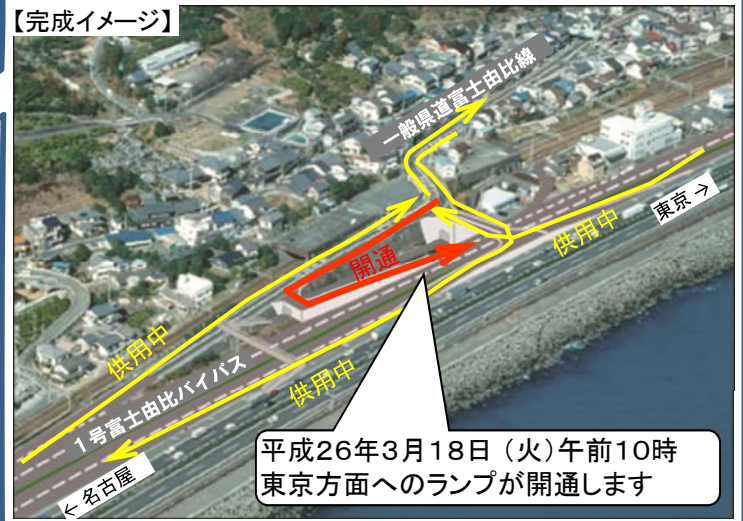


【位置図】



【完成イメージ】



平成26年3月18日(火)午前10時
東京方面へのランプが開通します

別紙-2参照

上り線合流ランプ(県道から国道1号東京方面へ接続)
開通日時: 平成26年3月18日(火)午前10時

至名古屋

至東京

凡例

一般国道(直轄改築区間)	一般国道(直轄管理区間)	一般国道(直轄管理区間外)	主要地方道	一般県道	高速自動車国道	都市計画道路
幅員12m以上	幅員12m以上	幅員12m以上	幅員12m以上	幅員12m以上	幅員12m以上	幅員12m以上
幅員12m以下	幅員12m以下	幅員12m以下	幅員12m以下	幅員12m以下	幅員12m以下	幅員12m以下

通行規制区間
L=1.7km(雨量250mm)

由比港高架橋
L=330m

蒲原高架橋
L=2,611m

放水路橋
L=168m

新富士川橋
L=1,525m

新興津川橋
L=271m

寺尾交差点
立体化

由比停車場線

由比PA

興津中町

興津東町

新清水IC

清水PA

舟場トンネル

無線中継所

清水富士線

富士富士由比線

新東名高速

大柿戸

清水富士線

T10=5,921台/12h
7,780台/24h

T10=1,820台/12h
2,421台/24h

T10=8,048台/12h
10,704台/24h

T10=10,980台/12h
23,765台/24h

T10=1,056台/12h
1,415台/24h

T10=44,365台/12h
63,882台/24h

T10=35,236台/12h
52,201台/24h

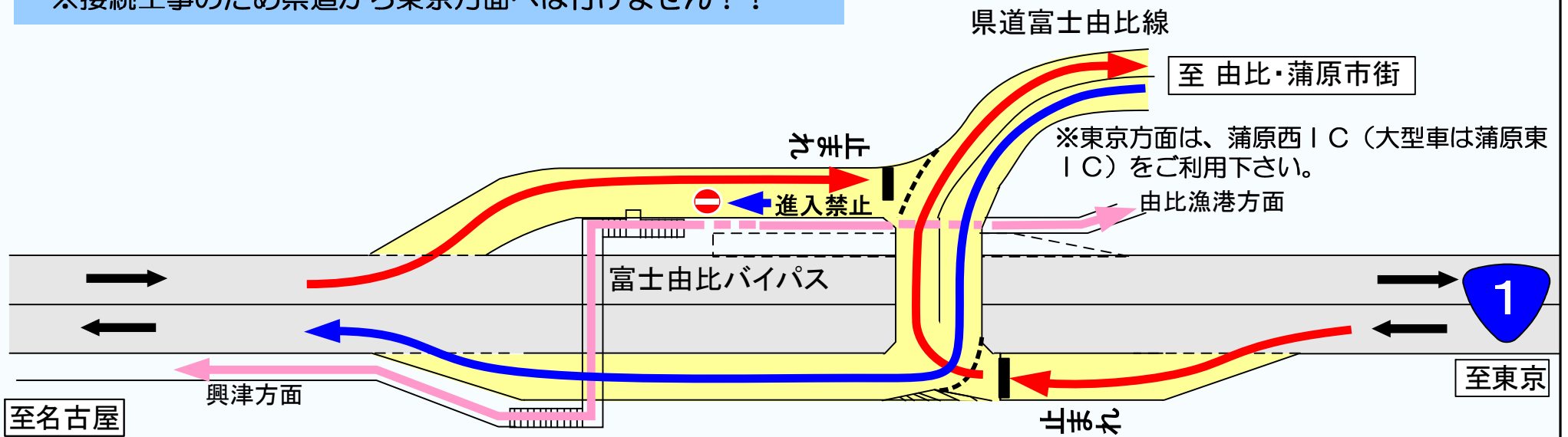
T10=35,236台/12h
52,201台/24h

T10=442台/12h
561台/24h

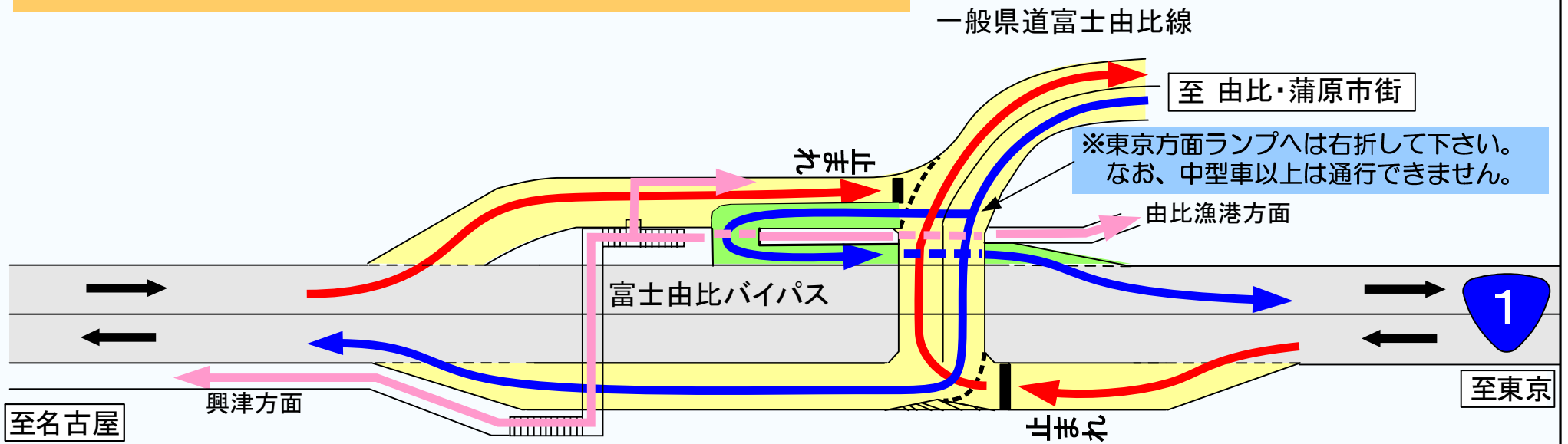
【寺尾交差点 通行方法切り替え平面図】

現況

※接続工事のため県道から東京方面へは行けません！！



平成26年3月18日(火) 午前10時
上り線合流ランプの開通



※今回の開通によりすべてのランプが開通します！！

凡例

- 通行経路 国道から由比市街方向
- ← 通行経路 由比市街から国道方向
- ↔ 通行経路 (歩行者・自転車)

- 新たに開通する区間
- 県道およびアクセス路
- 施工中の区間