

平成30年12月6日
国土交通省中部地方整備局
静岡国道事務所

国道1号吉野町西交差点改良が完成

～右左折レーンの整備により交通事故減少に期待！～

1. 概要

国道1号「吉野町西交差点」は、静岡市の市街地に位置し、交差点間隔が狭いうえ南東方向へ右左折可能な交差点が当該交差点のみとなるため、交通が集中し、下り左折時の二輪車巻き込み事故や追突事故が多発しておりました。

このため、下り左折レーンの新設や上り右折レーンを延伸する事故対策工事を行い、このたび完了しますのでお知らせいたします。

今回の整備により、二輪車の巻き込み事故や追突事故の減少が期待されます。

引き続き安全走行に努めていただきますようお願いいたします。

2. 工事内容

- (1) 下り左折レーンの新設（110m）
- (2) 上り右折レーンの延伸（現況30mから50mに延伸）
- (3) 路面標示の追加

3. 通行開始予定時期

平成30年12月9日（日）午前6時

4. 資料

別紙（国道1号吉野町西交差点の整備内容）

5. 解禁指定

特になし

6. 配布先

静岡県政記者クラブ、静岡市記者クラブ

7. 問合せ先

国土交通省 中部地方整備局 静岡国道事務所 電話：(054)250-8907

副 所 長 やまだ ひろゆき 山田 裕行 管理第二課長 たけむら みとし 竹村 美利

道路の異状を発見したら・・・道路緊急ダイヤル **#9910**（通話料無料・24時間受付）

国道1号吉野町西交差点の整備内容

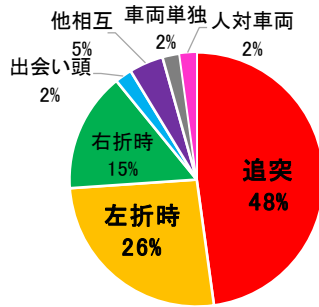


出典：地理院地図

これまでの課題

- ・ 下り左折時の二輪車巻き込み事故
- ・ 下り左折待ち車両への追突事故
- ・ 上り右折待ち車両への追突事故

＜事故類型割合＞



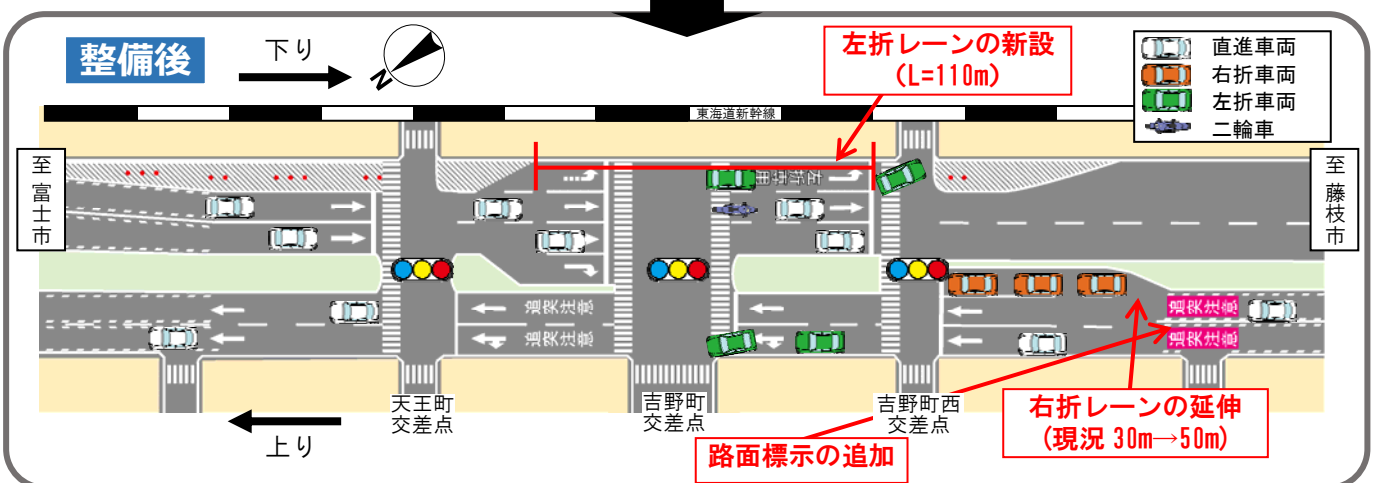
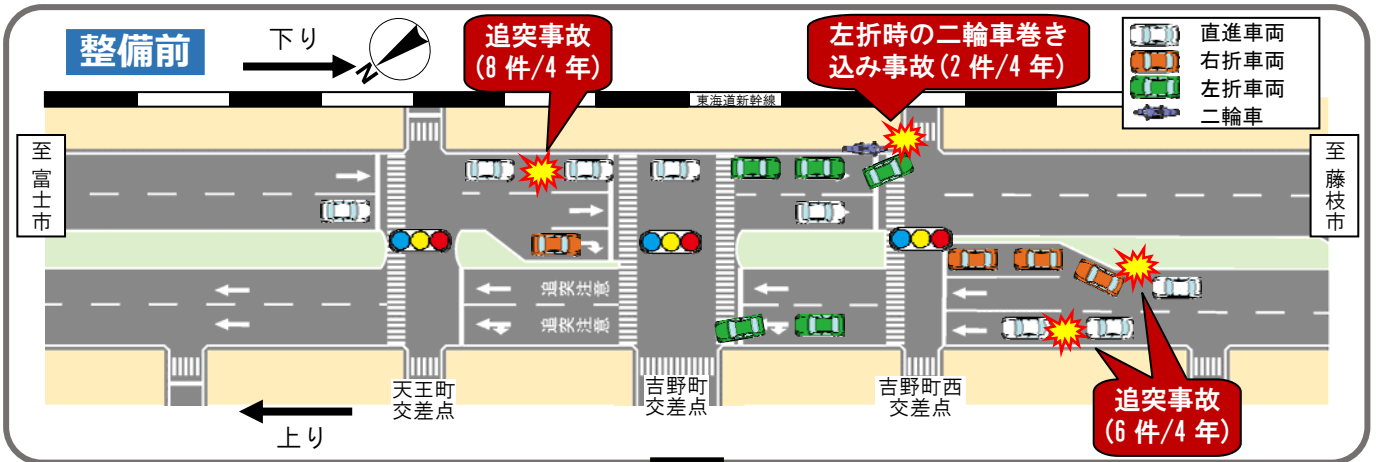
※イタルダデータ (H25-H28)

＜現況写真（整備前）＞



対応策

- ・ 下り左折レーンの新設 (L=110m)
- ・ 上り右折レーンの延伸 (現況 30m→50m)
- ・ 路面標示の追加



※出典：イタルダデータ (H25-H28)