

## 交差点の標識に観光地名称を表示します！ ～観光地へのわかりやすい案内に向けて～

国土交通省では、観光立国や地方創生の実現に向けて、交差点名標識(交差点において地点名を表示する標識)に観光地名称を表記することにより、観光地へのわかりやすい案内となるよう、標識の改善を推進しております。

このたび、昨年度に実施した「中田島砂丘入口」(浜松市)に引き続き、新たに県内で4箇所の交差点において標識改善を行うことといたしましたのでお知らせします。

### ◆静岡県内では4箇所で交差点名標識の改善に取り組みます。

国道139号(国土交通省)〔富士宮市内:3箇所〕

市道しずおかしもじま静岡下島線(静岡市)〔静岡市内:1箇所〕

○今後も、対象箇所や表示する観光地の名称は、地域の皆様の意向をお聞きし、観光関係者、県交安委員会と連携しつつ、道路標識適正化委員会<sup>注)</sup>で決定していきます。

注)各都道府県に設置され、関係する道路管理者が参画し、標識等の表示内容を検討する委員会

○全国の事例は以下のウェブサイトに掲載しております。

<交差点名標識ウェブサイト>

<http://www.mlit.go.jp/road/sign/sign/kosatn.htm>

### 1. 配布資料

別紙1:交差点名標識の改善取り組みについて

参 考:交差点名標識への観光地名称の表示について

### 2. 解禁日

指定なし

### 3. 配布先

静岡県政記者クラブ、静岡市記者クラブ、富士宮市記者クラブ

### 4. 問合せ先

<国道139号に関するお問い合わせ>

国土交通省 中部地方整備局 静岡国道事務所 電話:(054)250-8907

副 所 長 ゆい やすお 油井 康夫 管理第二課長:すぎさき みつひろ 杉崎 光広

<市道静岡下島線に関するお問い合わせ>

静岡市 建設局 道路部 道路保全課 電話:(054)221-1284

交通安全施設係長 えとう ゆういち 江藤 勇一 主任技師:ひさだ ひでかず 久田 英和

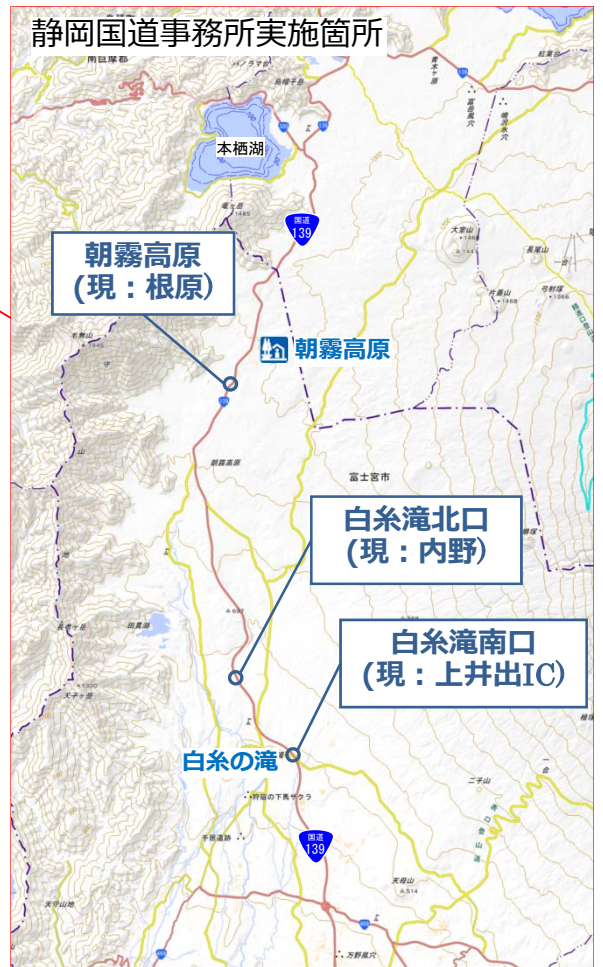
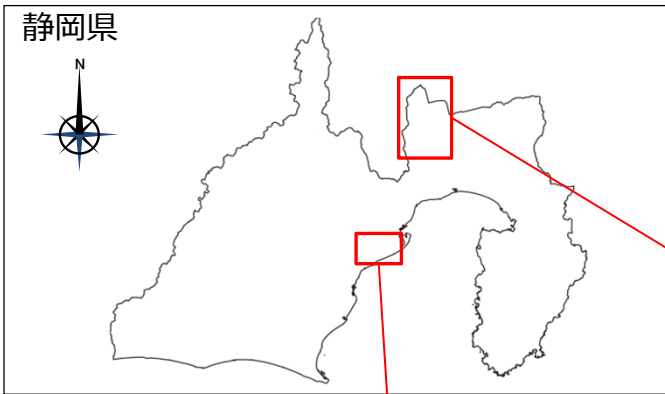
# 交差点名標識の改善取り組みについて

## ■ 交差点名標識の改善に取り組む対象箇所

番号	路線名	行政区域		現在の表示内容		表示内容の改善案		工事着手 (予定)※	実施者
		都道府県	市区町村	日本語表記	英語表記	日本語表記	英語表記		
1	国道139号	静岡県	富士宮市	根原	Nebara	朝霧高原	Asagiri Highland	平成30年1月29日	静岡国道事務所
2	国道139号	静岡県	富士宮市	内野	Utsuno	白糸滝北口	Shiraito Falls North	平成30年1月29日	静岡国道事務所
3	国道139号	静岡県	富士宮市	上井出IC	Kamiide	白糸滝南口	Shiraito Falls South	平成30年1月29日	静岡国道事務所
4	市道 静岡下島線	静岡県	静岡市	登呂入口	Toro Entrance	登呂遺跡入口	Toro Ruins	平成30年1月29日	静岡市

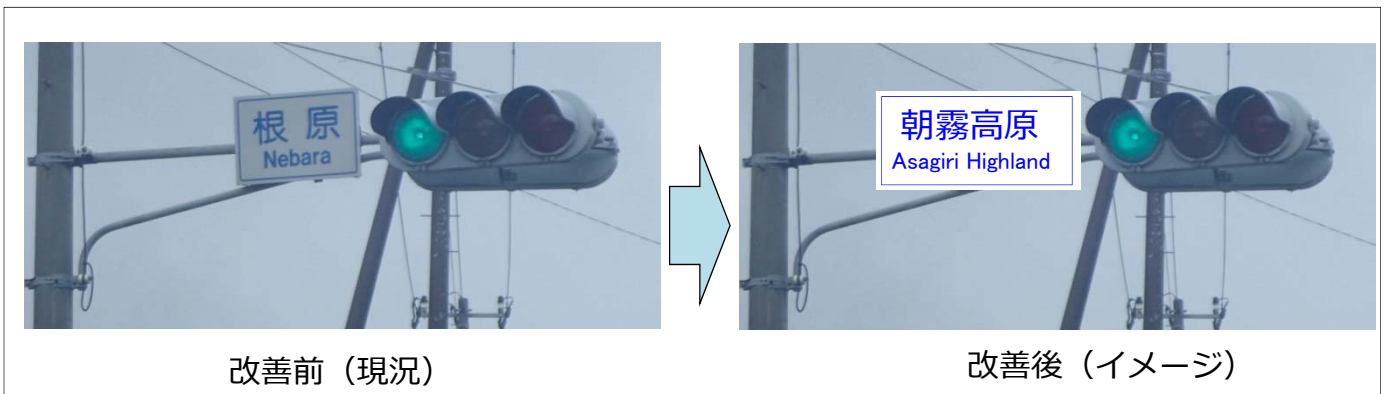
※雨天等により変更となる可能性がある

## ■ 位置図



## ■ 実施する改善イメージ

※地理院地図(国土地理院)を利用して表示



改善前 (現況)

改善後 (イメージ)

# 交差点名標識への観光地名称の表示

国土交通省では、観光先進国や地方創生の実現に向け、観光地等へのわかりやすい案内となるよう、交差点名標識(交差点において、地点名を表示する標識)に観光地等の名称を表示する標識の改善を推進しています。

## 取組方法

### 【対象箇所】

- 観光地等に隣接する又は観光地等へのアクセス道路の入口となる交差点の交差点名標識を対象とします。
- 観光地等は、著名な観光地、名所・旧跡、文化施設とし、かつ、標識によるその名称の表示が道路標識適正化委員会\*で認められたものとします。  
※各都道府県に設置され、関係する道路管理者が参画し、標識等の表示内容等を検討する委員会

### 【改善方法】

- 対象箇所、観光地等の名称の表示内容等については、地域の皆様のご意向をお聞きした上で、道路標識適正化委員会において調整し、決定するものとします。
- 調整に際しては、観光関係者、都道府県公安委員会等とも連携します。
- あわせて、交差点名標識と周辺の案内標識等の整合を図ります。
- 設置する標識は、「(114の2-A)主要地点」標識を標準としますが、ピクトグラムを表示する場合は、「(114-A)著名地点」標識を用いることを可能とします。



(114の2-A)主要地点



(114-A)著名地点

- 標識には英語による表示を必ず行うものとします。

## 改善のイメージ(事例)

いにしへの鳥取城の姿を明らかにする「大手筋の復元・整備・保全」等を進める鳥取市と連携し、「鳥取城跡」に隣接する交差点の交差点名標識を、平成28年3月18日に「鳥取城跡」の表示に変更しました。

### 【改善前】



### 【改善後】



国道53号鳥取県鳥取市東町

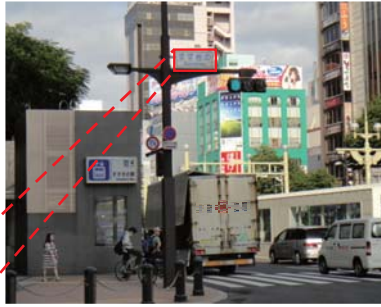
# 交差点名標識に観光地名称を表示した事例

## すすきの

国道36号北海道札幌市中央区

【改善前】

南4西4  
South 4 West 4



【改善後】

すすきの  
Susukino

## 蔵王温泉入口

国道13号山形県山形市表蔵王

【改善前】

蔵王産業団地入口  
Zao Industrial Area Ent.



【改善後】

蔵王温泉入口  
Zao Onsen Ent.

## 道の駅あらい

国道18号新潟県妙高市猪野山

【改善前】

猪野山



【改善後】

妙高市  
道の駅あらい  
Michi-no-Eki Arai

## 橋杭岩

国道42号和歌山県串本町鬮野川(くじのかわ)

【改善前】

標識の設置なし



【改善後】

橋杭岩  
Hashigui-Iwa Rock

## 旧集成館前

国道10号鹿児島県鹿児島市吉野町

【改善前】

機交番前  
Iso Koban



【改善後】

旧集成館前  
Shuseikan

## 万座毛

国道58号沖縄県恩納村恩納

【改善前】

恩納(北)  
Onna North



【改善後】

万座毛  
Cape Manzamo

## 問い合わせ窓口

- 北海道開発局 建設部 道路維持課
- 東北地方整備局 道路部 交通対策課
- 関東地方整備局 道路部 交通対策課
- 北陸地方整備局 道路部 道路管理課
- 中部地方整備局 道路部 交通対策課
- 近畿地方整備局 道路部 交通対策課
- 中国地方整備局 道路部 交通対策課
- 四国地方整備局 道路部 道路管理課
- 九州地方整備局 道路部 交通対策課
- 沖縄総合事務局 開発建設部 道路管理課

TEL : 011-709-2311(代表)

TEL : 022-225-2171(代表)

TEL : 048-601-3151(代表)

TEL : 025-280-8880(代表)

TEL : 052-953-8119(代表)

TEL : 06-6942-1141(代表)

TEL : 082-221-9231(代表)

TEL : 087-851-8061(代表)

TEL : 092-471-6331(代表)

TEL : 098-866-0031(代表)

詳しくはWebで <http://www.mlit.go.jp/road/sign/sign/kosaten.htm>