

梅ヶ島 山の声

～ 梅ヶ島出張所通信 ～

「平成27年度安倍川水系杉の木沢砂防工事」が完成しました。

【施工者: (株) 白鳥建設 現場代理人: 大口昌彦 工期: 平成28年1月16日～平成28年11月15日】

(株) 白鳥建設 大口です。
 11月7日に無事工事が終わり、15日に完成を迎えました。今回の工事は左岸側の法面工(グラウンドアンカー49箇所)と堰堤本体のコンクリート打設(343m³)です。
 法面工は大変苦労しましたが、色々と勉強になり自分自身のスキルアップに繋がったと思います。これからも工事は続きますが、日々勉強し、がんばっていきたいと思います。

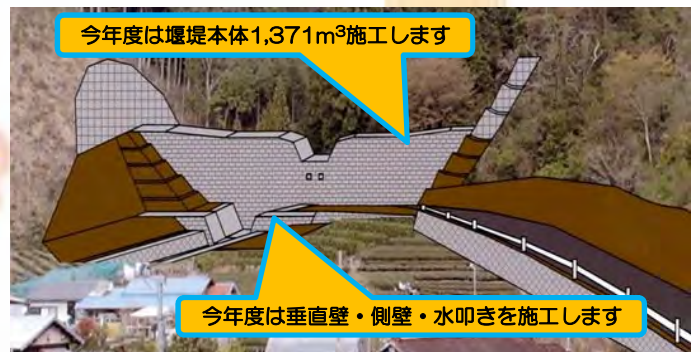


左岸側の法面対策工事が完了しました。

工事たより「平成28年度安倍川水系杉の木沢砂防えん堤工事」

【施工者: (株) 白鳥建設 現場代理人: 杉山徳生 工期: 平成28年9月27日～平成29年5月31日】

(株) 白鳥建設の杉山です。
 H25年度工事ではお世話になり、H28年度工事でも担当します。よろしくお願いします。
 11月25日よりH28年度工事が始まりました。堰堤本體工は8,411m³の内3,250m³完了しており、今年度は1,371m³を施工し、堰堤本體工の前庭保護として垂直壁、側壁、水叩きを施工します。また、寺上水道組合様の貯水槽・沈砂施設・配管工事を実施します。



平成28年度工事イメージ

工事たより「平成28年度安倍川水系大谷山腹法面工事」

【施工者: (株) 白鳥建設 現場代理人: 志村卓哉 工期: 平成28年7月2日～平成28年12月15日】

11月23日本施工が完了しました。積雪前に工事が完成するように作業を進めて来ましたが、24日には今シーズン初の積雪があり20cmほど積もりました。しかし日曜日の雨のおかげで現場内の雪も溶け、28日に無事に施工が完了しました。自然相手の仕事なので悩まされる事もありますが、自然の恵みも感じる所です。

寒さも厳しくなりますが、仮設の撤去が残っていますので最後まで無事故で工事を終わらせたいと思います。



斜面上部から施工箇所を望む



正面から施工箇所を望む

工事たより「平成28年度安倍川水系梅ヶ島出張所管内整備工事」

【施工者:(株)新村組 現場代理人:豊嶋浩明 工期:平成28年4月1日～平成29年3月31日】

現在、工事進捗率は95%で11月26日に大谷工
事用道路の舗装、区画線の施工が完了しました。
長年の使用で舗装版が損傷しており、特に痛みの
激しい箇所を補修しました。工事用道路ですが、多
くの登山客や観光客が訪れます。皆さまが快適に
通行できるよう努めてまいります。施工時期は年間
を通じて交通量が落ちる冬場(紅葉シーズン終了
後)で降雪の前(11月下旬～12月上旬)となってい
ます。ご協力、ご理解のほど宜しくお願い致します。



傷んだ舗装を補修(大谷工事用道路)

工事たより「平成28年度安倍川水系ウラの沢流路工工事」

【施工者:(株)アースシフト 現場代理人:山田紀幸 工期:平成28年10月1日～平成29年3月31日】

これから来年の5月末にかけ、梅ヶ島新田地区に
おいてウラの沢の流路工事を施工することとなり
ました。今回の工事では、以前から継続しておりま
す大型のU型水路を50m布設し、道路全体を整備
していきます。工事が始まりますと、皆様が利用し
ています生活道路が一部通行止めとなります。工
事期間中は、大変ご迷惑をおかけしますが安全か
つ早期竣工を心がけ工事を進めていきますので、
ご協力をお願いします。



24日大谷崩でも初雪が降りました

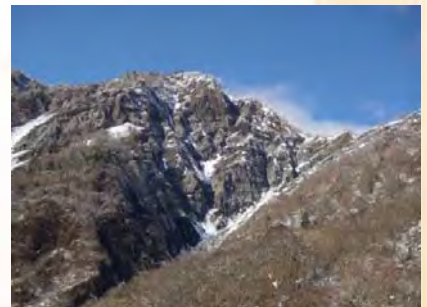
東京で54年ぶりとなる11月の初雪が観測された24日、大谷崩にも初雪が降りました。現場事務所周辺
で約10cmの積雪があり、市街から約1時間で静岡とは思えない別世界が広がっていました。



11月24日 午後(第11床堅工付)



11月24日 午後(工事用モノレール)



11月25日 午前(一の沢)

編集後記

今年の紅葉は少し遅めかなと思っていましたが、少しずつ冬の景色へと近づ
いています。今年初めて取り組まれた赤水の滝ライトアップは、昼間とは違う色
彩で、幻想的な雰囲気印象的でした。26日には有東木から細島峠経由で
青笹山に登りました。24日の雪が残る山頂からは駿河湾から富士山、南アル
プスと360度の大パノラマが楽しめました。帰りにはコンヤ温泉に入り、オクシ
ズ満喫の一日でした。

皆様からの情報やご意見を募集します。

Tel:054-269-2003、E-mail:http://www.cbr.mlit.go.jp/shizukawa/05_jigyuu/02_office/toiwase.html



青笹山から大谷崩・南アルプスを望む