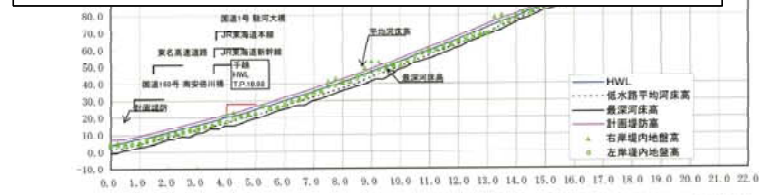


安倍川管内図

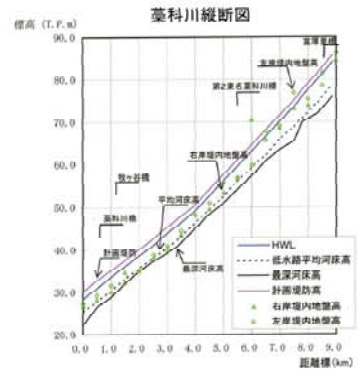
1:50,000

平成29年度 直轄河川重要水防箇所河川別箇所図 重点区間・要注意区間



計画高水均配	1/200	1/211	1/213	1/179	1/157	1/147	1/120	1/120	1/120
計画堤防高 (T.P.m)	7.30	11.29	15.41	21.25	28.33	36.07	44.63	53.28	62.06
計画高水位 (T.P.m)	4.05	10.89	15.11	21.25	28.33	36.07	44.63	53.28	62.06
低水路平均河床高 (T.P.m)	1.35	7.81	11.97	18.36	25.50	33.24	41.72	50.14	58.54
追加距離(m)	0.00	1.75	3.50	5.25	7.00	8.75	10.50	12.25	14.00

※平均河床高、最深河床高は平成12年測量結果による。



計画高水均配	1/193	1/143
計画堤防高 (T.P.m)	30.23	50.11
計画高水位 (T.P.m)	25.45	45.33
低水路平均河床高 (T.P.m)	23.43	33.61
追加距離(m)	3.00	4.00

※平均河床高、最深河床高は平成12年測量結果による。

安倍川横断面図



安倍川横断面図



葦科川横断面図



堤防標準断面図(安倍川)

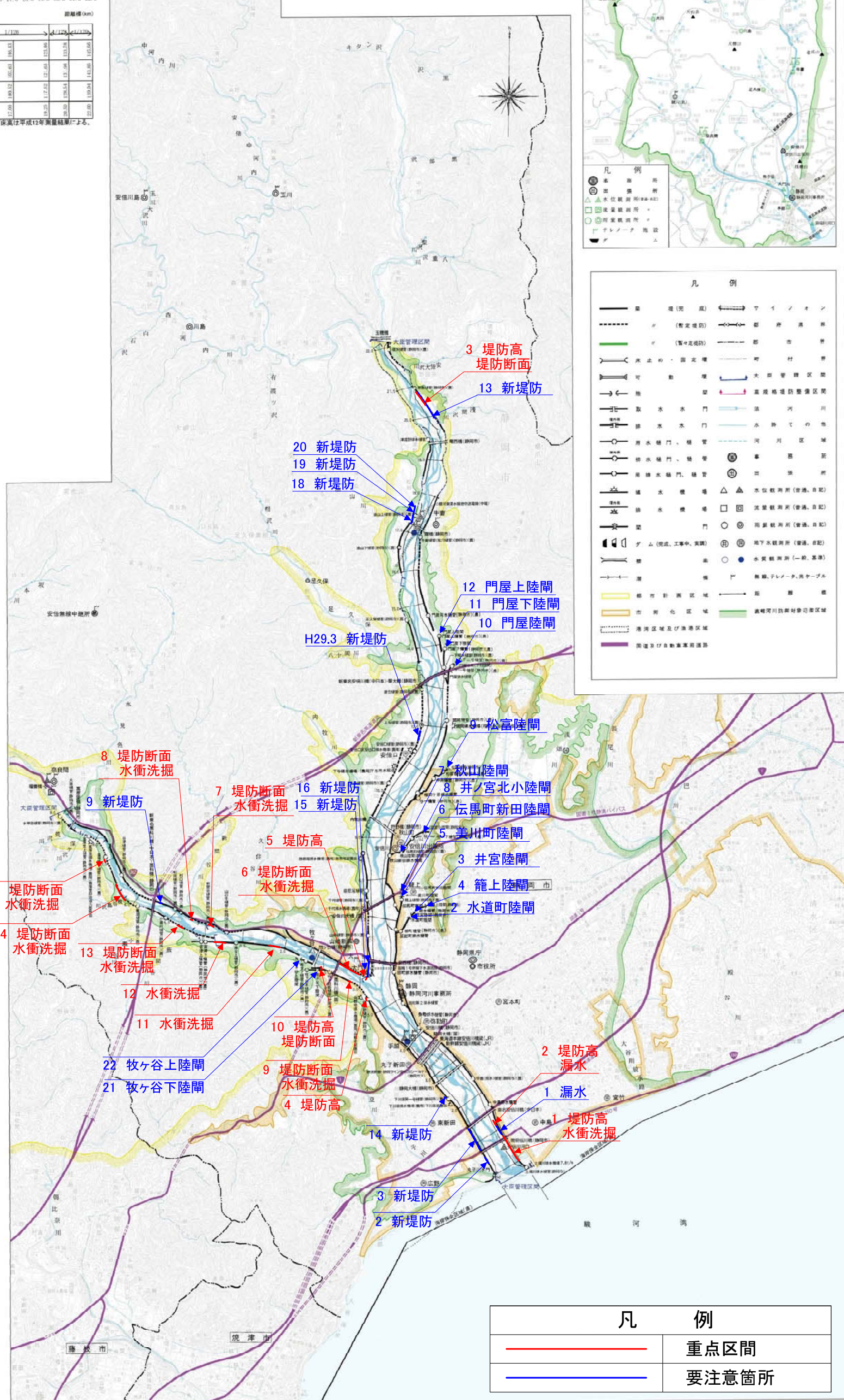
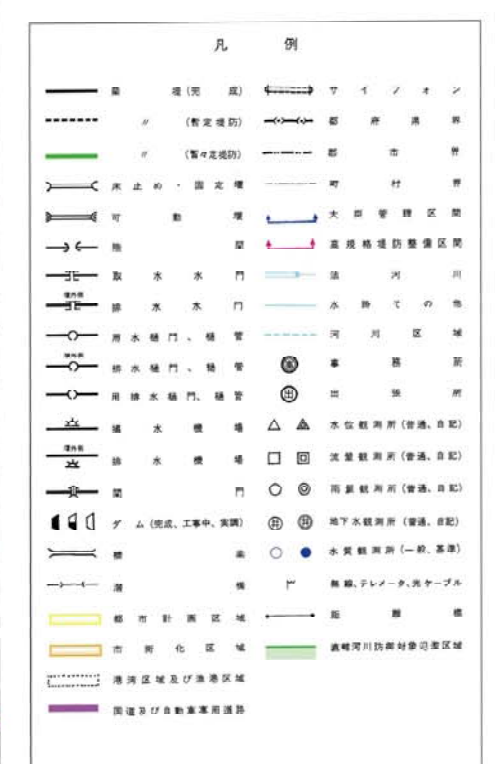
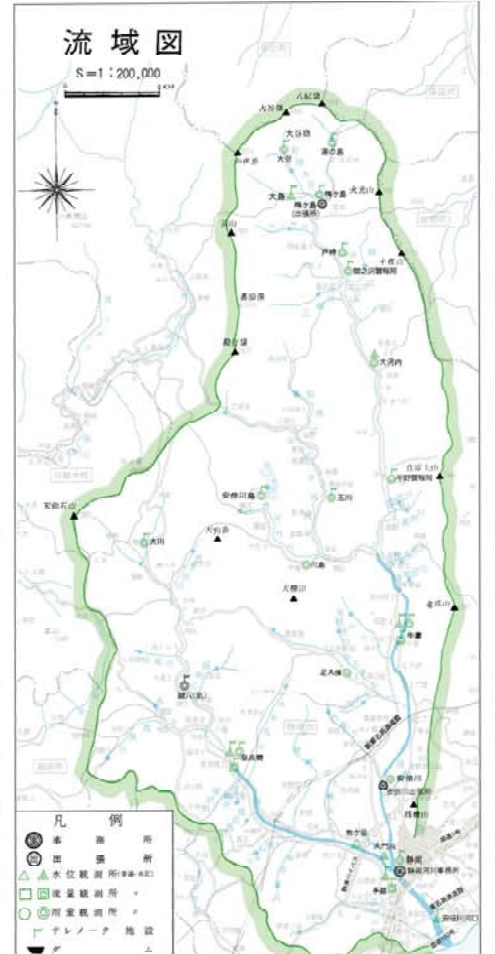


堤防標準断面図(葦科川)



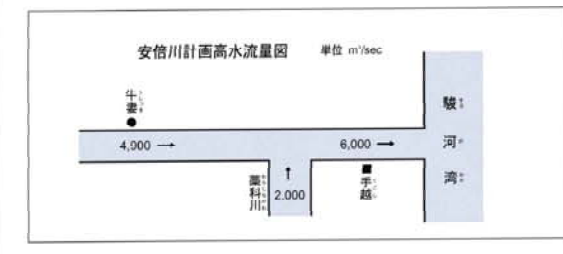
安倍川水系河川整備基本方針概要

水源及標高	静岡県静岡市 大谷嶺 2,000m
流域面積	567km ² (山地512.6km ² ,平地54.4km ²)
流路延長	本川 91km 支川兼付川 34.3km
氾濫防範区域	大臣管理区内 67.7km ²
大臣管理区間	本川 22.7km 支川兼付川 8.9km
計画高水流量	基本高水流量 (手越地点) 6,000m ³ /s 計画高水流量 (手越地点) 6,000m ³ /s (牛巻地点) 4,900m ³ /s
既往著名出水	昭和35年(1960) 8月14日(台風12号)(手越地点 4,017m ³ /s) 昭和41年(1966) 9月24日(台風26号)(手越地点 2,342m ³ /s) 昭和49年(1974) 7月8日(台風8号(七夕豪雨))(手越地点 3,927m ³ /s) 昭和54年(1979) 10月19日(台風20号)(手越地点 4,862m ³ /s) 昭和57年(1982) 8月2日(台風10号)(手越地点 3,857m ³ /s) 平成3年(1991) 9月19日(秋田前線・台風18号)(手越地点 2,511m ³ /s) 平成12年(2000) 9月12日(台風14号)(手越地点 3,191m ³ /s)



凡例

	重点区間
	要注意箇所



この地図は、国土地理院長の承認を得て、同院発行の数値地図20000(地図画像)及び数値地図50000(地図画像)を複製したものである。(承認番号 平 26 情保 第 990 号)