

## 新たなステージに対応した防災気象情報の改善について 気象庁が目指す防災気象情報の改善の二つの方向性

- ・社会に大きな影響を与える現象については、**可能性が高くなるとも発生のおそれを積極的に伝えていく。**
- ・**危険度やその切迫度を認識しやすくなるよう、分かりやすく情報を提供していく。**

### 5日先までの「警報級の可能性」

静岡県西部	警報級の可能性					
	21日		22日	23日	24日	25日
	夕方まで	夜～明け方	朝～夜遅く			
種別	6-18	18-6	6-24			
大雨	[高]	[中]	-	-	-	-
暴風	-	-	-	-	-	-
波浪	-	-	-	-	-	-

これからどうなる？をより早い段階から。

### 「危険度を色分けした時系列」

浜松市南部 発表中の 警報・注意報等の種別		今後の推移(■特別警報級 ■警報級 ■注意報級)									備考・ 関連する現象		
		21日			22日			23日					
		6-9	9-12	12-15	15-18	18-21	21-24	0-3	3-6	6-9			
大雨	1時間最大雨量 (ミリ)	30	60	60	40								
	(浸水害)												浸水警戒
	(土砂災害)												土砂災害注意
洪水	(洪水害)												氾濫
強風	風向・風速 (メートル)	陸上	↙10	↘13	↑13	↑13	↙12	↘12	↔12	↔12			
		海上	↑15	↑18	↑18	↙18	↙15	↘15	↔15	↔15			
波浪	波高 (メートル)	3	3	4	4	4	4	4	4	4	4	3	以後も注意報級 うねり
雷													竜巻、ひょう

各要素の予想値は、確度が一定に達したものを表示しています。  
 ■で着色した種別は、今後特別警報に切り替える可能性が高い警報を表しています。  
 ■で着色した種別は、今後特別警報に切り替える可能性が高い注意報を表しています。  
 ■で着色した種別は、今後警報に切り替える可能性が高い注意報を表しています。

いつ頃危ない？をより分かりやすく。

<http://www.jma.go.jp/jma/kishou/keika/327.html>

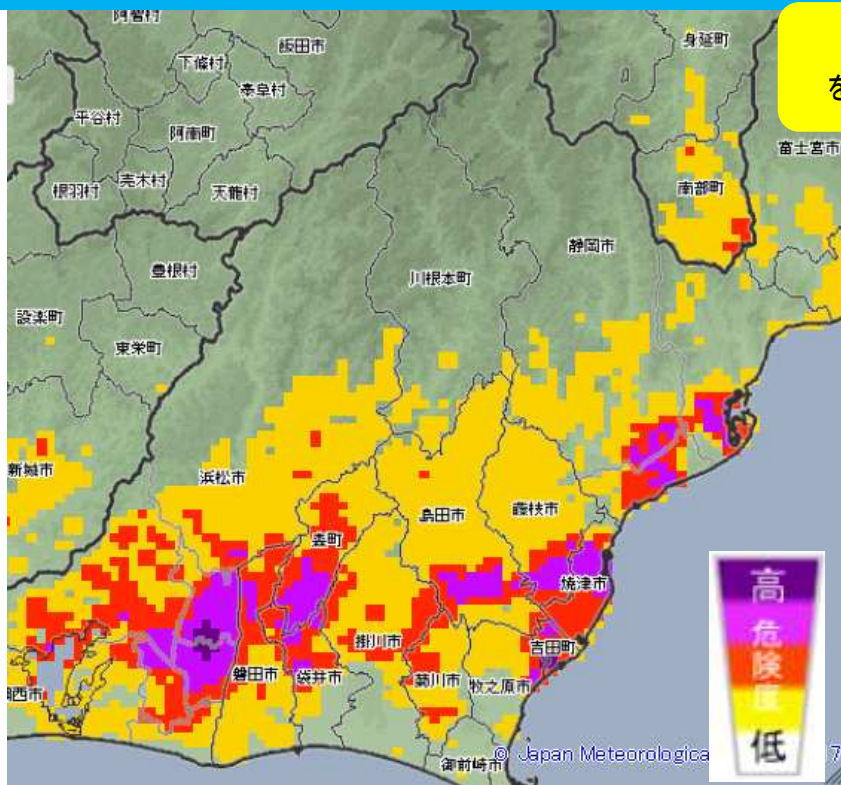


平成29年5月17日より気象庁HPで提供開始

## 新たなステージに対応した防災気象情報の改善について

気象庁では、平成29年7月4日から、雨による災害発生の危険度の高まりを評価する技術(土壌雨量指数、表面雨量指数、流域雨量指数)を活用して、「大雨警報(浸水害)の危険度分布」及び「洪水警報の危険度分布」の提供を開始しました。

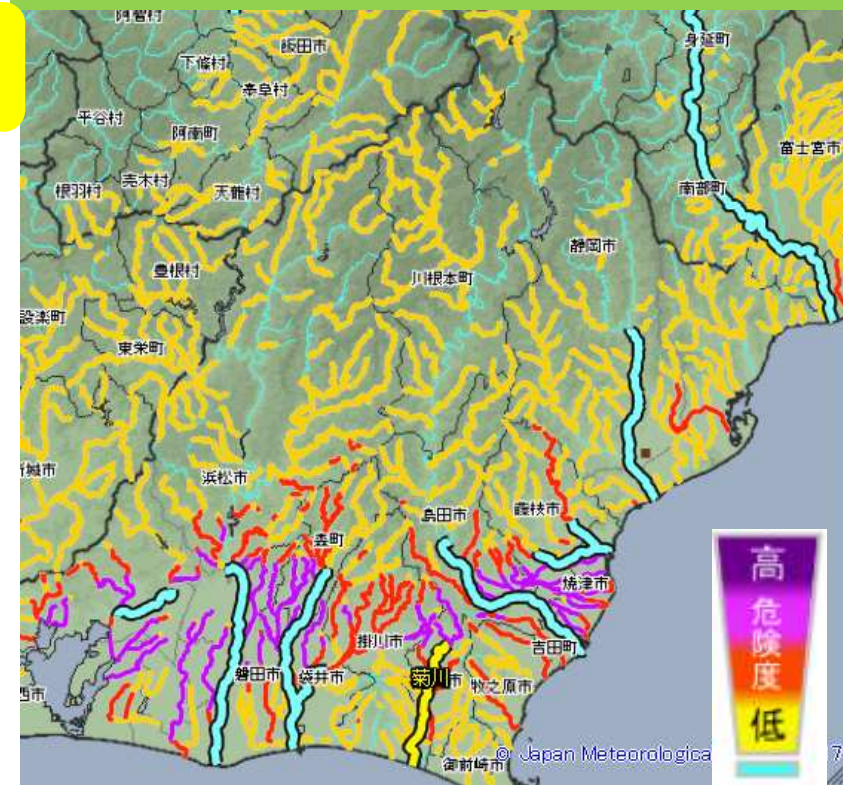
### 大雨警報(浸水害)の危険度分布



どこが危ない？  
をより分かりやすく。

<http://www.jma.go.jp/jp/suigaimesh/inund.html>

### 洪水警報の危険度分布



<http://www.jma.go.jp/jp/suigaimesh/flood.html>

警報が発表された際に、ご活用ください。