

お知らせします。

笹原山中バイパスの工事進捗についてお知らせします。

① 平成27年度 1号笹原山中B Pエビノ木地区道路建設工事

エビノ木工区 深礎杭掘削

小野建設(株)



現在の主な作業内容

- ★2号橋 橋梁基礎(深礎杭)
- ★山中工区 埋戻

② 平成27年度 1号笹原山中B Pエビノ木地区下部工事

エビノ木工区 アスファルト舗装完了

(株)山田組



現在の主な作業内容

- ★2号橋 橋梁基礎(深礎杭)、残土運搬

③ 平成28年度 1号笹原山中B P 笹原新田地区道路建設工事

大曲工区 路体盛土施工状況

(株)山田組



現在の主な作業内容

- ★大曲工区 路体盛土、土砂運搬
- ★4号橋工事用道路 掘削、残土運搬

④ 平成28年度 1号笹原山中B P 谷田地区西下部工事

4号橋 A2橋台 施工箇所

土屋建設(株)



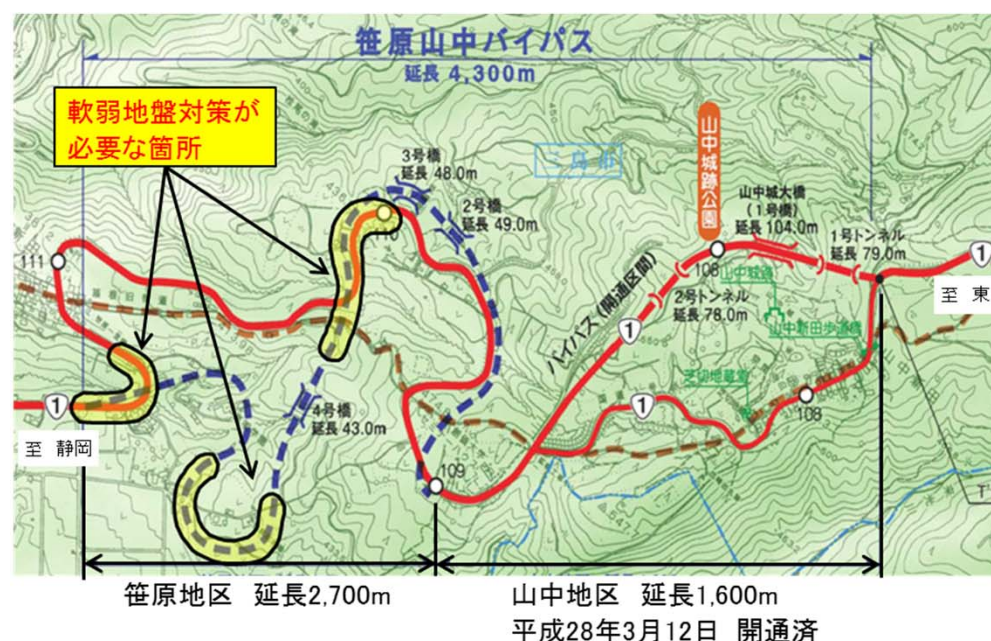
現在の主な作業内容

- ★4号橋 準備工 測量、調査
- 土工事 掘削、残土運搬

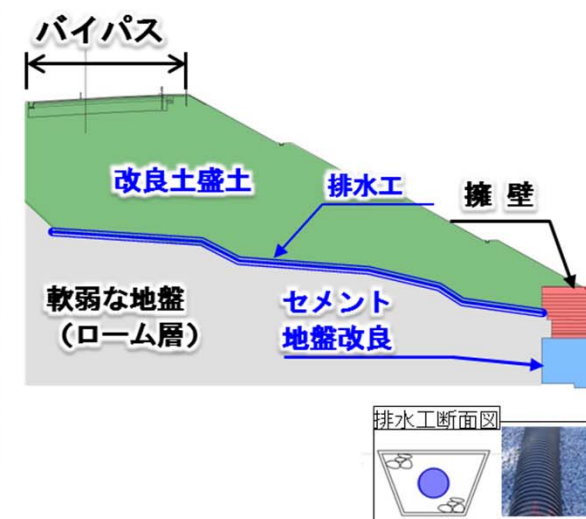
～ 軟弱地盤対策に着手します ～

笹原山中バイパスの軟弱地盤箇所については、当初想定よりローム層の含水比が高く、平成28年9月から軟弱地盤対策の検討をしてきたところではありますが、学識者の助言を受けて軟弱地盤対策の工事に着手しますのでお知らせします。

なお、軟弱地盤の対策工事においては、地盤改良の後、盛土の安定を確認しながらの施工となるため、工事の進捗状況を踏まえ工程の精査を行って参ります。



【施工断面図(代表箇所)】



【施工イメージ※】



※実際の施工においては、機械が異なる場合があります。

問い合わせ先：沼津河川国道事務所 工務第三課 055-934-2007
沼津国道維持出張所 055-986-1122