

『国道1号笹原山中バイパス』の「開通予定の見直し」および「工事進捗」についてお知らせします。

① 平成27年度 1号笹原山中B Pエビノ木地区道路建設工事



小野建設(株)

現在の主な作業内容
★2号橋
A2橋台基礎

② 平成27年度 1号笹原山中B Pエビノ木地区下部工事



(株)山田組

現在の主な作業内容
★2号橋
A1橋台躯体

③ 平成28年度 1号笹原山中B P笹原新田地区道路建設工事



(株)山田組

現在の主な作業内容
★大曲工区
改良土盛土、セメント地盤改良

④ 平成28年度 1号笹原山中B P谷田地区西下部工事



土屋建設(株)

現在の主な作業内容
★4号橋
A2橋台躯体

⑤ 平成28年度 1号笹原山中B P笹原新田地区東道路建設工事



駿豆建設(株)

現在の主な作業内容
★笹原新田地区
土工・擁壁工

⑥ 平成28年度 1号笹原山中B Pエビノ木地区西道路建設工事



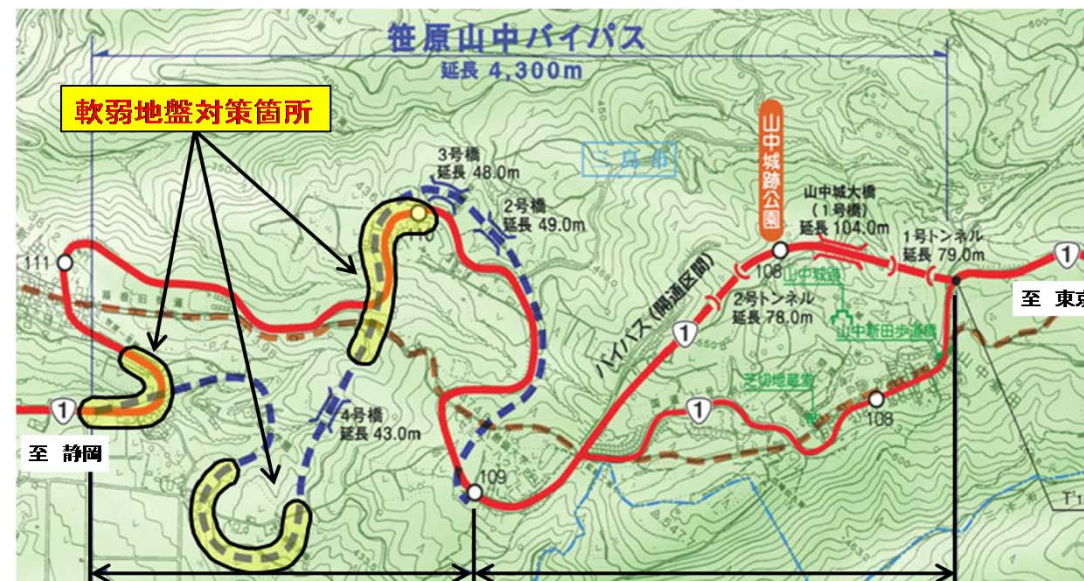
山本建設(株)

現在の主な作業内容
★エビノ木地区
22号補強土壁

～ 平成31年度の開通となる見通し ～

国道1号笹原山中バイパスは、平成28年3月12日に山中地区が開通し、平成30年度に笹原地区の開通を目標に工事を進めてきたところです。軟弱地盤箇所については、平成28年9月から軟弱地盤対策の検討を開始後、学識者の助言を受けて平成29年2月から軟弱地盤対策の工事に着手し、地盤改良後の盛土の安定を確認しながら工事を進めてきました。

この度、軟弱地盤対策の工事が進捗し工程に一定の目途がたったため、開通時期について精査したところ、平成31年度の開通見通しとなりましたのでお知らせします。引き続き地盤改良後の盛土の安定を確認しながら慎重に工事を進めて参ります。

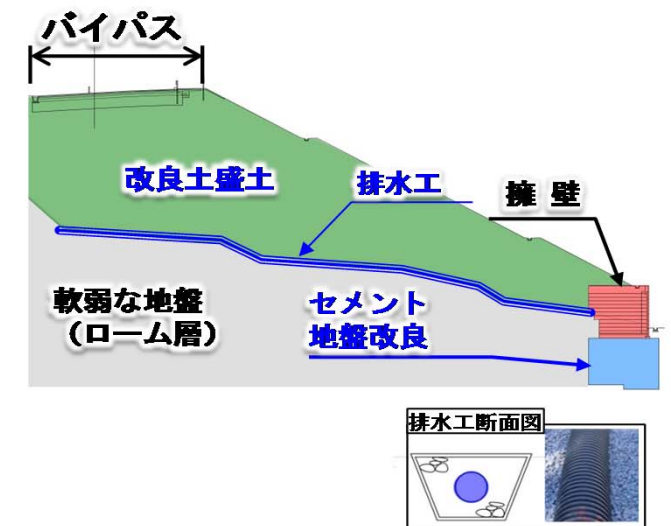


笹原地区 延長2,700m 山中地区 延長1,600m
平成28年3月12日 開通済

【施工状況】



【施工断面図(代表箇所)】



問い合わせ先：沼津河川国道事務所 工務第三課 055-934-2007
沼津国道維持出張所 055-986-1122