

# 工事ニュース

## 平成29年6月号 『国道1号笹原山中バイパス』の工事内容について

国土交通省のホームページでも閲覧できます。  
<http://www.mlit.go.jp/index.html>

お知らせします。

### ① 工事名：平成27年度 1号笹原山中B P エビノ木地区道路建設工事

受注者：小野建設（株） 現場代理人 三輪 暁生  
 監理技術者 堀内 正人  
 TEL：055-981-3162

お世話になります。

日ごろよりご理解と御協力頂き有難うございます。

エビノ木工区では、先月末より2号橋A2橋台の深礎杭の施工を再開いたしました。今月の中旬と下旬にコンクリート打設を予定しており、生コン車の往来が多くなりますが一般車両優先でセーフティドライブを心掛けていきますのでご理解と御協力をお願いいたします。

山中工区では、引続き残土受入・整地の工事を行っています。



【エビノ木工区】  
2号橋A2橋台 深礎杭



【山中工区】  
残土受入、整地

#### 6月の主な作業内容

- ★エビノ木工区 ・橋台基礎(深礎杭)
- ★山中工区 ・残土受入、整地

### ② 工事名：平成27年度 1号笹原山中B P エビノ木地区下部工事

受注者：（株）山田組 現場代理人 尾鷲 昌弘  
 監理技術者 小柳出 浩  
 TEL：055-985-2966

お世話になります。

皆様のご理解とご協力もあり、工事は順調に進み深礎工の後列杭が完了しました。

今月も引き続き深礎工の施工を行っていきます。施工にあたっては、一時通行止めの交通規制を実施しているため、近隣の皆様にはご迷惑をお掛けいたしますが、安全第一を心掛け作業に取り組んでいきますのでご理解とご協力をお願いいたします。



【後列杭完成】



【前列杭施工状況】

#### 6月の主な作業内容

- ★橋台基礎(深礎杭)

### ③ 工事名：平成28年度 1号笹原山中B P 笹原新田地区道路建設工事

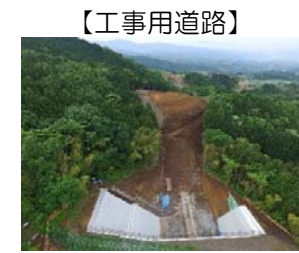
受注者：（株）山田組 現場代理人 荒畑 勇人  
 監理技術者 鈴木 強  
 TEL：055-985-2966

お世話になります。

皆様方のご理解・ご協力もあり、工事は順調に進捗しています。今月より、工事用道路から大曲工区への土砂搬出が本格化するため、大型ダンプ車両が多くなります。現場出入りに誘導員を配置し、一般車両最優先と安全運転に心掛け運行を行いますので皆様方のご理解・ご協力よろしくお願い致します。



【大曲工区】



【工事用道路】

#### 6月の主な作業内容

- ★大曲工区 路体盛土(土質改良)
- ★工事用道路 掘削・土砂搬出

### ④ 工事名：平成28年度 1号笹原山中B P 谷田地区西下部工事

受注者：土屋建設（株）現場代理人 勝又 寿彦  
 安全巡視員 水口竜之介  
 TEL：0558-76-1288

お世話になります。

皆様のご理解とご協力もあり、工事は順調に進捗しています。深礎杭前列中段部・下段部の掘削作業が完了しました。引き続き深礎杭本体の施工を行っていきます。

掘削した土砂や資材の運搬にあたっては、笹原地区の農道を使用させて頂き作業を行います。近隣の皆様には、ご迷惑をお掛けしますが、一般車両優先、安全運転を心がけますので、ご理解とご協力をお願いします。



【4号橋A2橋台】

深礎杭  
中段部・下段部

床掘 完了

#### 6月の主な作業内容

- ★4号橋A2橋台 橋台基礎(深礎杭)

### ⑤ 工事名：平成28年度 1号笹原山中B P 笹原新田地区東道路建設工事

受注者：駿豆建設（株） 現場代理人 堀江 弘樹 安全巡視員 横山 祐  
 TEL：055-977-1610

お世話になります。

現場作業は5月中旬より、施工範囲の除草・伐採作業を着手しました。6月下旬より重機作業に着手する予定です。

現場周辺の方々にはご迷惑をお掛けしますが、一般車両優先、安全運転を心掛けますので、ご理解とご協力をお願いします。また、気になる点がございましたら、何なりと当方にお申し付け下さい。



施工箇所 伐採作業中

#### 6月の主な作業内容

- ★準備工・・・除草・伐採作業、工事用道路

### ⑥ 工事名：平成28年度 1号笹原山中B P エビノ木地区西道路建設工事

受注者：山本建設（株） 現場代理人 山田 哲也  
 TEL：055-975-4489(土木部)

日ごろより近隣の皆様にはご理解と御協力頂き有難うございます。

今月の主な作業は、22号補強土壁箇所の伐採及び、工事用道路の施工に取り掛かってまいります。

国道1号から工事用車両を出入りさせていただくため、近隣の方々にはご迷惑をお掛けしますが、一般車両優先、安全運転を心掛けますので、ご理解とご協力をお願いします。



22号補強土壁箇所

#### 6月の主な作業内容

- ★仮設工・・・伐採作業、工事用道路

