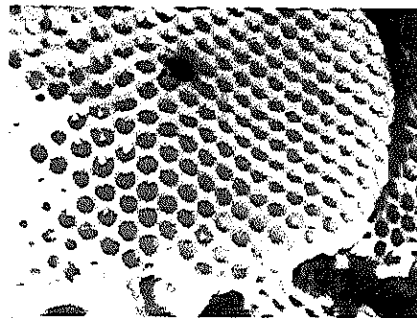


参加者募集

日本蜜蜂の

蜂蜜とり体験

→ 日本蜜蜂の
巣と蜂蜜



→ 八橋小道の
ハイキング



紅葉の季節を間近に控えた接叺峡温泉で、めったに体験できない貴重な日本蜜蜂の蜂蜜の採取を経験してみよう。午前中は八つの橋が架かった八橋小道ラブロマンス・ロードのハイキングです。階段式の吊り橋では長さ日本一の宮ノ沢橋があります。

日 時 9月15日(土) 午前10時集合 (雨天中止)

集合場所 川根本町資料館やまびこ

榛原郡川根本町犬間 90-1 TEL/FAX 0547-59-4031

南アルプスあぶとライン(千頭駅 8:18発)・接叺峡温泉駅(9:31着)下車、徒歩5分

内 容 午前10時半より、八橋小道散策(40分~50分位)。

午後1時より、民宿接叺前の広場で蜂蜜取り。

資料館にてパンを焼いて蜂蜜を付けて試食(飲み物は各自持参して下さい。)

締切り日 9月10日(月) 午後4時30分迄。

参加費 1人 大人 2,500円 子供 2,000円

(資料館やまびこ入館料・体験料・保険料・お弁当代等)

主 催 やまびこ応援団(川根本町資料館やまびこ内)

申込み先 川根本町資料館やまびこ TEL・FAX 0547-59-4031

(AM9:00~PM5:00 まで、毎週火曜日は休館日)

川根本町まちづくり観光協会 TEL 0547-59-2746

FAX 0547-59-2748