

平成24年 2月 9日

通行規制について（予告）

1. 件 名：2/17より4月末まで国道1号において4車線を終日2車線に規制します

交差点改良に伴う内部橋^{うつべばし}の改修工事による通行規制について

2. 概 要：

国道1号内部橋^{おごそひがし}（三重県四日市市小古曽東付近）において、交差点改良に伴う改修工事のため終日上り線（名古屋行き）を2車線規制します。

つきましては、国道1号を2月17日より4月27日（予定）まで下り線を利用し、上下線とも1車線に規制しますのでお知らせします。

工事通行規制については、道路利用者、沿線住民の皆様には、大変ご不便をおかけしますが、ご理解のほど、よろしくお願い致します。

※ 国道1号内部橋北詰交差点は、右折専用レーンがないため、渋滞の原因となっており、また右折関連事故や追突事故が多発するなど事故危険箇所となっています。

このため、交差点の拡幅工事を実施し、右折レーンを設置するものです。

※ 規制内容：上り線（名古屋方面）下り線（亀山方面）とも2車線を1車線に規制し、橋梁部では対面通行となります。

なお、準備工事のため、平成24年2月13日から、夜間（21:00～6:00）1車線規制を実施します。

3. 配布資料：資料 通行規制チラシ
参考資料 国道1号内部橋北詰交差点事業

4. 配布先：県政記者クラブ
四日市市政記者クラブ

5. 解 禁：指定なし

6. 問合せ先：国土交通省中部地方整備局三重河川国道事務所

事業対策官 倉橋 孝幸

建設専門官 鈴木 康芳

電話 059-229-2222

FAX 059-229-2380



終日(24時間昼夜連続)通行規制のお知らせ (国道1号 内部橋)

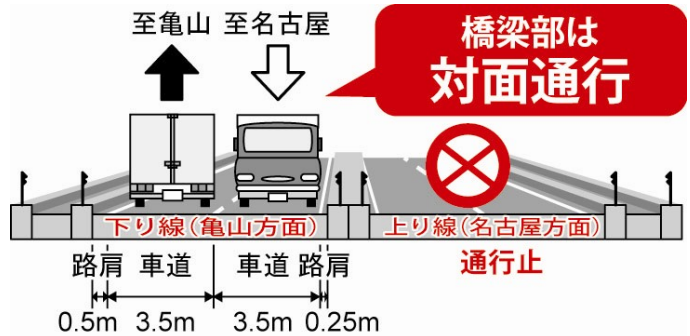
国道1号内部橋(三重県四日市市小古曾東付近)において、交差点改良に伴う改修工事のため4車線を終日2車線に規制します(橋梁部は対面通行となります)。

工事箇所では混雑が予想され、皆様には大変ご迷惑をおかけしますが、ご理解とご協力をお願いします。

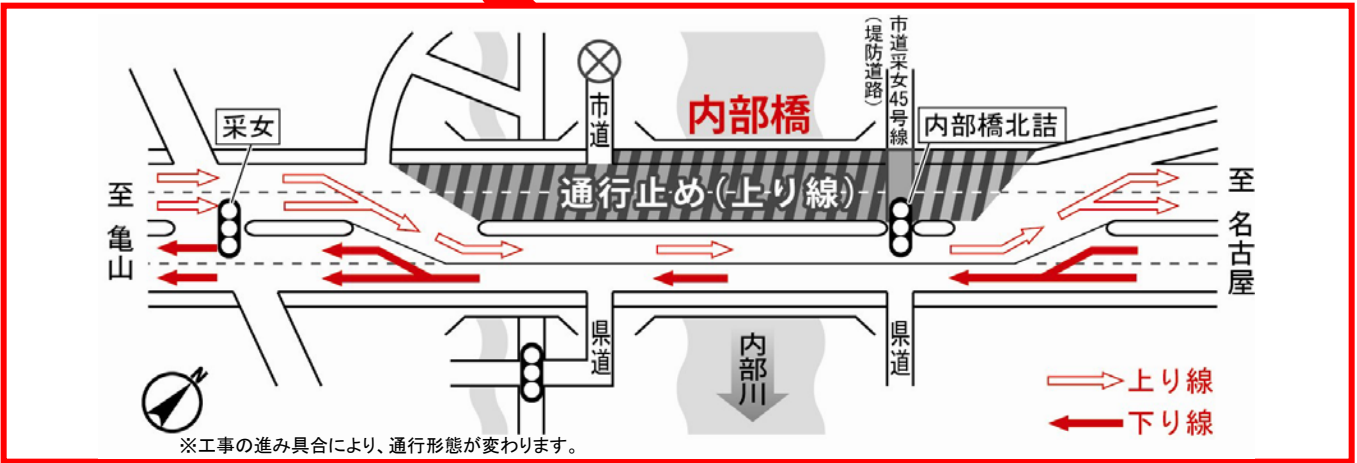
規制内容 : 4車線を終日2車線に規制(24時間連続)

規制期間 : 平成24年2月17日から平成24年4月27日(予定)

※ 準備工事のため、平成24年2月13日から、夜間(21:00~6:00)1車線規制を実施します。



※市道采女45号線(堤防道路)について、工事の進み具合により通行止めとなる場合があります。当事務所ホームページや現地看板にてお知らせしますので、お手数ですがご確認下さい。



～お問い合わせ先は～

国土交通省 三重河川国道事務所

道路管理第二課 TEL 059(229)2222

FAX 059(229)2380

四日市国道維持出張所 TEL 059(345)2516

FAX 059(345)9872

道路情報センター TEL 059(229)2228

施工業者(1号内部橋協議会)

ショーボンド建設(株) TEL 059(325)6518

川田建設(株) TEL 059(345)4712

アイトム建設(株) TEL 059(346)1859

(株)杉本組 TEL 059(348)5211

※ 工事の実施に伴い、チラシ内容に変更が生じた場合は、国土交通省三重河川国道事務所のホームページ

<http://www.cbr.mlit.go.jp/mie/>

にてお知らせいたしますので、お手数ですがご確認下さい。ご理解とご協力をお願いいたします。

当日の規制情報は、下記のサイトで確認できます。

通行規制情報

パソコンからは <http://www.cbr.mlit.go.jp/mie/>
携帯電話からは <http://ns.mdrc.go.jp/m/>





内部橋北詰交差点改良事業

1. 事業概要

当交差点は、国道1号の片側2車線の直線区間に位置しており、高速で走行する車両が多い状況です。また、右折専用レーンがないため、渋滞の原因となっており、右折車に関連する錯綜事故が多発するなど、事故ゼロプラン(事故危険区間)の対象箇所になっています。

本事業は、交通事故件数の減少・渋滞の緩和を図るため、交差点改良により右折レーンを設置するものです



朝夕、内部橋北詰交差点を先頭に渋滞が発生しています。

2. 位置図

当交差点は、国道1号の三重県四日市市小古曾東～采女町に位置しております。

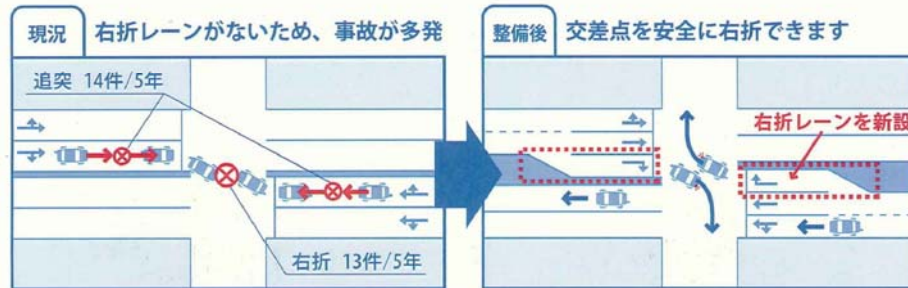


3. 実施内容や効果、整備イメージ

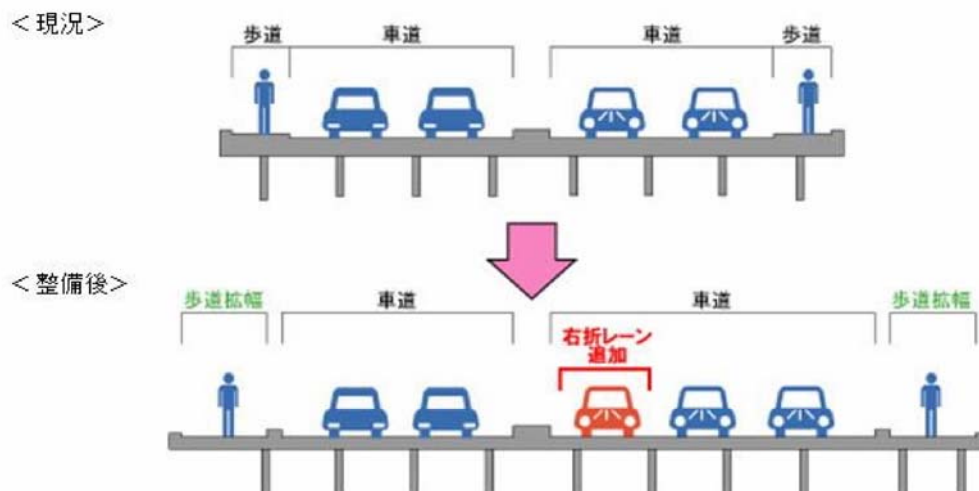
【事業内容と事故発生状況】

当交差点では、右折車に関連する人身事故が多く、県内幹線道路平均の9倍の交通事故が発生しています。交差点改良事業による右折レーンの設置で、交通事故削減を目指します。

右折レーンを作り、安全に走行できるようにします



【右折レーン整備イメージ】



【完成イメージ】(名古屋方面より亀山方面を望む)



現況



完成イメージ