



# 木曾川・揖斐長良大橋で終日車線規制を行います

国道23号の木曾川大橋・揖斐長良川大橋において、橋梁の補修・補強工事のため終日1車線規制を行います。工事箇所では混雑が予想されます。大変ご迷惑をおかけしますが、ご理解とご協力をお願いいたします。

**規制区間** 三重県桑名郡木曾岬町～桑名市小貝須(約4km)

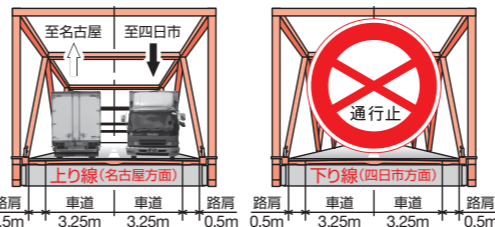
**規制内容** 終日1車線規制(24時間連続)

**規制期間** 平成22年10月1日～平成23年4月28日(予定)

※年末・年始及び年度末(3月)も規制を実施します。  
※準備工事のため、9/30 20:00～、1車線規制を実施します。



## 橋梁部は 対面通行

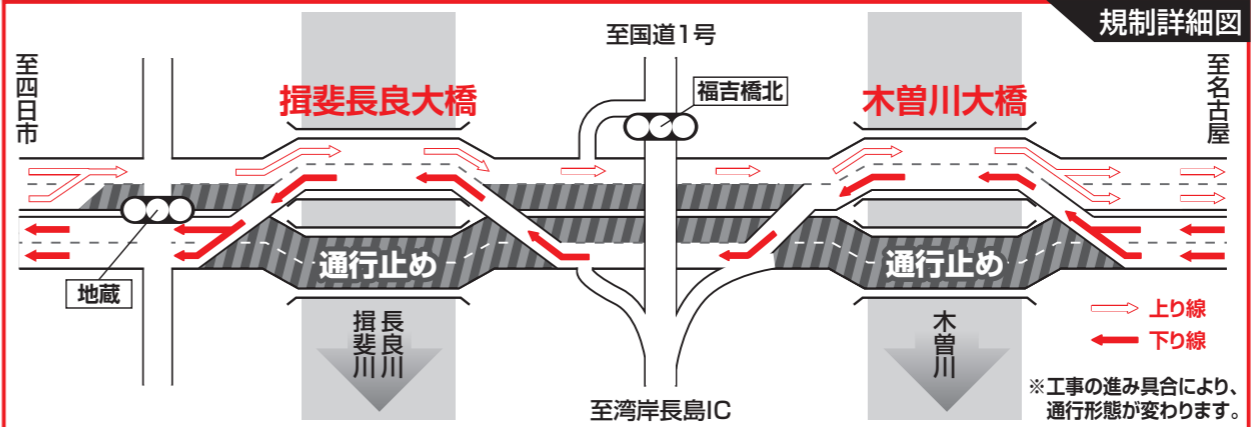
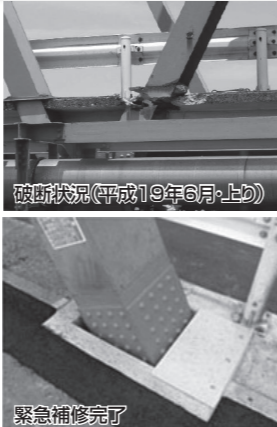


## 橋梁の長寿命化のため 補修・補強工事を実施します

木曾川大橋・揖斐長良大橋(下り線)は、供用から約45年が経過し、橋梁の老朽化や損傷がみられます。

このため、長寿命化に向けた四日市方面(下り線)の補修・補強工事を実施します。工事箇所では混雑が予想されます。

お急ぎの方は伊勢湾岸自動車道へお廻りください。



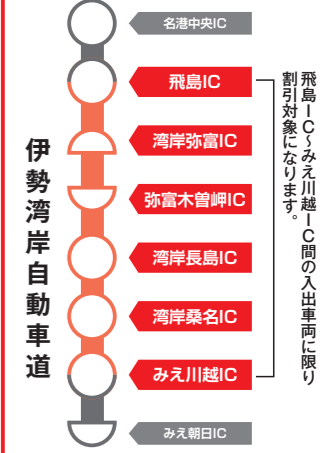
10/1から 終日車線規制期間中 伊勢湾岸自動車道

飛島IC みえ川越IC

### 料金割引実施

#### 最大50%割引

※すべての車種、すべての支払方法(現金・クレジットカード・ETC)が対象となります。  
※ETC時間帯割引との重複適用はありません。



※割引区間の「出のみ」「入りのみ」車両の利用は割引対象外。

(割引に関するお問い合わせ先)  
NEXCO中日本お客さまセンター(24時間)  
0120-922-229(フリーコール)

お問い合わせ先 国土交通省 中部地方整備局 三重河川国道事務所 ☎059-229-2222

通行規制情報 当日の規制情報は下記サイトで確認できます。  
パソコン <http://www.cbr.mlit.go.jp/mie/> 携帯電話 <http://ns.mdrc.go.jp/m/>

