

伊勢志摩地区職員対象「橋梁点検勉強会」報告

多くの橋梁の老朽化が進む現在において、橋梁の長寿命化のために定期的な橋梁点検を行うことで、橋梁の変状や損傷を早期に発見することが重要となっています。

今回の「橋梁点検勉強会」は、地方公共団体支援の一環として三重河川国道事務所が中央コンサルタント（津管内橋梁点検業務受注者）の協力を得て実施したものです。

1. 概要

- 日時：2013年11月20日(水) 10:30～15:30
- 場所：伊勢市御園支所、宮川大橋
- 対象者：伊勢市、明和町、鳥羽市、志摩市、三重県伊勢建設事務所の職員（20名）及び三重河川国道事務所若手職員等
- 運営者：中部地方整備局 道路部 (松岡道路構造保全官)
三重河川国道事務所 (伊藤事業対策官)
道路管理第二課 (竹内課長、中村係長、細野技官)
計画課 (平田建設専門官、遠藤専門職)
津管内橋梁点検業務受注者 (中央コンサルタント株式会社)
- 内容：①座学
中部地整の道路橋の現状、橋梁の保安全管理、長寿命化修繕計画点検方法および点検のポイント、損傷事例、補修補強事例など
- ②現場実習
宮川大橋：3班に分かれて、現地勉強会を実施
橋面、支点部、地上、リフト車での点検のポイントを順次説明

時間		場所	A班	B班	C班
10:30～10:40	10分	御園総合支所	挨拶 (道路管理第二課 竹内課長)		
10:40～11:10	30分		橋梁のアセットの現状と課題 (松岡道路構造保全官)		
11:10～12:00	50分		橋梁点検の概要説明 (中央コンサルタント 渡邊氏)		
12:00～13:30	20分	移動	昼食・移動		
13:30～13:40	10分	宮川大橋	現場概要説明 (右岸側集合場所にて)		
13:40～14:05	25分		橋面点検	リフト車点検	支点部点検
14:05～14:30	25分		支点部点検	桁下点検	橋面点検
14:30～14:55	25分		リフト車点検	橋面点検	桁下点検
14:55～15:20	25分		桁下点検	支点部点検	リフト車点検
15:20～15:30	10分		質疑応答 (右岸側集合場所にて)		
15:30			現場にて解散		



2. 座学

1) 道路管理第二課 竹内課長挨拶

2) 中部地方整備局による講座
(整備局 松岡道路構造保全官)

- ①我が国の道路整備状況
- ②構造物の維持管理
- ③日本の橋梁の現況
- ④中部地整の道路橋の現況
- ⑤道路橋の損傷の現状
- ⑥地方公共団体への支援
- ⑦橋梁の保安全管理
- ⑧長寿命化修繕計画
- ⑨今後の課題



▲ 座学の様子

3) 橋梁点検の概要説明

(中央コンサルタンツ 渡邊氏)

- ①点検の種類
- ②定期点検について
- ③点検の着目点
- ④補修・補強事例



▲ あいさつ
(道路管理第二課 竹内課長)



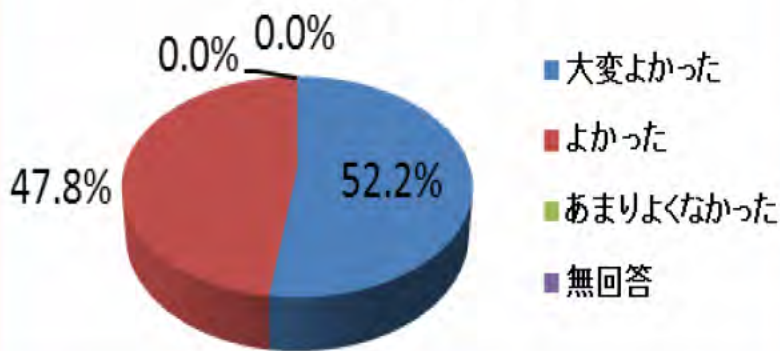
▲ 説明者
(整備局 松岡道路構造保全官)



▲ 説明者
(中央コンサルタンツ 渡邊氏)

参加者アンケートの結果(20名から回答を頂きました)

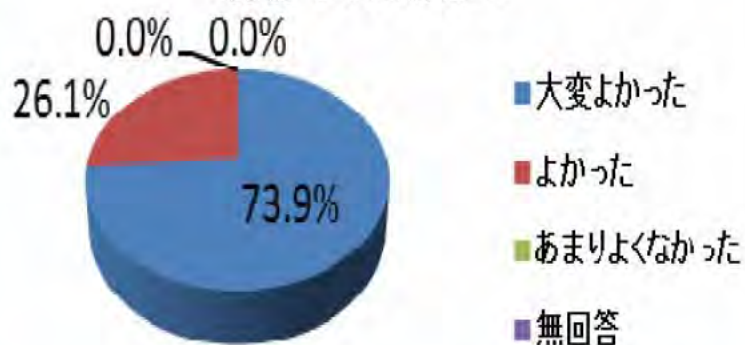
講義の内容は?



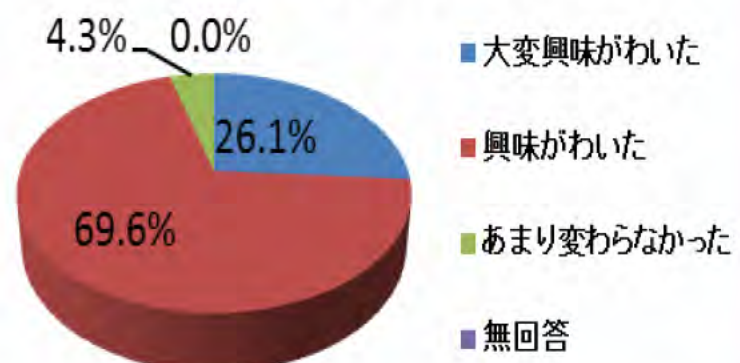
>参加者の感想(一例)<

○点検業務は、維持管理の基本となるため、大変勉強になった。特に現場実習はとてもわかりやすく勉強になった。
○今後の橋梁長寿命化の緊急性がよくわかった。
○橋梁に関する知識がないまま勉強会に臨んだが、初心者にも分かりやすいものだった。
○橋梁に限らず、既設構造物の維持管理や点検の重要性を感じることができた。

現場での内容は?



長寿命化、点検への興味は?

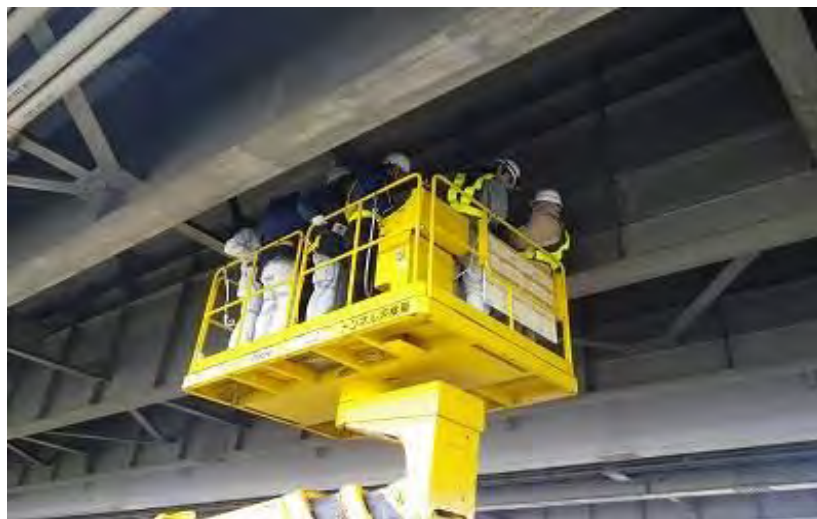


3. 現場実習（宮川大橋）

①リフト車点検



▲ リフト車稼働状況



▲ リフト車による目視の点検ポイントの説明

②地上点検



▲ 地上目視の点検ポイントの説明



▲ RCLレーダーによる調査

③支点部点検



▲ 支点部の点検ポイントの説明



▲ シュミットハンマーによる調査



▲ ハンマーによる打音点検



▲ ファイバースコープによる調査

④橋面点検



▲ 橋面目視の点検ポイントの説明①



▲ 橋面目視の点検ポイントの説明②

⑤現場実習開始・終了のあいさつ



▲ 開始のあいさつ
(道路管理第二課 竹内課長)



▲ 終了のあいさつ
(平田建設専門官)

4. ニュース映像:本講習会の様子がテレビのニュースで取り上げられました



▲ 中京テレビの取材風景
(番組名:キャッチ)



▲ iTV(伊勢ケーブル)取材風景
(番組名:アイティービー・トピックス)

運営スタッフ : 三重河川国道事務所 8名 中央コンサルタンツ(株) 8名

本資料に関するお問い合わせ

国土交通省 中部地方整備局 三重河川国道事務所 道路管理第二課
津市広明町297 tel:059-229-2222