

三峰川総合開発NEWS

国土交通省 三峰川総合開発工事事務所

News Release

2017/3/1

春の“旬な現場”

国内初「湖内堆砂対策施設」の工事現場が見学できます

中部地方整備局では、一般の皆さんに社会資本の役割を知っていただくため、通常立ち入ることのできない工事現場や施設を積極的に公開しており、3月1日に春の“旬な現場”としてプレスリリースを行います。

三峰川総合開発工事事務所では、国内初となる「湖内堆砂対策施設」の工事現場（逆T型擁壁（高さ約7～10m）工事、貯砂ダムの改良工事）や、土砂バイパストンネル内を引き続き見学できます。

1. 期 間 平成29年 6月30日（金）まで

2. 見学の
申込先 三峰川総合開発工事事務所 総務課
TEL：0265-98-2921

三峰川総合開発工事事務所ホームページ
<http://www.cbr.mlit.go.jp/mibuso/>

国土交通省中部地方整備局の“旬な現場”（工事現場）
http://www.cbr.mlit.go.jp/local_info/sougou/contents/shisetsu/construction/

○本資料の配布先 伊那市役所記者クラブ

○資料 裏面のとおり

問い合わせ先

国土交通省 三峰川総合開発工事事務所
副所長 小川 高德
総務課長 浅井 博亮

TEL 0265-98-2921

〒396-0402 長野県伊那市長谷溝口 1527
FAX 0265-98-2890

「先進的なダム再生施設」を知ろう！

～ 土砂バイパス施設と国内初の施設建設の最前線 ～



長野県

みわ さいかいはつ 美和ダムの再開発

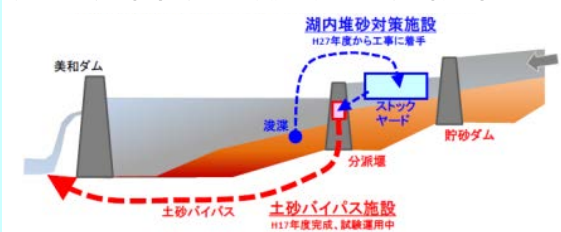
- 南アルプスの玄関口、伊那市長谷に位置する美和ダム(S34運用開始)は、長野県南部を流れる天竜川上流部の洪水はん濫から人々の暮らしを守っています。
- 美和ダム上流域はもろく崩れやすい地形・地質であり、S36災害やS57災害などのたび重なる洪水により、大量の土砂がダム湖に流入して、ダムの機能維持が困難になっています。
- 土砂バイパス施設を設置し(H17)、現在はストックヤード方式による国内初の「湖内堆砂対策施設」を建設中です。これらの施設により、ダム湖への堆砂を軽減し、洪水調節のための容量を保全するとともに、河川本来の土砂の連続性を回復する計画としています。

普段は入ることのできない土砂バイパストンネル内や国内初となる「湖内堆砂対策施設」の工事現場をご案内致します。

美和ダムと土砂バイパストンネル



貯水池堆砂対策 (土砂バイパス施設、湖内堆砂対策施設) 概念図



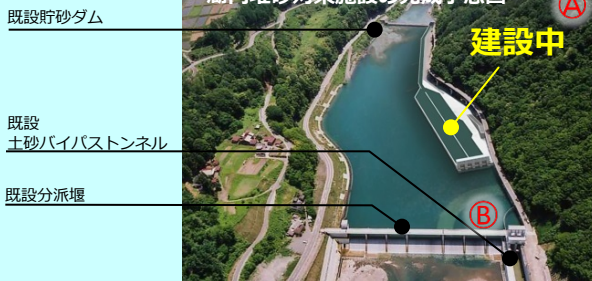
この春の湖内堆砂対策施設施工箇所



湖内堆砂対策施設工事現場の見学



湖内堆砂対策施設の完成予想図



【問合せ先】 三峰川総合開発工事事務所 総務課 電話：0265-98-2921
【アクセス】 中央自動車道 伊那ICより 車で約30分 (約17km)

冬の“旬な現場”での主な見学状況

平成28年12月1日(木)
伊那市公民館長会の皆さん



湖内堆砂対策施設工事現場



土砂バイパストネル吐口

平成29年2月10日(金)
安全運転管理者協会上伊那支部
東部部会の皆さん



湖内堆砂対策施設工事現場



土砂バイパストネル吐口

平成29年2月26日(日)
長谷小学校児童・長谷中学校生徒と
保護者の皆さん



湖内堆砂対策施設工事現場



詳しくは三峰川総合開発工事事務所“お知らせ”にて



<http://www.cbr.mlit.go.jp/mibuso/information/kousin.htm>

“旬な現場”（美和ダム再開発事業）案内図

美和ダム湖周辺の桜の見頃：例年4月中旬～下旬



美和ダム

E 道の駅
南アルプスむら長谷
ビジターセンター

常福寺

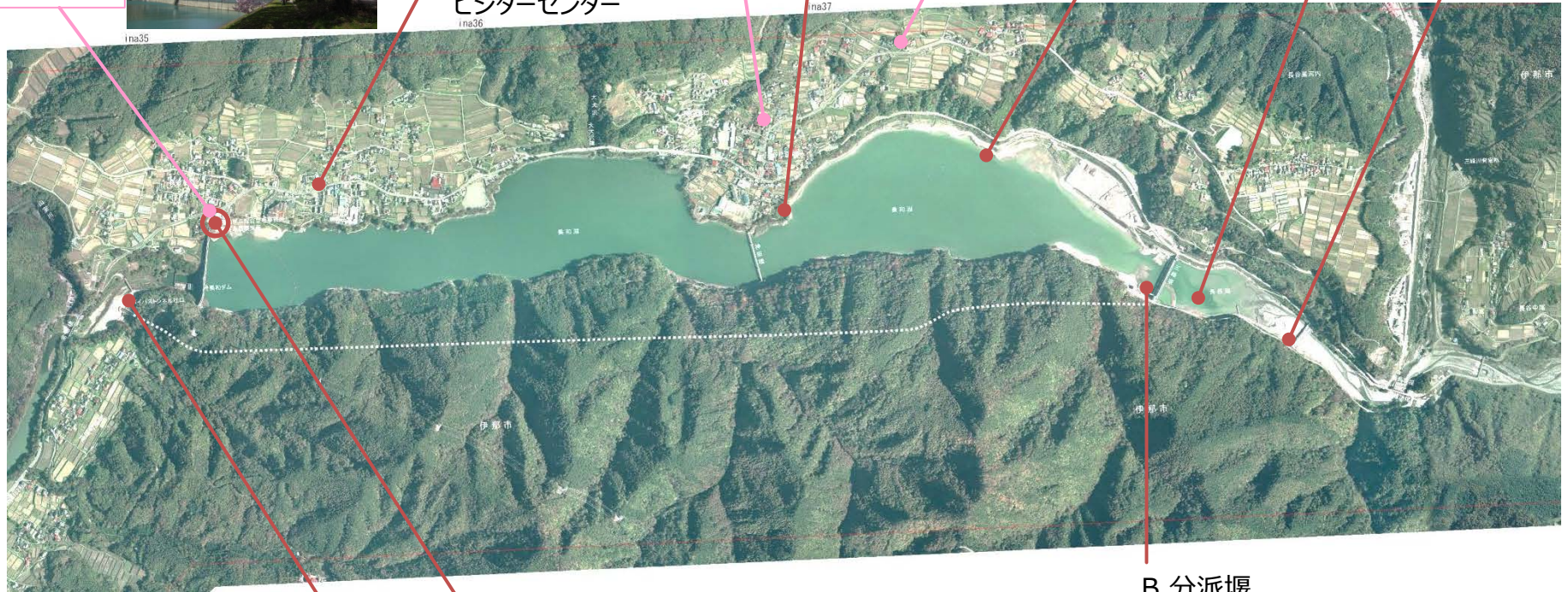
桑田薬師堂の枝垂れ桜

(F 溝口露頭)

G 係船施設

A 湖内堆砂対策施設
工事現場

H 貯砂ダム



D みわっこ（美和ダム）

C バイパス吐口

B 分派堰
バイパス呑口

【モデルコース】

おおよそ半日で先進的なダム再生とその生い立ちを知る

D → C → E → (F) → G → H → B → **A**