



平成29年10月17日
国土交通省中部地方整備局
木曾川下流河川事務所

堀田を再現したエリアの一部を開園します

この度、国営木曾三川公園にかつての堀田（ほりた）を再生する工事が園路の一部を残し完成しましたので、暫定開園をします。
なお、来年初夏に本格オープンを予定しています。

1. 概要

- 国営木曾三川公園では、かつて輪中地域に広がっていた「堀田（ほりた）」を再現しました。堀田農業は、低地の人々の知恵から生まれた湿地独特の農業方法でしたが、今は土地の改良がなされ姿を消しました。
- 地域の文化と風景を伝える場として再現した「堀田」は、当時を知る地域の人や地域の歴史に関心の高い人たちと意見を聞きながら、整備しました。

2. 開園エリア：別紙のとおり

- ### 3. 開園日時：平成29年10月21日（土）10時～
- 通常開園は、アクアワールド水郷パークセンターと同じ時間帯（9:30～17:00）とします。

4. 開園式

場 所：国営木曾三川公園 アクアワールド水郷パークセンター（風車西）
（岐阜県海津市海津町福江566）

10時から開園式を木曾川下流河川事務所・海津市共催で開催します。

※当日の天候などにより、中止となる場合があります。

5. 配布先：岐阜県政記者クラブ、大垣市政・経済記者クラブ

6. 問合せ先：〒511-0002 三重県桑名市大字福島465

国土交通省 中部地方整備局 木曾川下流河川事務所

副 所 長 牛場 久典

河川公園課長 福澤 誠

TEL 0594-24-5711（代）

〒503-0695 岐阜県海津市海津町高須515

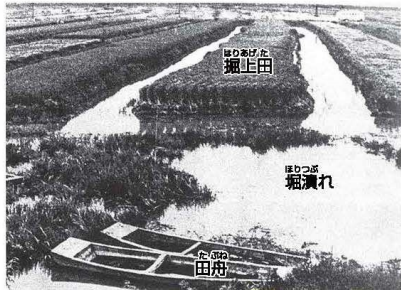
海津市役所 建設水道部 住宅都市計画課長 佐野 正美

TEL 0584-53-3485（代）

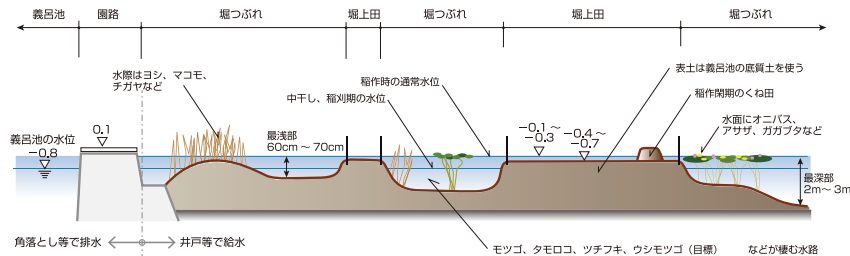
かつて輪中地域に広がっていた「堀田(ほりた)」を再現しました。堀田農業は、低地の人々の知恵から生まれた、湿地独特の農業方法でしたが、いまは土地の改良がなされ、姿を消しました。

この「再生堀田」は、当時を知る地域の人や、地域の歴史に関心の高い人たちとともに、地域ネットワーク会議で何度も話し合いを行い、地域の文化と風景を伝える場として整備したものです。

むかしの堀田の田園風景



堀田農業では田舟がよく使われました



堀田断面図

