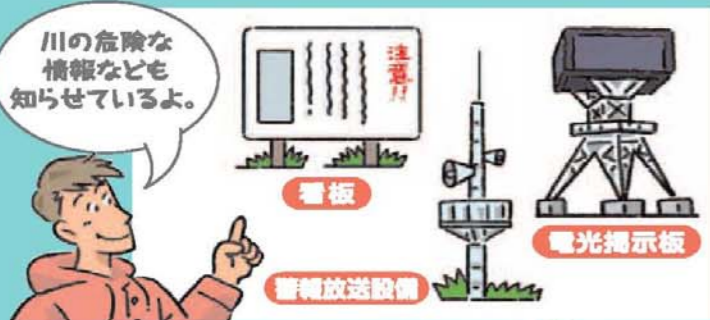


# 川の情報はいろいろあるヨ。



国土交通省木曾川上流河川事務所

- 1 水位雨量情報
- 2 排水機場情報
- 3 ダム情報
- 4 お知らせ
- 5 リンク

↓

1 木曾川水位	4
2 木曾川雨量	9
3 長良川水位	8
4 長良川雨量	7
5 揖斐川水位	8
6 揖斐川雨量	11
7 データの説明	
8 TOPへ	

↓

[木曾川水位]

木曾川 今波	1.45m
木曾川 犬山	1.82m
木曾川 笠松	4.13m
木曾川 起	-1.56m



お問い合わせ先

木曾川第一出張所	岐阜県各務原市川島松原町字河田島東484-58	TEL 0586-89-2149
木曾川第二出張所	愛知県一宮市富田字砂入1925-4	TEL 0586-62-5450
長良川第一出張所	岐阜県岐阜市大字長良福光字桃林2695-3	TEL 058-231-9051
長良川第二出張所	岐阜県羽島市桑原町大須平太2760-1	TEL 058-398-8220
揖斐川第一出張所	岐阜県揖斐郡揖斐川町下岡島字川向317	TEL 0585-22-1108
揖斐川第二出張所	岐阜県大垣市三本木2-651-1	TEL 0584-81-1034
牧田川出張所	岐阜県養老郡養老町栗笠765	TEL 0584-35-2078
根尾川出張所	岐阜県揖斐郡大野町黒野2269-3	TEL 0585-32-1011

国土交通省 中部地方整備局  
**木曾川上流河川事務所**  
 〒500-8801 岐阜市忠節町5-1  
 TEL 058-251-1321 FAX 058-251-4301

再生紙を使用しています。

# 川とながよく

## 河川利用・危険マップ

川と安全につきあおう!!

木曾三川(上流)河川安全利用推進協議会  
 国土交通省中部地方整備局 木曾川上流河川事務所

# 川ではこんな所に注意を。

お父さん、小さな魚がいるヨ。あれ、水が増えたみたい。

そうなんだ。上流で雨が降ってくると水位が上がってくるんだよ。あぶないから帰ろう。

川の中には深みのある所もあるから、気をつけようね。

# 行く前に...

天気を確認しなくちゃ。

前日まで上流の地域に雨が降ったのか、その雨量はどのくらいかチェックしようね。

ホームページにもいろんな情報があるんだ。

木曾川上流河川事務所 ホームページ  
<http://www.cbr.mlit.go.jp/kisojo/>

木曾三川の今の川の様子も見れるんだよ。

# 川に行こう

じゃあ、川のことを知らないよ。

今度の休みは、川に遊びに行こうヨ!

日本の川は急のため、上流で雨が降ると一気に増水します。

危険な時もあるから注意だよ。

川の水が濁る、上流からゴミや小枝が流れてくる時は、上流で水位が上昇していることが考えられます。

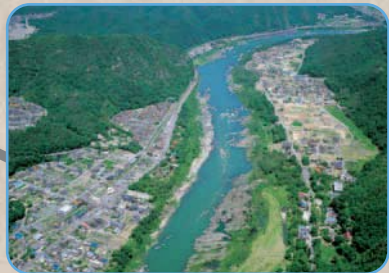
ふーん。こわい時もあるんだね。

流れが早くなったり深みがあるから、移動に気をつけてね。

他人に迷惑をかけないように、マナーを守って楽しく遊んでね。

お問い合わせ先  
 国土交通省 木曾川上流河川事務所  
 TEL 058-251-1321

# 木曽三川（上流） 河川利用・危険マップ



●犬山橋上流付近



神戸大橋付近



●木曽三川公園付近



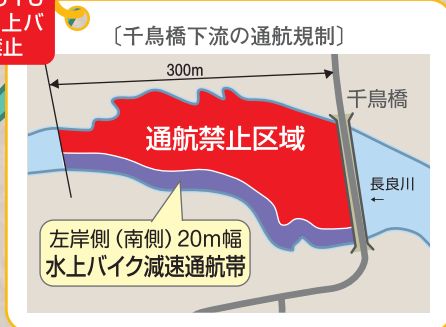
●馬飼大橋上流付近

**よく利用されている場所**

- 水上バイク
- ウインドサーフィン
- 花火大会
- 釣り
- バーベキュー

※河川敷の運動場や市町村のグラウンドは含まれません。

**通航規制**  
(河川法による規制)  
※5月1日から10月31日まで水上バイク終日通航禁止



**その他の通航規制**  
(自主規制)  
※年間を通じて午後5時から翌日午前11時まで水上バイク通航禁止

**通航規制** (自主規制)  
※年間を通じて水上バイク終日通航禁止

**中洲に取り残されないように。**

**中洲に取り残されないように。**

**水上バイクによる事故注意。**

**水遊びの事故注意。**

濃尾大橋から上流約1kmは水上バイク利用禁止です!

9/1~11/30はアユ漁のため水上バイク利用禁止です!

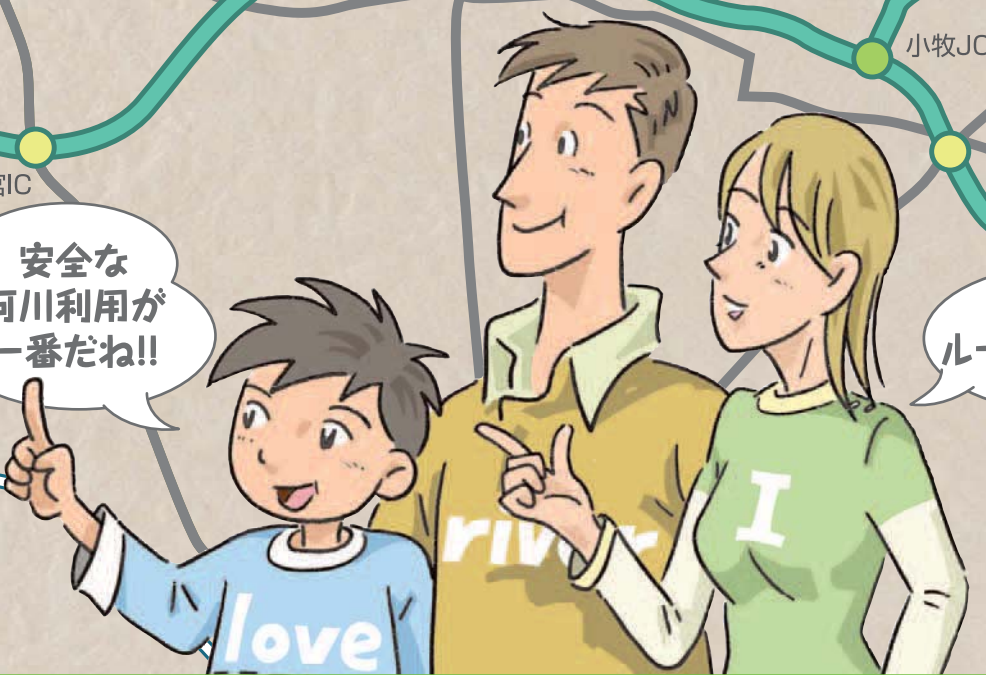
**水上バイクによる事故注意。**

水上バイク等(動力があるもの)利用可能区域  
ボードセイリング等(動力がないもの)利用可能区域

水面利用禁止区域

安全な河川利用が一番だね!!

そうね! ルールを守ろうね!



東名高速道路

