

道路工事のお知らせ

日頃より道路行政に、格別のご理解とご協力を頂き、誠に有り難うございます。

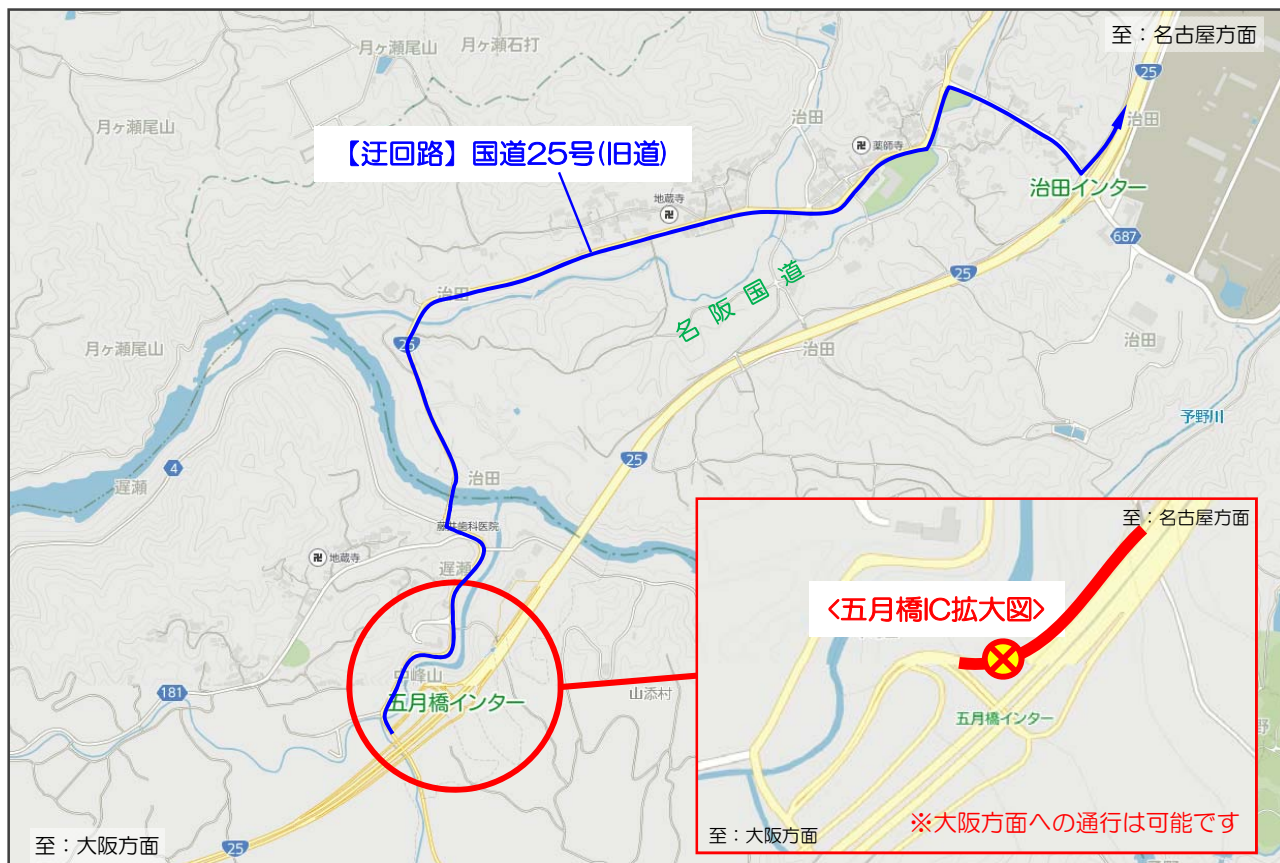
このたび、名阪国道 五月橋インターチェンジにおきまして道路の改良工事を行うこととなりましたので、ご案内申し上げます。

つきましては、工事期間中、**名古屋方面へのインター入口を閉鎖（終日通行止め）**させていただきますこととなります。名古屋方面へお向かいの方は、旧道の国道25号にて治田インターまで迂回していただけますようお願いいたします。

名阪国道ご利用者の方々を始めとし、付近住民の皆様方、並びに事業者の皆様方には何かとご不便、ご迷惑をおかけしますが、安全・環境対策には細心の注意を払い施工を致しますので、ご理解とご協力をお願い申し上げます。

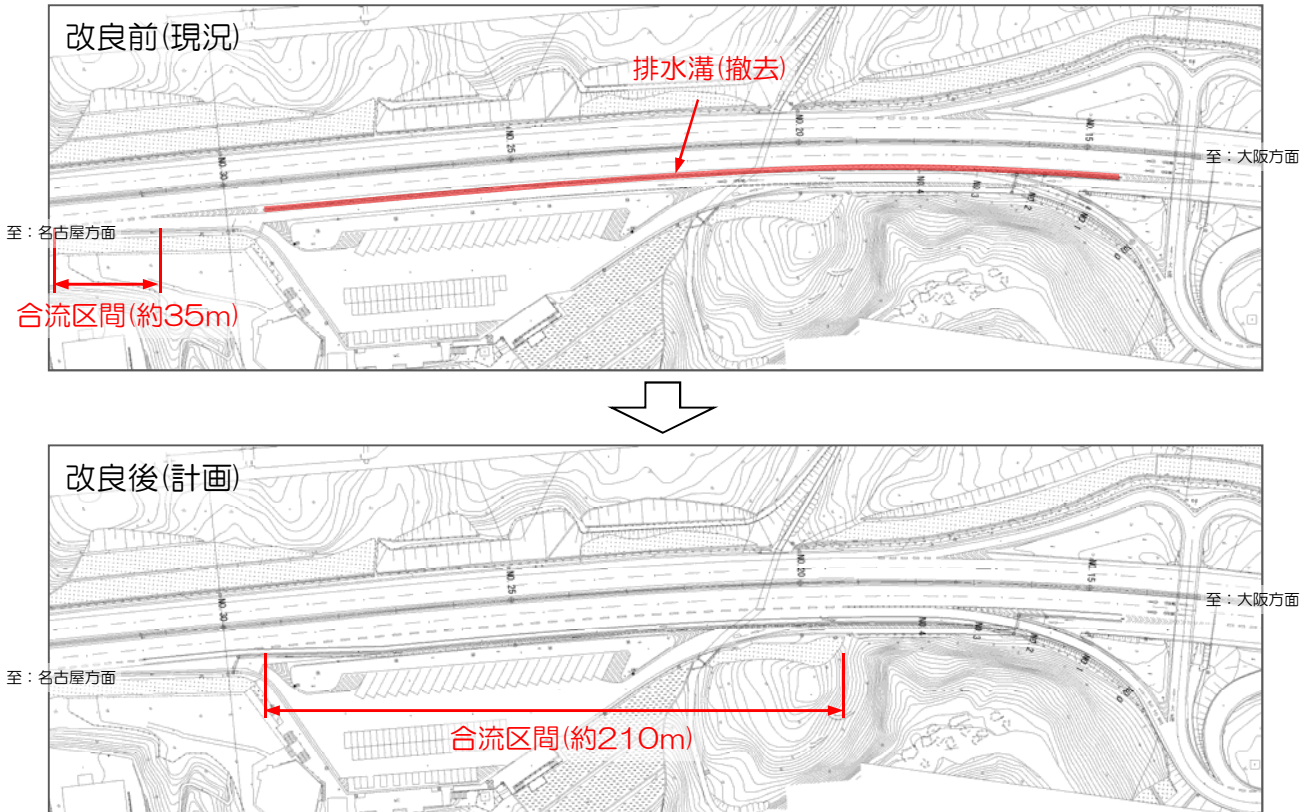
通行止期間 平成29年 1月11日（水）～ 平成29年 2月28日（火）頃
※天候、諸条件により、多少の変動がある事をご理解下さい。

工事箇所図（迂回路図）



※ 工事概要につきましては裏面をご参照ください。

工事概要図



現在、本線と入口ランプ加速車線との間に突出して障害となっている排水溝を撤去・路肩側へ移設し、本線との高低差を解消することにより、合流区間を大幅に長くすることが可能になり、より安全に本線への合流ができるようになります。

工 事 名 平成28年度 名阪国道交通安全施設工事

工 事 場 所 奈良県山辺郡山添村遅瀬地内(名阪国道 五月橋IC)

連 絡 先 [発注者] 国土交通省 中部地方整備局 北勢国道事務所
担当者 上野維持出張所 川下・樋口
TEL 0595-21-3011

[施工業者] 株式会社キクテック
現場代理人 谷川