

平成28年6月6日
国土交通省 中部地方整備局
北勢国道事務所**名阪国道（三重県内）リフレッシュ工事のお知らせ**
～いつまでも安全・安心に走行していただくために～

1. 概要

北勢国道事務所では地域の皆様をはじめ、名阪国道を利用されるすべての皆様が、安心・安全でより快適に走行していただけるように、下記の日程で工事を集中的に行う「リフレッシュ工事」を実施します。
期間中渋滞等ご迷惑をお掛けしますが、ご理解とご協力をお願いします。

区 間：^{せき}関 I C → ^{みなみざいけ}南在家 I C
(大阪方面：下り)**期 間**：平成28年6月13日（月）午前9時～
6月25日（土）午前5時

※天候等により規制日時が変わる場合があります。

規制内容：終日（24時間）本線1車線規制

【平成28年6月18日（土）午前5時～20日（月）午前9時は工事規制を行いません】

1965年に開通した国道25号（名阪国道）は、その橋梁の大半が竣工後50年近く経過し老朽化が進んでいます。また、近年の車両の大型化に伴い損傷・劣化が懸念されています。

2. 解禁 無し

3. 配布先 三重県県政記者クラブ、第二県政記者クラブ、
桑名記者クラブ、四日市市政記者クラブ、亀山市政記者室、伊賀記者会
建通新聞、建設通信新聞、建設工業新聞、建設産業新聞

4. 問合せ先

国土交通省 中部地方整備局 北勢国道事務所

副所長 ^{もりもと}森本 ^{よしや}善也
T E L : 059-363-5511
F A X : 059-363-5521

所在地：四日市市南富田町4番6号

管理課長 ^{さくだ}作田 ^{とよひこ}豊彦
T E L : 0595-82-1312
F A X : 0595-83-1319

所在地：亀山市野村4丁目3番25号

三重北勢・伊賀地域の安全で円滑な道路交通を目指して

北勢国道事務所ホームページ <http://www.cbr.mlit.go.jp/hokusei/>北勢国道事務所携帯サイト <https://www.cbr.mlit.go.jp/hokusei/keitai/>

道路の異状を発見したら...

道路緊急ダイヤル #9910（通話料無料・24時間受付）

国道
25
ROUTE
名阪国道を
もっと安全・安心に

名阪国道(三重県内) リフレッシュ工事のお知らせ

平成28年

6/13 午前9時 月 → 6/25 午前5時 土

平成28年6月18日(土)午前5時～20日(月)午前9時は、工事規制はありません。

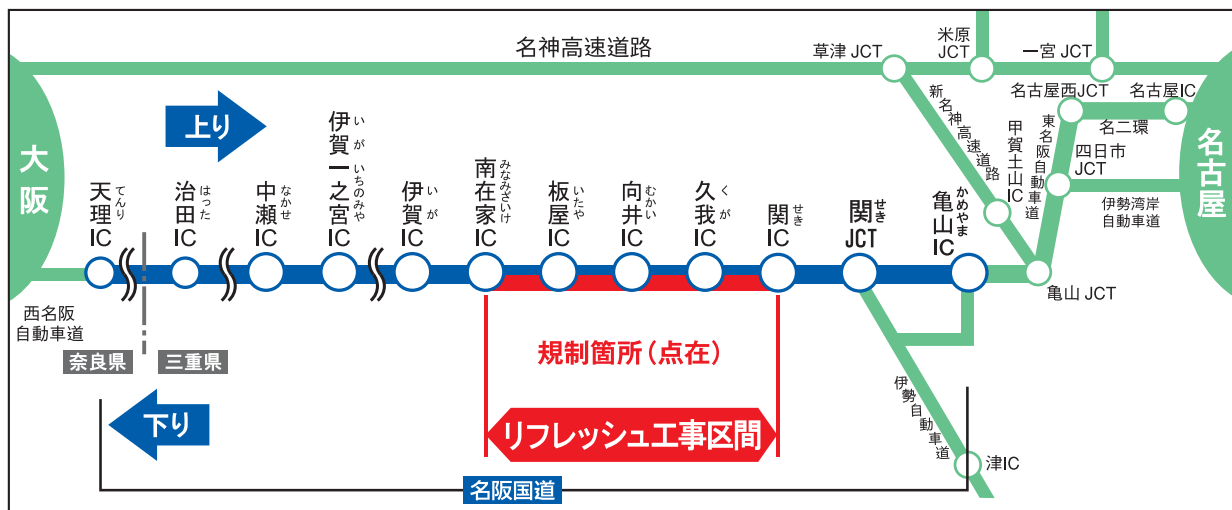
※天候等により規制日時が変わる場合があります。

規制区間



終日(24時間)本線1車線規制

混雑が予想されますので、名阪国道の道路情報をご確認のうえ、時間に余裕をもってお出かけください。
ご迷惑をおかけしますが、ご理解・ご協力をお願い申し上げます。



工事期間中は走行にご注意ください

国土交通省中部地方整備局
北勢国道事務所

【情報センター】 TEL 0595-82-3937

名阪国道の道路情報は下記にて24時間更新中



<http://www.cbr.mlit.go.jp/hokusei/koutuu/index.htm>



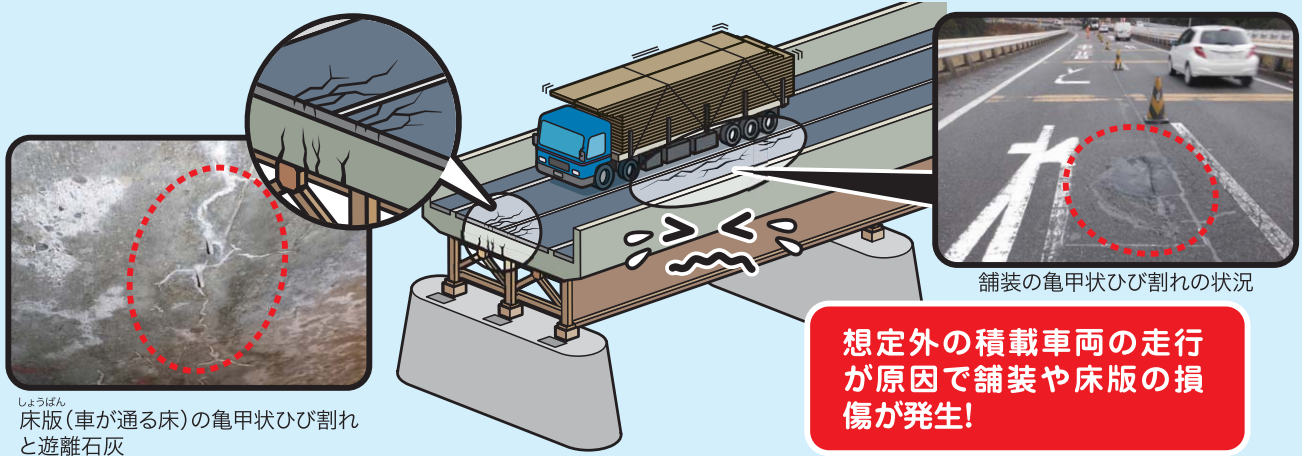
<https://www.cbr.mlit.go.jp/hokusei/keitai/>



リフレッシュ工事の内容

北勢国道では、国道25号(名阪国道)の工事を集中的に行い「リフレッシュ工事」として実施しています。皆様が、安全・安心でより快適に走行していただくために工事を行います。今年には橋梁の安全性・耐久性向上の為、橋梁補強・補修工事を実施します。期間中渋滞等ご迷惑をお掛けしますが、ご理解とご協力をお願い致します。

橋の損傷状況



しょうばん
床版(車が通る床)の亀甲状ひび割れと遊離石灰

舗装の亀甲状ひび割れの状況

想定外の積載車両の走行が原因で舗装や床版の損傷が発生!

出かける前に道路の最新情報をチェック

名阪国道(三重県内)
テレフォンインフォメーション 北勢国道事務所

TEL 0595-82-3939 24時間対応

名阪国道(奈良県内)
テレフォンインフォメーション 奈良国道事務所

TEL 0742-34-1099 24時間対応

日本道路交通情報センター 全国共通

TEL 050-3369-6666

携帯電話短縮ダイヤル #8011

道路緊急ダイヤル 全国共通
電話番号 #9910

◎落下物、落石・落木、雪崩・気象災害、路面の穴ぼこ、道路施設の破損など

通話料無料・24時間受付

名阪国道(三重県内)の 道路交通情報 24時間更新中



北勢国道事務所のホームページで、名阪国道(三重県内)の通行障害情報(「工事規制」及び「事故等による損傷復旧」)時の道路交通情報を提供しています。

(本情報は、北勢国道事務所が独自に調査した情報となります。)

<http://www.cbr.mlit.go.jp/hokusei/koutuu/index.htm>

<https://www.cbr.mlit.go.jp/hokusei/keitai/>

[検索サイトで「北勢国道」で検索]

*携帯電話の一部機種では正しく表示されない場合があります。

お問合わせ先

国土交通省中部地方整備局 北勢国道事務所

〒519-0165 三重県亀山市野村4丁目3番25号

[情報センター] TEL 0595-82-3937 [管理課] TEL 0595-82-1312