



国道1号浜名バイパス 通行規制のお知らせ

別紙-2

国道1号浜名バイパス(浜名大橋)上り線において、**上部工耐震補強工事**を実施するにあたり、下記の通り通行規制を行います。
○皆様のご理解とご協力をお願いいたします。

場 所 : 国道1号 浜名バイパス(浜名大橋)

- 規制内容 :
- ① 上り線 1/2車線規制 9:00~16:30
 - 下り線 1/2車線規制 終日
 - ② 上り線・下り線 1/2車線規制 終日
 - ③ 上り線・下り線 対面通行規制 終日

- 通行規制期間 :
- ① 平成22年 10月 16日(土)~10月 18日(月)
平成22年 11月 29日(月)~12月 1日(水)
 - ② 平成22年 10月 18日(月)~11月 1日(月)
平成22年 11月 19日(金)~11月 28日(日)
 - ③ 平成22年 11月 2日(火)~11月 18日(木)

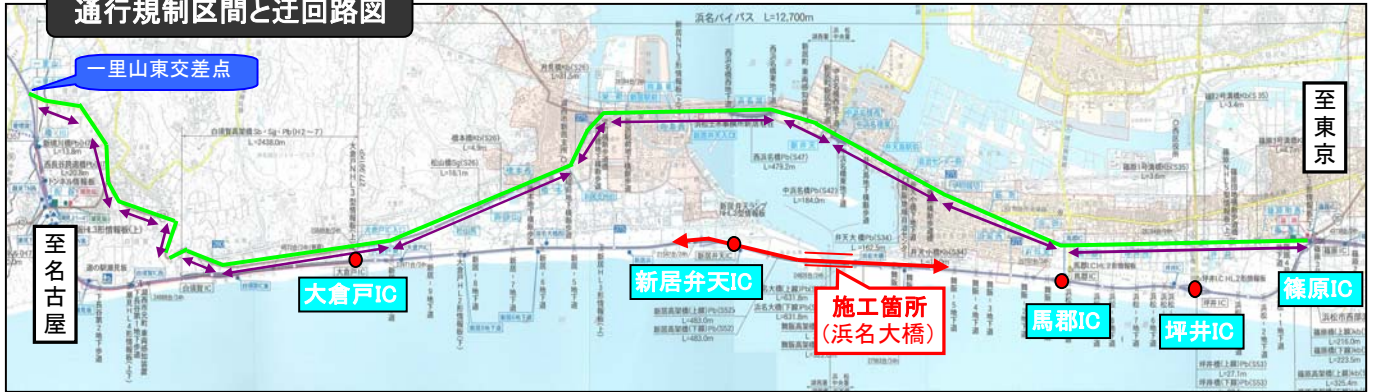
※上り線：東京方面、下り線：名古屋方面 となります。

※詳細は 通行規制カレンダー、イメージ図 を参照ください。

※規制期間は 雨天順延 となります。

※規制方式切替時に馬郡IC(下り入口)新居弁天IC(上り入口)を一時的に閉鎖します。

通行規制区間と迂回路図



←→ 通行規制区間 ←→ 迂回路

※規制期間中は渋滞が予想されます。お急ぎの方は迂回路へお回りください。

◎規制・渋滞に関する問い合わせ先
日本道路交通情報センター TEL 050-3369-6622

◎工事に関する問い合わせ先
国土交通省 浜松河川国道事務所 道路管理第二課 TEL 053-466-0151
浜松国道維持出張所 TEL 0538-32-4060
浜松河川国道事務所ホームページ <http://www.cbr.mlit.go.jp/hamamatsu/>

●国土交通省 中部地方整備局 中部地区道路情報提供システム
ホームページ <http://its.cbr.mlit.go.jp>
携帯電話からは 下図、QRコード をご覧下さい。

QRコード →



| | | | | | | | | |
|----------------|---|-----------|---|----------|---|----------|---|-----------|
| i-mode | ▶ | メニュー | ▶ | 東海メニュー | ▶ | 乗換/地図/交通 | ▶ | 中部の道路情報 |
| au one (ワン! 版) | ▶ | おたのしみメニュー | ▶ | 地図・交通・旅行 | ▶ | 道路・交通 | ▶ | 中部の道路情報 |
| yahoo!ケータイ | ▶ | メニュー | ▶ | 地域メニュー | ▶ | 東海 | ▶ | 交通・グルメ・旅行 |
| | | | | | ▶ | 道路情報 | ▶ | 中部地区道路情報 |

通行規制 カレンダー

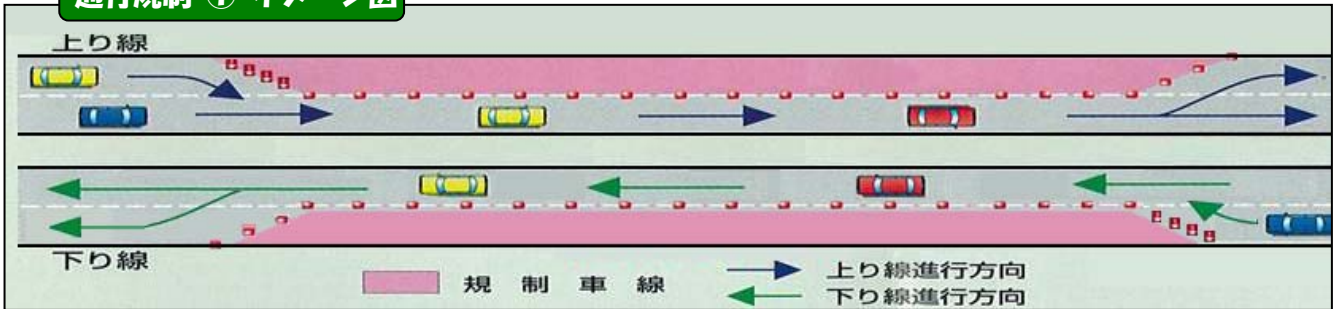
| | 10月 20日 | 11月 10日 20日 | 12月 10日 |
|----------------|---------------|----------------|---------------|
| 上り線 【東京方面】 | 16 18 18 1 | 2 18 | 19 28 29 1 |
| 下り線 【名古屋方面】 | 16 18 18 1 | 2 18 | 19 28 29 1 |

- 通行規制① ■
- 通行規制② ■
- 通行規制③ ■

通行規制 ① イメージ図

上り線 1 / 2車線規制 9:00~16:30
下り線 1 / 2車線規制 終日

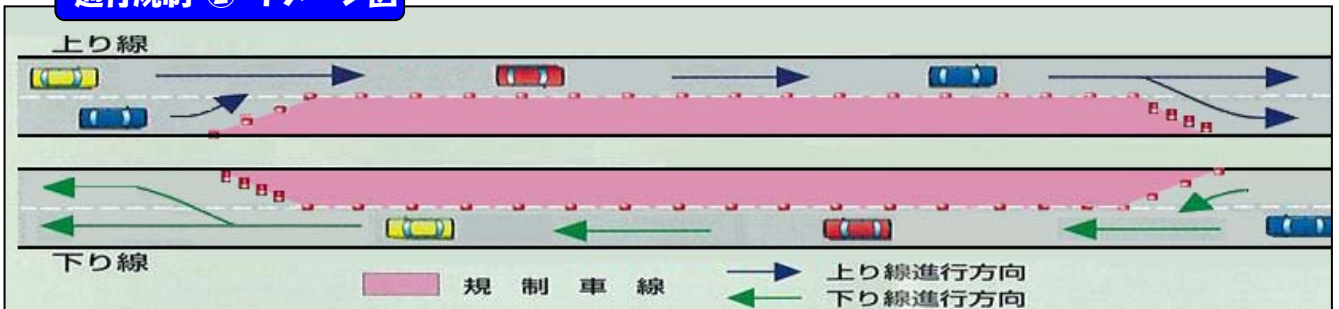
・車線規制に関わる区画線の設置・撤去等を行います。



通行規制 ② イメージ図

上り線・下り線 1 / 2車線規制 終日

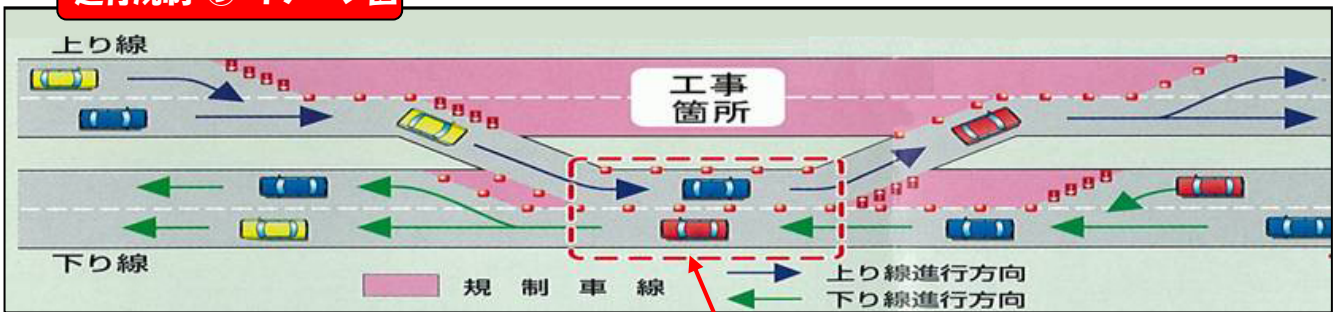
・対面通行に必要となる仮設ガードレールの設置・撤去等を行います。



通行規制 ③ イメージ図

上り線・下り線 対面通行規制 終日

・浜名大橋(上り線)の耐震補強工事等を行います。



上下線対面通行

※通行規制③の上下線対面通行区間は、**交通安全上 規制速度が40km/h** となりますのでご注意ください。