

平成30年3月30日
国土交通省中部地方整備局
岐阜国道事務所

かみあそう 国道41号上麻生防災を新規事業化します

■概要

かみあそう
国道41号上麻生防災が新規事業化することになりましたのでお知らせします。

事業名：国道41号 かみあそう 上麻生防災
区間：岐阜県 か加 も茂 しちそう郡七宗町川並～加 か茂 しらかわ郡白川町河 かわまた岐
[延長 約6.2km]

※詳しくは「平成30年度中部地方整備局関係予算の概要」をご覧ください。
中部地方整備局HPにも掲載されております。

<http://www.cbr.mlit.go.jp/guidance/yosan/h30.htm>

■配付資料

別紙－1 事業概要

■資料配付先

岐阜県政記者クラブ、美濃加茂市市政記者クラブ

■問合せ先

国土交通省中部地方整備局 岐阜国道事務所

副所長	<small>いまい</small> 今井	<small>きよたか</small> 清隆
計画課長	<small>たかみ</small> 高見	<small>やすひこ</small> 泰彦

電話番号 058-271-9815

道路の異状を発見したら・・・道路緊急ダイヤル **#9910** (通話料無料・24時間受付)

国道41号 かみあそ 上麻生防災

平成30年度当初【上麻生防災】：0.8億円

1. 事業の必要性及び概要

- 上麻生防災は、危険性が高い現道41号の落石・崩壊等への対策及び事前通行規制区間の解消を目的に計画された局部改良事業です。

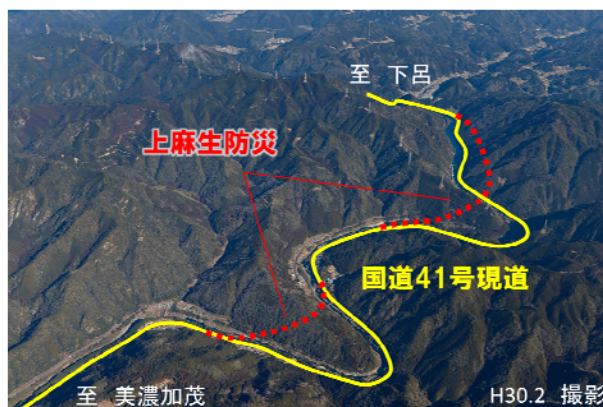


2. 事業箇所

- 岐阜県加茂郡七宗町川並～加茂郡白川町河岐 (延長 6.2km)

3. 平成30年度事業予定内容及び現在の実施状況

- 平成30年度新規事業化
- 測量、設計及び関係機関協議を推進。



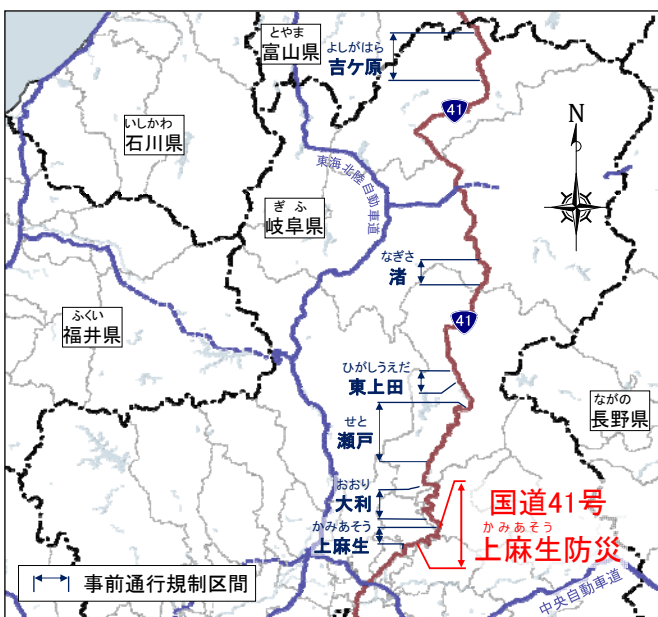
急峻な斜面と飛騨川に挟まれて縦走する国道41号
上麻生防災 H30 新規事業化

4. 整備効果

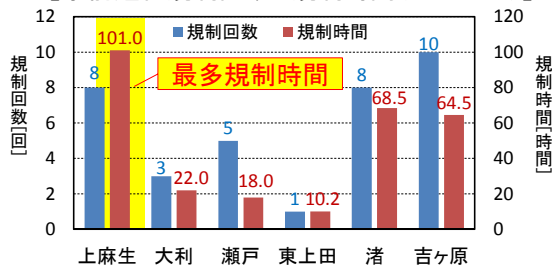
地域の安全・安心を支える

- 上麻生地域は、国道41号の中でも事前通行規制や災害による通行止めが多い地域
- 国道41号上麻生防災の整備により、**地域の安全・安心を確保**

■岐阜県内の国道41号の事前通行規制区間



【事前通行規制回数と規制時間（H8～H28）】



【写真】土砂流出 (H11.9.15 八百津町久田見)