

## 岩手県沿岸北部地震に対する緊急災害対策派遣隊（TEC-FORCE）の派遣に係る地方公共団体への報告会

下記のとおり、富士砂防事務所において緊急災害対策派遣隊の報告会を実施しました。

日 時：平成20年8月4日（月）16：00～16：40

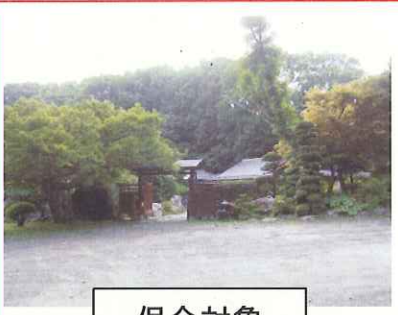
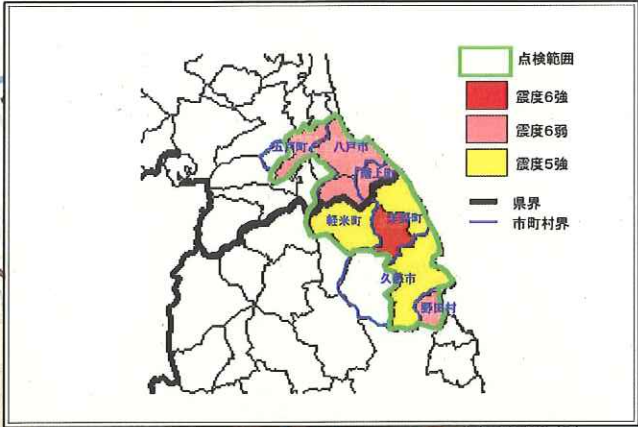
場 所：国土交通省 富士砂防事務所1階「あまつばめ」

参 加：富士宮市等 19名



## 岩手県沿岸北部を震源とする地震に伴う土砂災害緊急点検調査について

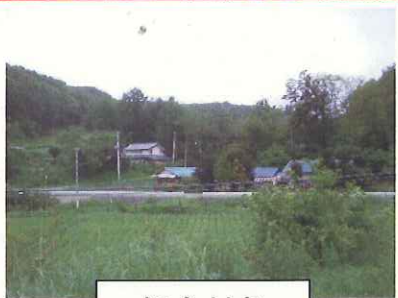
- 調査期間 : 平成20年7月24日から平成20年7月28日
- メンバー : 工務課工務係長 村松 弘一
- 目的 : 岩手県沿岸北部を震源とする地震により青森県・岩手県ない各地でがけ崩れ等の土砂災害が発生し、被害が生じている。今後も余震や台風期の降雨等による新たながけ崩れ等の土砂災害発生の危険性が高いことから、早急に人命等に影響を及ぼす恐れのある土砂災害危険箇所等を点検し、二次災害防止に役立てることを目的とし実施するものである。
- 対象区域  
(中部地整調査範囲) : 震度6弱 青森県階上町(危険箇所41箇所)  
震度5強 岩手県軽米町(危険箇所38箇所)
- 体制 : 3班11名(運転手除く)
- 調査結果 : 富士砂防担当箇所  
土石流13箇所 急傾斜6箇所
- 経過 : 24日 出発
- 25日 9:00 高瀬川河川事務所集合  
ミーティング  
10:40 現地発  
20:00 本部報告完了
- 26日 8:30 高瀬川河川事務所集合  
ミーティング  
8:50 現地発  
19:00 本部報告完了
- 27日 8:15 高瀬川河川事務所集合  
ミーティング  
8:30 現地発  
17:00 本部報告完了
- 28日 帰路



保全対象



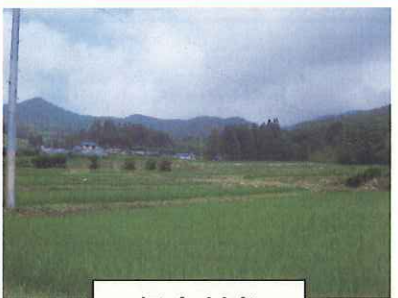
石積みの崩落状況



保全対象



溪流の状況



保全対象



溪流の状況