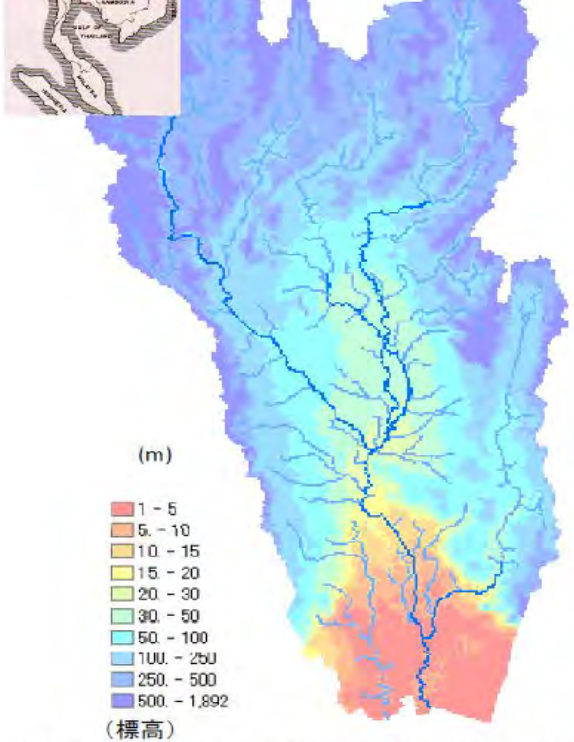


○インドシナ半島におけるH23.6月から9月の4ヶ月降水量は、平年の最大1.8倍の多雨となった(タイの首都バンコクは平年比1.4倍)。

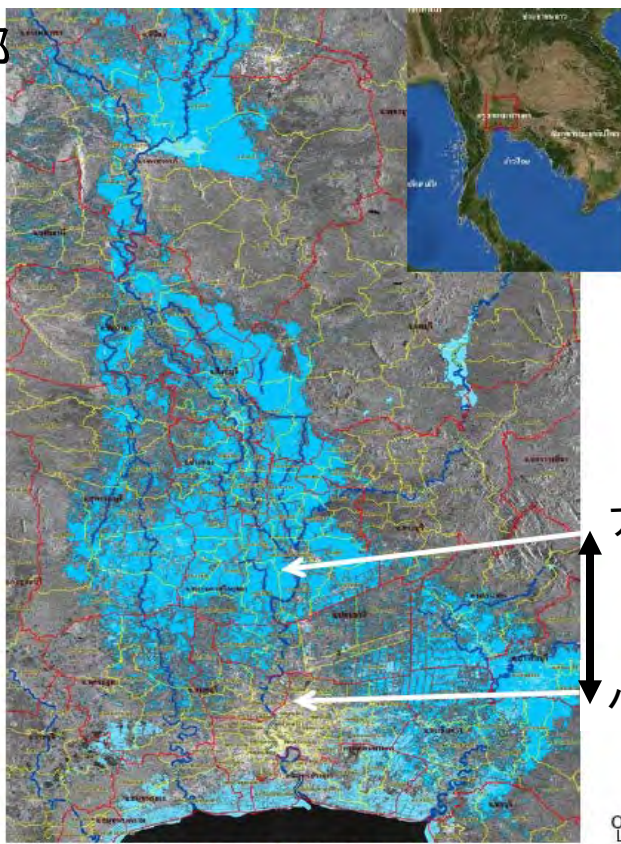
○洪水被害を受けたタイへの排水支援のため国際緊急援助隊専門家チーム(排水ポンプ車チーム)が結成された。

H23インドシナ半島降雨状況とタイ浸水状況

チャオプラヤ川下流部は広大な低平地

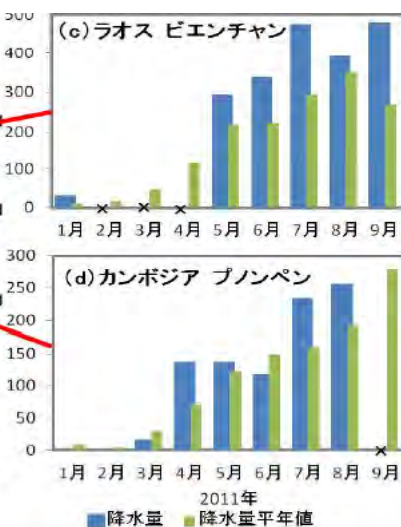
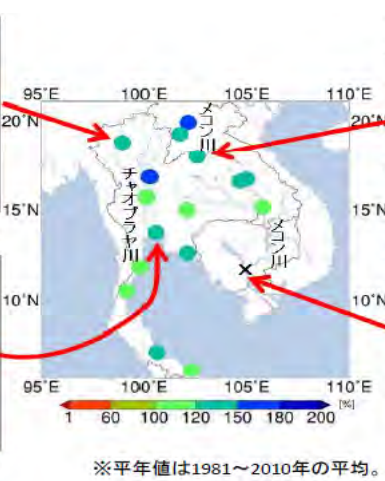
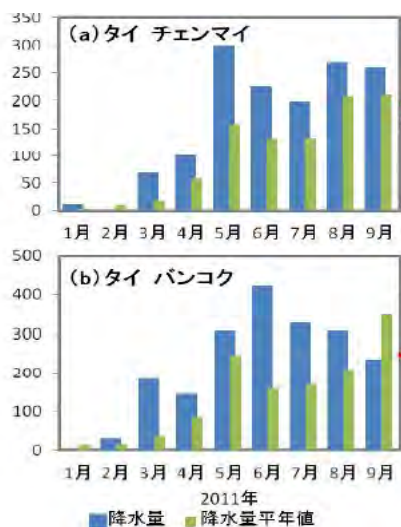


※ HydroSHEDS (USGS)の地形図をもとにICCHARMで作成。



工業団地浸水状況(アユタヤ県)

アユタヤ
約100km離れているが、
標高差は**2m程度**
バンコク



高速道路から見た浸水状況(バンコク都)

出典: 気象庁H23.10.12記者発表資料